

LÂM NGHIỆP CỘNG ĐỒNG ĐỂ THỰC THI REDD+ Ở KON TUM

Hà Nội, ngày 10/7/2014
Lại Đức Hiếu, Chi Cục Kiểm Lâm Kon Tum

Nội dung trình bày

- 1) Quản lý rừng cộng đồng ở Kon Tum
- 2) Quản lý rừng cộng đồng để thực thi REDD+

2

Phần 1: Quản lý rừng cộng đồng ở Kon Tum

1) Một số thông tin cơ bản về dân tộc bản địa ở Kon tum

- Có 6 dân tộc bản địa Xê đăng, Bana, Giê Triêng, Gia Rai, Brâu, Rơ Mâm trong tổng số 25 dân tộc
- Dân tộc bản địa có 230,043 người – 49.2%
- Ở vùng sâu vùng xa, người dân sống theo cụm
 - Các cụm dân cư có quy mô khác nhau
 - Cộng đồng thôn bao gồm một hay nhiều cụm dân cư
 - Sống phụ thuộc vào rừng – Tự cung tự cấp là chính
 - Canh tác du canh vẫn còn duy trì

4

2) Quyền sử dụng rừng truyền thống

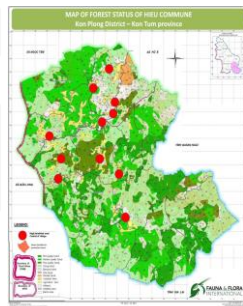
Mỗi cộng đồng quản lý và sử dụng rừng ở phạm vi riêng biệt



Tránh được các mâu thuẫn giữa các cộng đồng/áp lực trong quản lý & sử dụng tài nguyên



Điều kiện lý tưởng cho quản lý rừng cộng đồng!



5

3) Văn hóa cộng đồng

- Tính cố kết cộng đồng chặt chẽ
- Sự tôn trọng lẫn nhau về quyền sử dụng tài nguyên
- Văn hóa cộng đồng "Rừng Thiêng"

Điều kiện lý tưởng cho quản lý rừng cộng đồng!

6

4) Sống phụ thuộc vào rừng



4) Sống phụ thuộc vào rừng (một ví dụ ở xã Hiếu)

Ước tính sản phẩm gia dụng 11 thôn/năm

- 26 nhà ở
- 31 nhà đảm
- 31 nhà kho
- 97 chuồng trại
- 28 hàng rào
- 16 hòm

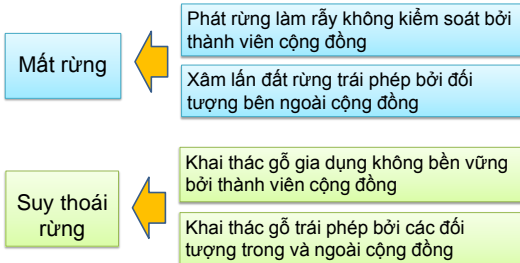
Ước tính nhu cầu khai thác gỗ củi 11thôn/năm

- 414 cây (D >= 40 cm)
- 332 cây (D ~ 31 - 40 cm)
- 436 cây (D ~ 21 - 30 cm)
- 1148 cây (D ~ 08 - 20 cm)
- 32809 ster củi

Nhu cầu sử dụng lâm sản là quá lớn !!!

8

5) Vấn đề nảy sinh khi cộng đồng không còn chính thức giữ quyền sử dụng rừng trong hoàn cảnh dân số gia tăng và áp lực bên ngoài cộng đồng tác động lên rừng ngày càng lớn

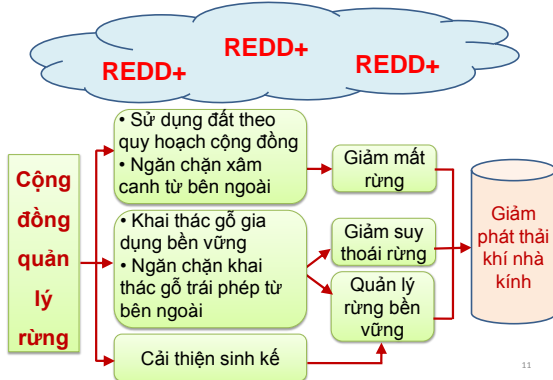


9

Phần 2: Quản lý rừng cộng đồng cho thực thi REDD+

10

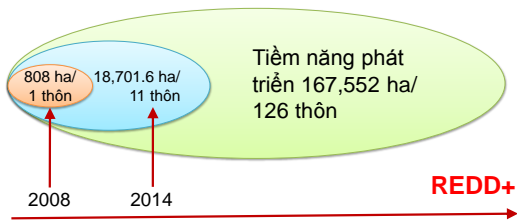
1) Cách tiếp cận lâm nghiệp cộng đồng đóng góp cho REDD+



2) Xu hướng phân quyền quản lý rừng bền vững



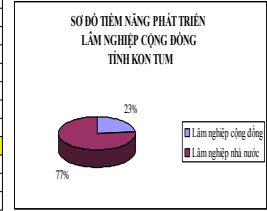
3) Tiềm năng cho REDD+ và lâm nghiệp cộng đồng



13

Huyện	Xã	Số lượng cộng đồng	Diện tích (ha)
Tổng	18	126	167,552
Đắk Glai	Xốp	7	9,040
	Đắk Man	3	6,620
	Đắk Choong	9	10,493
	Đắk Pét	13	7,413
	Đắk Long	9	24,942
	Đắk Kroong	6	4,611
Sa Thầy	Đắk Pô	4	14,366
	Ya Tăng	3	15,792
	Sa Nhơn	6	3,113
	Sa Bình	9	1,054
	Hơ Moong	6	2,208
Kon Plông	Ngọc Tem	7	13,322
	Măng Bút	6	6,991
	Măng Cảnh	3	3,712
	Hữu	11	18,701
Tu Mơ Rông	Ngọc Lầy	10	8,620
	Ngọc Yếu	8	12,845
	Măng Rì	6	3,709

4) Lâm nghiệp cộng đồng tồn tại bên cạnh lâm nghiệp Nhà nước là tất yếu ở vùng sinh thái nhân văn Tây nguyên nếu muốn quản lý rừng bền vững



14

5) Mong đợi sự hỗ trợ Nhà nước và các tổ chức quốc tế

- Nghiên cứu và tư vấn cho chương trình giao đất giao rừng đã và đang được thực hiện
- Xây dựng chiến lược REDD+ cấp tỉnh trong khuôn khổ tái cơ cấu ngành lâm nghiệp
- Học hỏi từ mô hình EU-REDD+
 - Tăng cường năng lực và sự sẵn sàng REDD+ cho toàn tỉnh Kon Tum
 - Xây dựng môi trường thể chế chính sách REDD+ và lâm nghiệp cộng đồng cấp tỉnh
 - Nhân rộng mô hình

15

Chân thành cảm ơn!