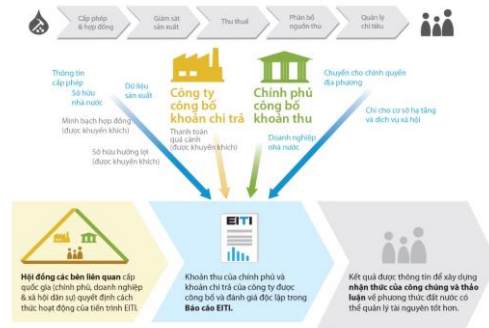


SÁNG KIẾN MINH BẠCH TRONG NGÀNH CÔNG NGHIỆP KHAI THÁC

Bộ tiêu chuẩn EITI năm 2013

05/08/2014
TP. Việt Trì, Phú Thọ

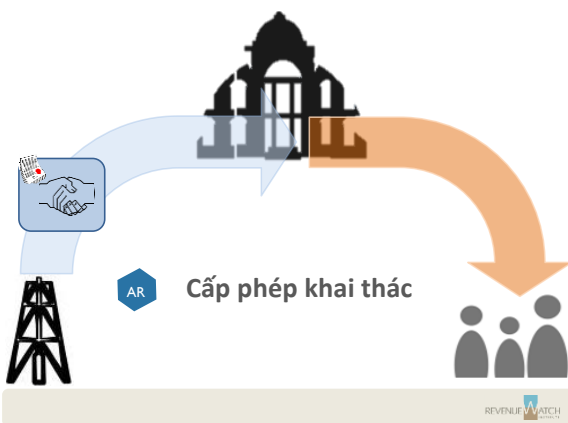
Bộ Tiêu chuẩn EITI



Cấp quyền khai thác	Sản lượng khai thác	Lấy các nguồn thu	SOE	Địa phương	Tác động xã hội	Quản lý nguồn thu
Dăng ký cấp phép (§ 3.9)	Hoạt động thăm dò (§ 3.3)	Khung pháp lý và chế độ tài chính (§ 3.2)	Mức độ sở hữu lợi nhuận của SOEs (§ 3.6(c))	Các khoản nhàn/chi trả trực tiếp (§ 4.2(d))	Việc làm § 3.4(d)	Nguồn thu được ghi nhận và không ghi nhận trong ngân sách quốc gia (§ 3.7)
Cấp/chuyển nhượng giấy phép & các sai lệch (§ 3.10)	Khối lượng và giá trị khai thác (§ 3.5(a) & § 3.4(e))	Đóng góp cho nền kinh tế (§ 3.4(a)-(d))	Phân bổ nguồn thu cho chính phủ từ SOEs (§ 4.2(c))	Phân bổ cho chính quyền trung ương/địa phương (§ 4.2(e))	Các khoản chi trả cho xã hội (§ 4.1(e))	Các nguồn thu - nòng & ngân sách/quy trình kiểm toán (§ 3.8)
Sở hữu lợi ích (§ 3.11)	Khối lượng và giá trị xuất khẩu (§ 3.5(b))	(§ 4.2(a))	Các chỉ phí ngân sách của SOEs (§ 3.6(b))			
Công khai hợp đồng/giấy phép (§ 3.12)		Nguồn thu bằng hiện vật (§ 4.1(c))				
		Cơ sở hạ tầng/Thỏa thuận đối hàng (§ 4.1(d))				
		Nguồn thu từ vận chuyển				

Các yêu cầu cơ bản cho việc liên kết chính sách

Các mục tiêu trong kế hoạch thực hiện EITI phản ánh những ưu tiên quốc gia (§ 1.4(a))
Hội đồng các bên liên quan (MSG) hàng năm xem xét các tác động của EITI lên việc quản lý tài nguyên thiên nhiên (§ 7.2)



Cấp phép khai thác Các thách thức quản trị

Các quyết định chính sách liên quan đến cấp quyền khai thác tài nguyên thiên nhiên hoặc đặt cơ sở cho việc quản lý thành công, hoặc tạo ra xu hướng sử dụng sai, kém hiệu quả.
 Các thách thức quản trị đối với việc cấp quyền khai thác bao gồm:

- Hồi lộ
- Các cá nhân có quyền lực chính trị
- Đàm phán kém hiệu quả
- Thiếu sự giám sát các điều khoản giấy phép

Liệu Bộ Tiêu chuẩn EITI 2013 có thể giúp ngăn ngừa sự cố này?

- Công khai đăng ký cấp phép**
 - Cộng đồng sẽ có thể nhận dạng nhanh chóng các công ty có trách nhiệm.
- Công khai việc cấp phép**
 - Có thể nhận biết liệu AIMROC có được cấp phép dựa trên năng lực và sự cung cấp thỏa thuận cạnh tranh nhất cho quốc gia
- Sở hữu lợi ích**
 - Cảnh báo người dân về sự thật các công ty có những quan hệ chính trị (điều này là bất hợp pháp ở AZB)
- Công khai hợp đồng**
 - Cộng đồng và chính phủ có thể yêu cầu các công ty thực hiện nghĩa vụ pháp lý và theo hợp đồng

Source: Radio Free Europe/ Radio Liberty
http://www.rferl.org/content/azerbaijan_gold_field_contract_awarded_to_presidents_family/24569192.html

Chìa khóa màu sắc:

- Màu xanh nước biển = Các yêu cầu của EITI
- Màu xanh nhạt và dấu * = Các khuyến khích của EITI
- Màu cam = Khuyến nghị của RWI

Báo cáo EITI cho ta biết điều gì?

Đăng ký cấp phép: Các yêu cầu cơ bản § 3.9(a)/(b)/(c)

- Bên được cấp phép
- Tọa độ của khu vực được cấp phép
- Ngày tháng: ngày nộp/ ngày nhận/thời hạn
- Loại hàng hóa

Đăng ký cấp phép: Khuyến nghị của RWI

- Mức độ sở hữu/ Bên thực hiện
- Hệ thống tin địa lý (GIS)
- Sở hữu lợi ích, hợp đồng, mức độ sản xuất, các khoản chi ở cấp độ dự án

Báo cáo EITI cho ta biết điều gì?

The Zambia Ministry of Mines, Energy and Water Development is currently carrying out data validation of all licenses. This site will update transparency in the minerals sector and its role in the ongoing validation process. Please Ministry of Mines, Energy and Water Development.

License Code: 1074-HQ-01
Type: Prospecting License
Status: Active
Date Applied: 6/4/2012 10:26:09 AM
Date Granted: 24/02/13
Date Expires: 31/03/15
Owner: Hu Tian Exploration Zambia Limited (100%)
Area: 212.378
Area Unit: Square Kilometre
MINSIDE: null
Resources: Cu, Co, Fe, Ni, Si, U

Ví dụ: Cơ sở dữ liệu trực tuyến về giấy phép của Zambia

Phân bổ giấy phép: Các yêu cầu cơ bản § 3.10(a)-(c)

- Mô tả việc cấp phép/ quá trình chuyển nhượng
- Danh sách các bên tham gia và tiêu chí dự thầu
- Các tiêu chí kỹ thuật và tài chính
- Các sai lệch quan trọng
- Thông tin người nhận
- *hiệu quả & hiệu lực

Phân bổ giấy phép: Khuyến nghị của RWI

- Lý do từ chối cấp phép
- Mẫu thuẫn gia tăng bên ngoài đấu thầu
- Các điều khoản quan trọng cho bên thắng thầu
- Các điều kiện đặc biệt khác

Sở hữu lợi ích

*Khi thí điểm thành công, Hội đồng EITI sẽ phát triển các điều khoản chi tiết với yêu cầu này từ ngày 01/01/2016



AR

Sở hữu lợi ích: Các yêu cầu cơ bản § 3.11(a-b) & § 3.6(c)

- Gov't, SOEs và các khoản trợ cấp
- * Cơ quan quản lý đầu thầu Văn hành hoặc đầu tư vào tài sản khoáng sản
- * Nhận dạng và mức độ sở hữu
- * Đăng ký công khai

Sở hữu lợi ích: Khuyến nghị của RWI

- Sở hữu hợp pháp và kiểm soát
- Tên công ty, bằng chứng hợp nhất và địa chỉ
- Thể thức và thực trạng pháp lý
- Đăng ký cổ đông nếu >5% cổ phần
- Cá nhân có quyền lực chính trị

REVENUE WATCH




AR

Công khai hợp đồng/giấy phép: Yêu cầu § 3.12

- Chính sách của chính phủ về công khai hợp đồng/giấy phép đối với việc thăm dò và khai thác
- Các quy định pháp luật, thông lệ công khai và nỗ lực cải cách trong kế hoạch
- Tổng quan các hợp đồng/giấy phép đã được công bố và các tài liệu tham khảo/liên kết đến

* Công khai tất cả các hợp đồng và giấy phép thăm dò

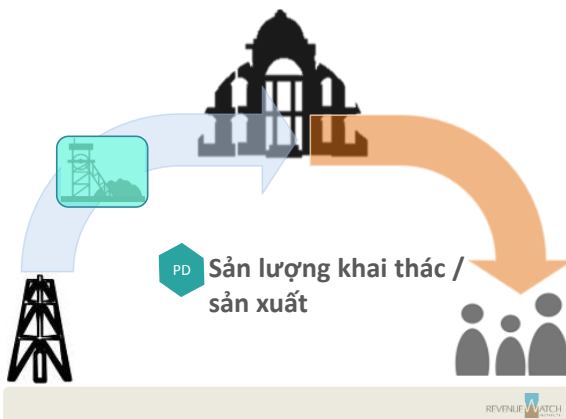

Công khai hợp đồng/giấy phép: Khuyến nghị của RWI

- Thăm dò và khai thác
- Không được biến tập lại
- Hợp đồng đang thực hiện và hợp đồng mới
- Chiến lược đối thoại và giáo dục công
- online, miễn phí và & ẩn danh để tìm kiếm

REVENUE WATCH

Câu hỏi thảo luận

Tại sao các thông tin về tiêu chí kỹ thuật và tài chính cho quy trình phân bổ giấy phép lại quan trọng?

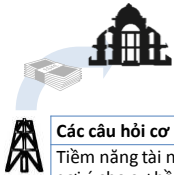
PD Sản lượng sản xuất

Các thách thức quản trị

Khối lượng và giá trị sản xuất là nhân tố quan trọng để chính phủ quyết định thu bao nhiêu từ công nghiệp khai khoáng
Thiếu các thông tin này sẽ dẫn đến việc chi trả dưới mức


Các thách thức quản trị liên quan đến sản xuất bao gồm:

- Trốn thuế/Chi trả dưới mức
- Dự báo nguồn thu kém



PD

Các câu hỏi cơ bản	Công khai trong EITI
Tiềm năng tài nguyên (và nguồn thu)? - Các gợi ý cho sự bền vững	EXPLORATION ACTIVITIES § 3.3
Mức độ sản xuất hiện nay? - Các gợi ý cho nguồn thu, sự bền vững	Tổng sản lượng sản xuất § 3.5(a) & § 3.4(e)
Mức độ tác động đến nền kinh tế và sự phụ thuộc vào tài nguyên?	Tổng sản lượng xuất khẩu § 3.5(b)



PD

Thăm dò: Các yêu cầu cơ bản § 3.3

Tổng quan các hoạt động thăm dò

Thăm dò: Khuyến nghị của RWI

Công khai các thông tin phù hợp: giấy phép thăm dò và bất kỳ nguồn thu nào

Báo cáo EITI cho ta biết điều gì?




PD

Sản xuất: Các yêu cầu cơ bản § 3.5(a) & § 3.4(e)

- Tổng khối lượng sản xuất và giá trị trong năm tài chính
- Giá trị sản xuất theo hàng hóa, quốc gia và vùng lãnh thổ
- Đóng góp của ngành khai khoáng cho nền kinh tế trong khu vực sản xuất quan trọng trong năm tài chính

Sản xuất: Khuyến nghị của RWI

- Ước tính trữ lượng còn lại
- Bóc tách theo công ty, dự án và các loại hàng hóa chính
- Con số cho báo cáo năm và năm ưu tiên
- Giai đoạn sản xuất hàng hóa ở từng khu vực
- Nguồn số liệu khối lượng và phương pháp cho việc định giá
- Nếu có việc không thừa nhận trong đánh giá sản lượng, hãy đối chiếu lại



PD

Xuất khẩu: Các yêu cầu cơ bản § 3.5(b)

Tổng khối lượng/giá trị xuất khẩu

Xuất khẩu: Khuyến nghị RWI

- Thông tin về thị trường xuất khẩu
- Mục đích và Người mua đối với hàng hóa không xuất khẩu, ví dụ, hàng hóa được sản xuất trong nước
- Các con số cho báo cáo năm + năm ưu tiên
- Nguồn số liệu khối lượng và phương pháp đánh giá

Câu hỏi thảo luận

Tại sao các số liệu liệu thăm dò lại quan trọng?

Tại sao giai đoạn sản xuất trong dự án lại quan trọng?