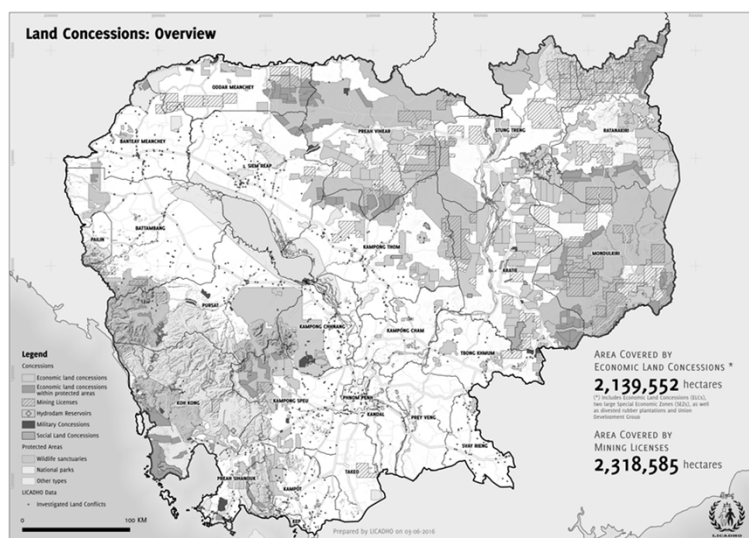


DIỄN ĐÀN TÀI NGUYÊN MÊ KÔNG LẦN III

Tác động phát triển và thích ứng trong lĩnh vực nông lâm nghiệp ở khu vực Mê Kông *Hòa Bình, Việt Nam, 15 - 16/6/2017*

Eang Vuthy, Equitable Cambodia

Bối cảnh



Bối cảnh (tiếp)

Tổng diện tích đất của Campuchia:

17.650.913 ha

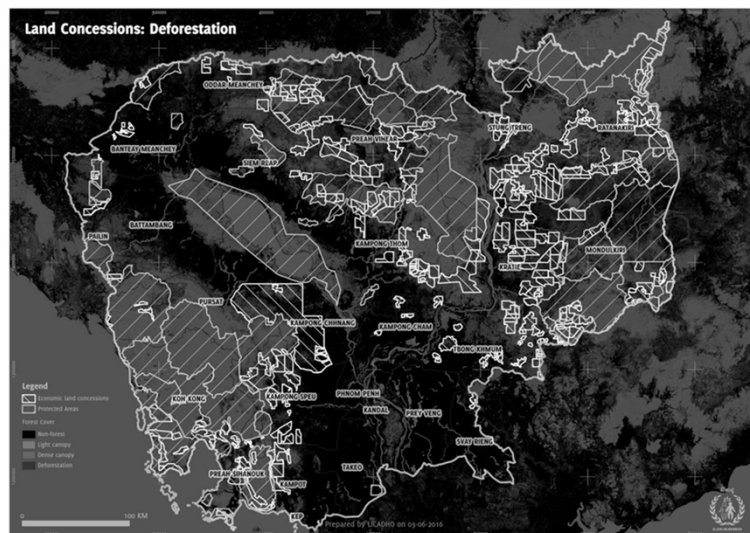
Tổng diện tích đất canh tác của Campuchia:

3.607.847 ha

Tổng diện tích đất kinh tế được giao nhượng (ELCs):

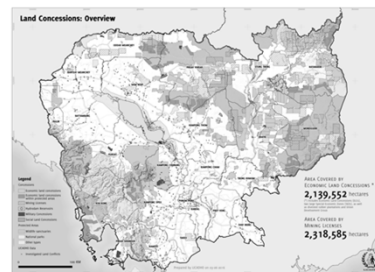
2.139.552 ha = 59,3 % diện tích đất canh tác

Giao nhượng đất kinh tế: nguyên nhân chính gây mất rừng

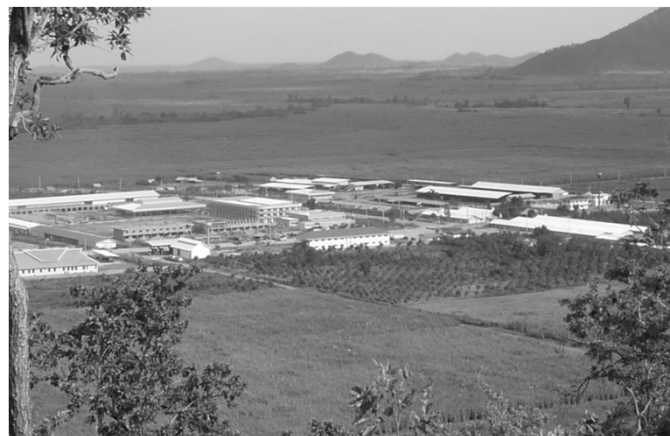


Các chi phí xã hội

- Người dân nông thôn dựa vào đất đai và các loại tài nguyên thiên nhiên để duy trì sinh kế
- 65% người dân nông thôn không có đất hoặc thiếu đất sản xuất
- Theo Chương trình Lương thực Thế giới: 4,6 triệu người đói ăn kinh niên. Mất an ninh lương thực nghiêm trọng tại các khu vực cho thuê đất.
- Tái định cư, cưỡng chế thu hồi đất quy mô lớn và xung đột nghiêm trọng
- Người dân tộc thiểu số của Campuchia bị ảnh hưởng nặng nề



Phát triển bùng nổ mía đường

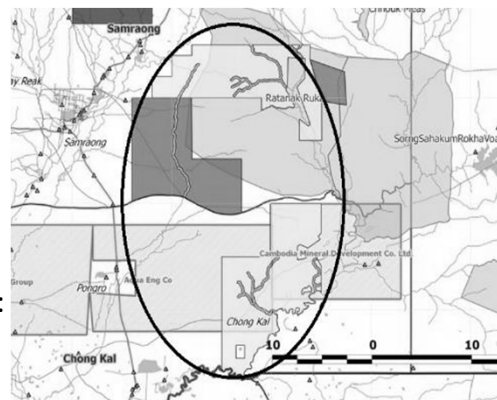


Sáng kiến “Everything But Arms”

- Đường và các sản phẩm nông nghiệp khác của Campuchia xuất khẩu sang EU đang được hưởng lợi từ một chính sách ưu đãi thương mại đặc biệt mang tên “Everything But Arms” (EBA - Nhập khẩu tất cả trừ vũ khí).
- Sáng kiến này cho phép hàng hóa Campuchia, xuất khẩu miễn thuế và áp hạn ngạch tại thị trường châu Âu; trong trường hợp mía đường còn được đảm bảo mức giá tối thiểu.

1. Tỉnh Oddar Meanchey

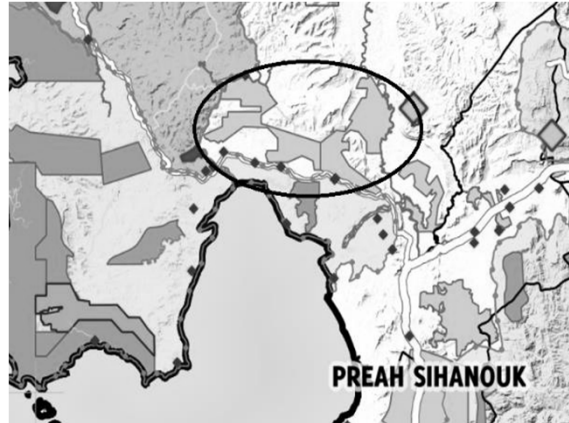
- Công ty TNHH Đường Angkor: 6.523 ha (giảm còn 6.238 ha)
- Công ty TNHH Cane and Sugar Valley: 6,595 ha (giảm còn 5.909 ha)
- Công ty TNHH Mía đường Tonle: 6.618 ha (giảm còn 6.165 ha)



2. Tỉnh Koh Kong

Công ty TNHH Công nghiệp Đường Koh kong (KSI): 9.700ha

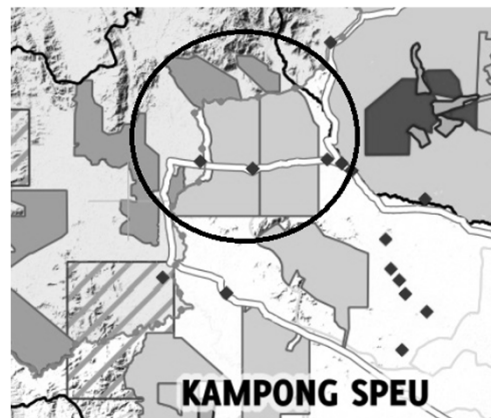
Công ty TNHH Đèn điện Koh Kong: 9.400ha



3 – Tỉnh Kampong Speu

Công ty TNHH Đường Phnom Penh: 9.393 ha

Công ty TNHH Đường Kampong Speu: 13,753 ha



L.Y.P. Group Co., Ltd.



Chiến dịch Đường sạch

- Ngăn chặn lạm dụng nhân quyền và tàn phá môi trường trong ngành công nghiệp mía đường ở Campuchia
- Đưa ra giải pháp công bằng cho các cá nhân và cả cộng đồng bị ảnh hưởng bởi ngành công nghiệp mía đường
- Đảm bảo các chính sách phát triển nông nghiệp và thương mại mang lại lợi ích cho các nông hộ nhỏ và cộng đồng địa phương

Đối tượng mục tiêu: nhà sản xuất, nhà đầu tư và khách hàng chính



Hoạt động yêu cầu trách nhiệm giải trình

- Nộp đơn lên Tổ chức Bonsucro tố cáo hai công ty Tate & Lyle và Mitr Phol không tuân thủ bộ Quy tắc ứng xử của Bonsucro
 -> *Tate & Lyle bị đình chỉ tư cách thành viên và tự rút lui; Mitr Phol rút lui, nhưng sau đó lại gửi đơn xin gia nhập lại cho Bonsucro vào năm 2015. Equitable Cambodia, Inclusive Development International và Licadho đang trong quá trình nộp một đơn kiện mới.*
- Khiếu nại KSL và Mitr Phol với Ủy ban Nhân quyền Thái Lan
 -> *Điều tra và báo cáo đã được hoàn thành và công bố, ảnh hưởng lớn tới Mitr Phol và KSL.*

KẾT QUẢ:

- Mitr Phol không được tiếp tục thuê đất của Campuchia.
- Đang tiếp tục gây áp lực đòi bồi thường cho những gia đình phải di dời.



Hoạt động yêu cầu trách nhiệm giải trình

- **Hoạt động pháp lý xuyên quốc gia:**

Người dân Campuchia bị di dời đã kiện công ty Tate & Lyle Sugars lên tòa thượng thẩm của Anh.

Đơn kiện cáo buộc Tate & Lyle bán trái cây được sản xuất trên đất bị chiếm dụng trái phép và người dân yêu cầu bồi thường một phần giá trị đường thô mà Tate & Lyle thu mua

-> **Kết quả:** Tòa án Thượng phẩm Vương quốc Anh công nhận quyền tài phán và đàm phán đang diễn ra giữa Tate & Lyle và người dân.

Hoạt động yêu cầu trách nhiệm giải trình

- Tiếp xúc và kêu gọi sự tham gia của người mua: Tate & Lyle, Coca Cola and Pepsi
 - Tate & Lyle xuất hiện trên trang nhất của The Guardian và từ chối tham gia đối thoại.
 - Cả Coke và Pepsi đều cam kết không khoan nhượng đối với hành vi chiếm dụng đất đai trong chuỗi cung ứng
 - Coke đã tiến hành đánh giá tác động nhân quyền của hai nhà cung cấp đường Mitr Phol và KSL, gây áp lực để các công ty bồi thường cho người dân bị ảnh hưởng

Chiến dịch EU-EBA

- Ủy ban châu Âu có các công cụ theo quy định của Hệ thống Ưu đãi phổ cập (GSP) để tạm dừng ưu đãi của EBA với một sản phẩm cụ thể trên cơ sở vi phạm nhân quyền nghiêm trọng và có hệ thống.

-> KẾT QUẢ:

- Hai nghị quyết ủng hộ từ Nghị viện Châu Âu
- EU và Chính phủ Campuchia đã hoàn thành TOR để hỗ trợ cho bên thứ ba kiểm toán hoạt động giao nhượng đất làm mía đường tại Campuchia và hiện đang chờ đợi Thủ tướng Chính phủ ký kết trước khi tiếp tục triển khai.



អង្គការ សមធម៌កម្ពុជា
equitable cambodia

Xem thêm thông tin tại:
www.cleansugarcampaign.org

Cảm ơn Quý vị đã chú ý lắng nghe!