



DIỄN NGÔN VỀ AN NINH NGUỒN NƯỚC Ở ĐỒNG BẰNG SÔNG CỬU LONG



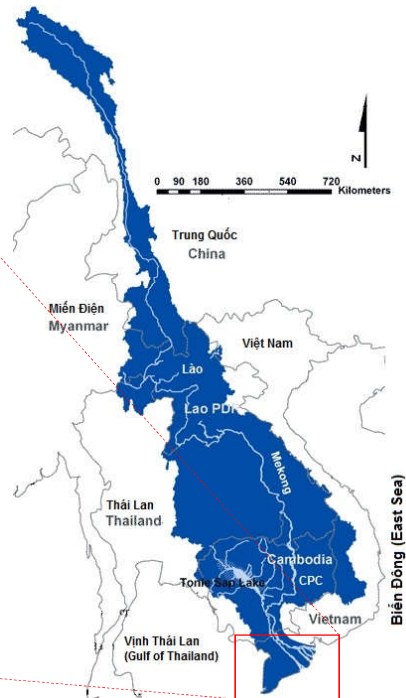
LÊ ANH TUÂN

Viện Nghiên cứu Biến đổi Khí hậu – Đại học Cần Thơ

E-mail: latuan@ctu.edu.vn

Vùng Đồng bằng Sông Cửu Long (ĐBSCL), có 4 triệu ha đất tự nhiên, nằm ở cuối nguồn của sông Mekong.

ĐBSCL nhận hơn 85% khối lượng nước từ dòng chính sông Mekong trước khi đổ ra Biển Đông và Vịnh Thái Lan.



Vùng Hạ lưu sông Mekong là một trong những nơi có sự đa dạng văn hóa nhất trên thế giới.

- 60 triệu người đang sống ở Hạ lưu sông Mekong
- hơn 100 nhóm dân tộc khác nhau sinh sống
- chừng 85% dân sống ở vùng nông thôn và miền núi

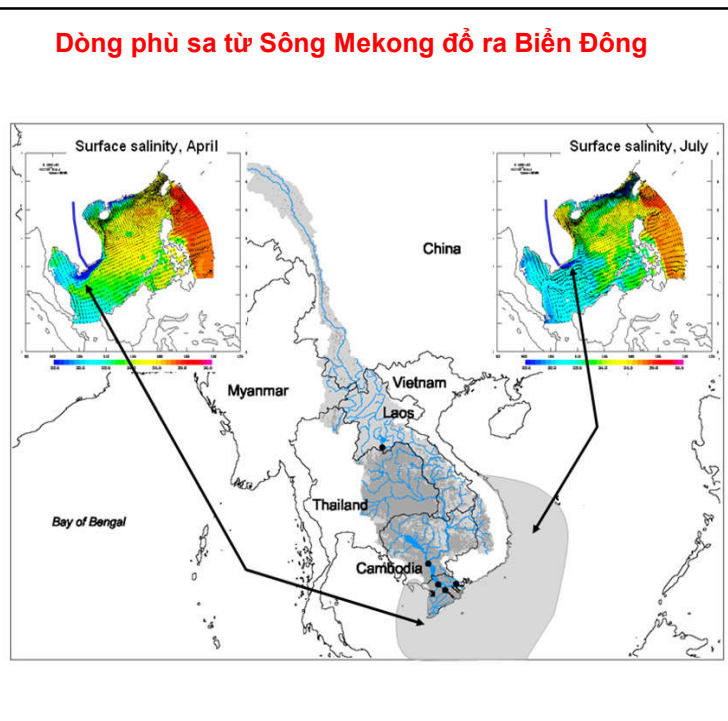
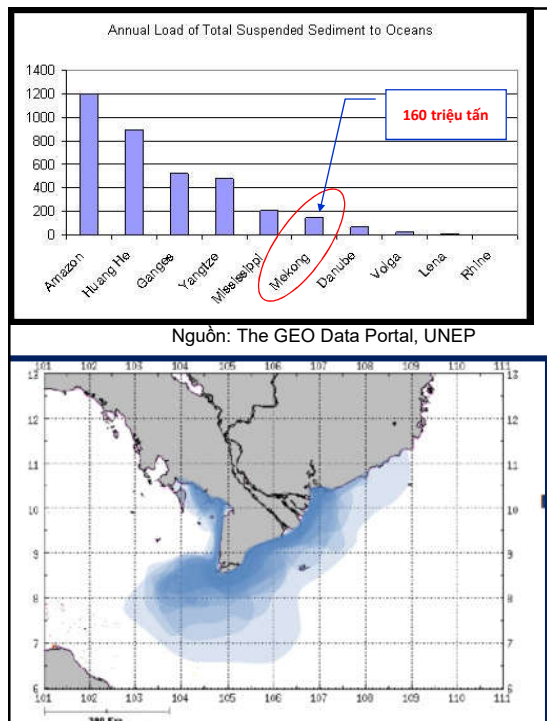
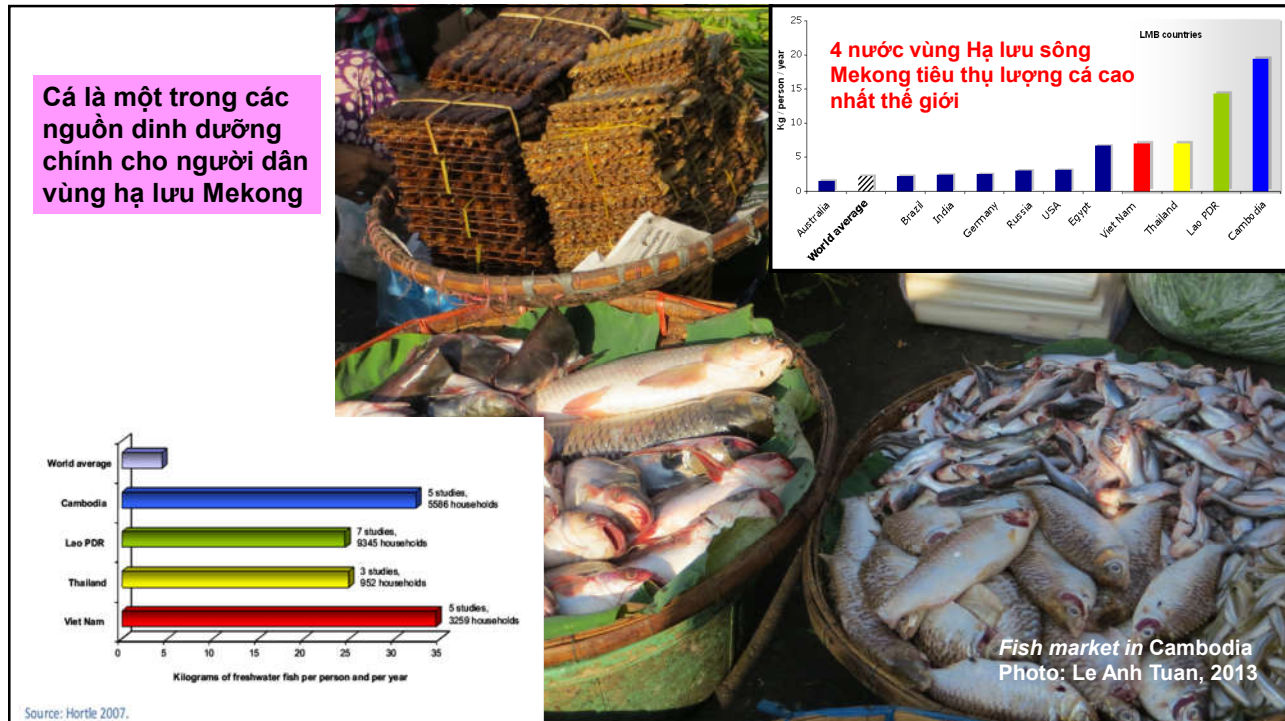


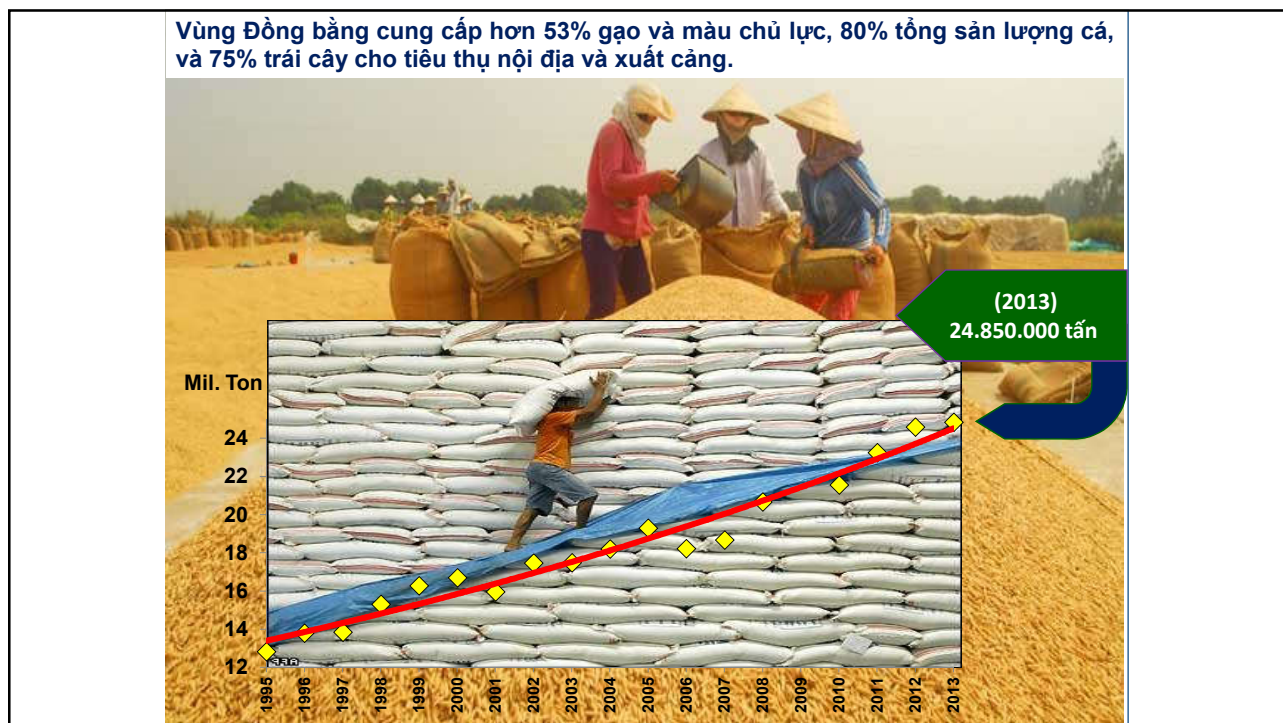
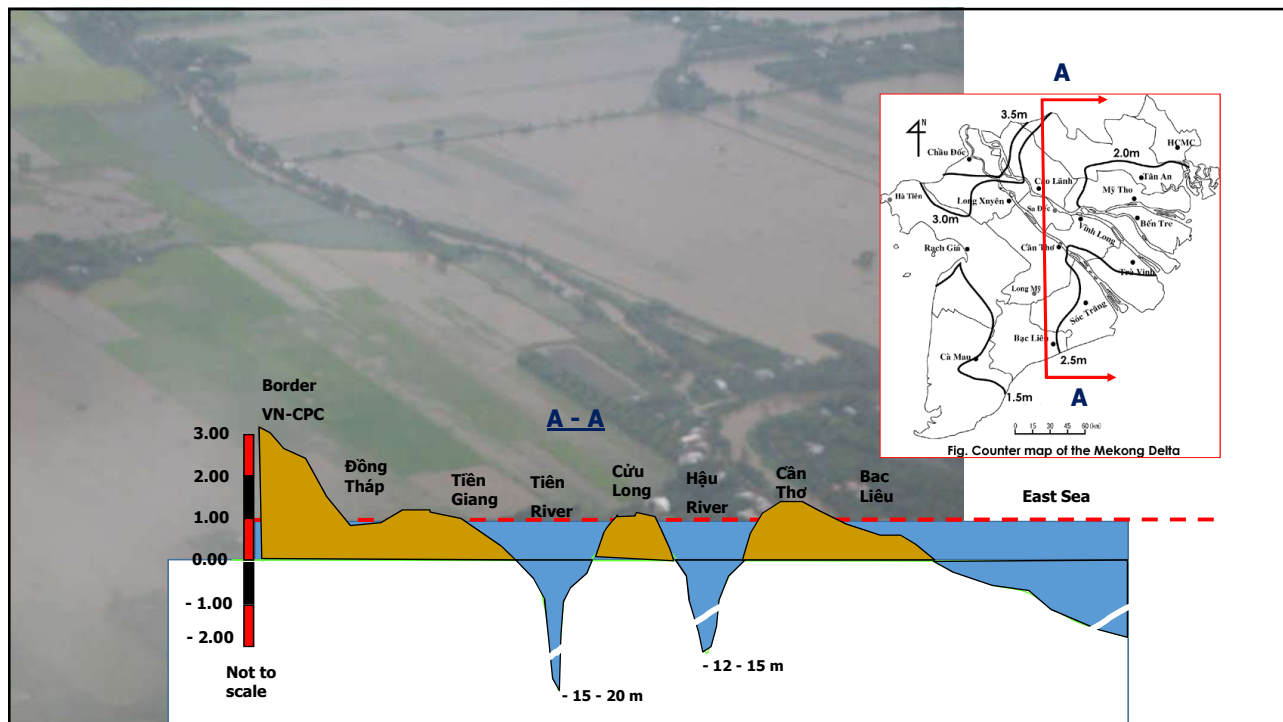
Dòng sông và nhiều dòng nhánh, đầm hồ, bãi lầy đã nuôi dưỡng nhiều hệ sinh thái độc nhất và rất nhiều loài sinh vật bị đe dọa ở cấp toàn cầu.

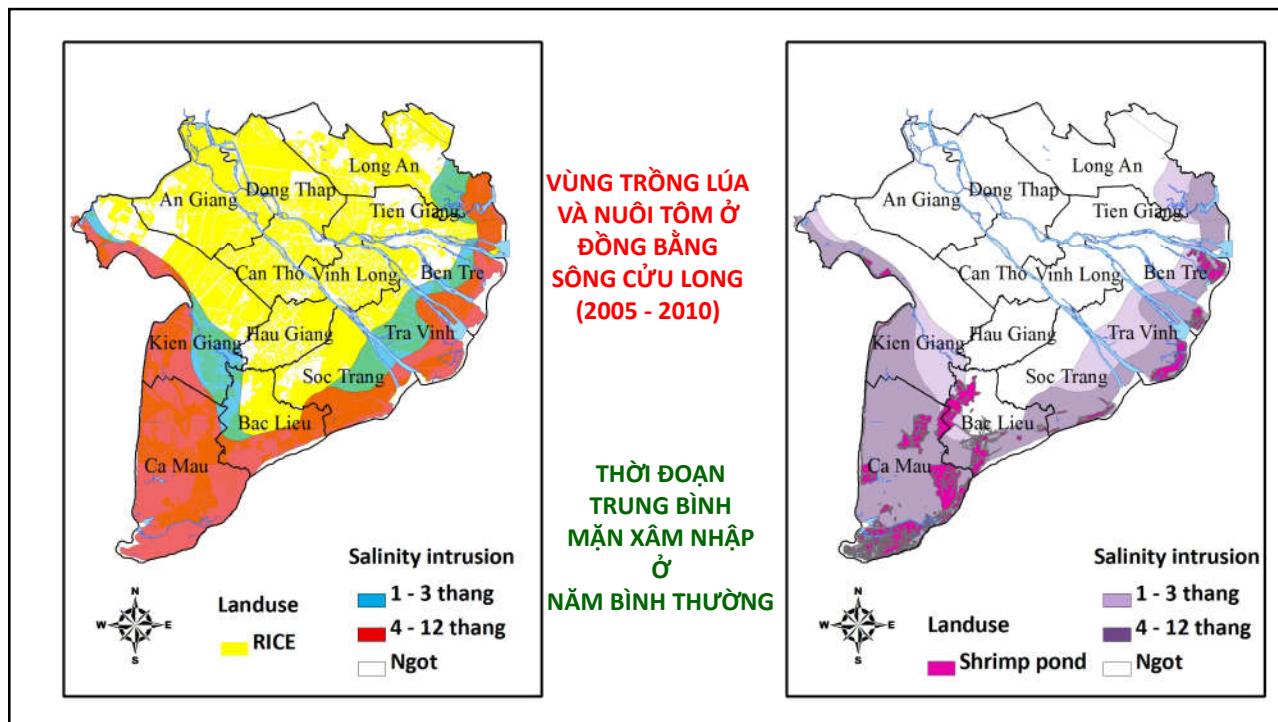


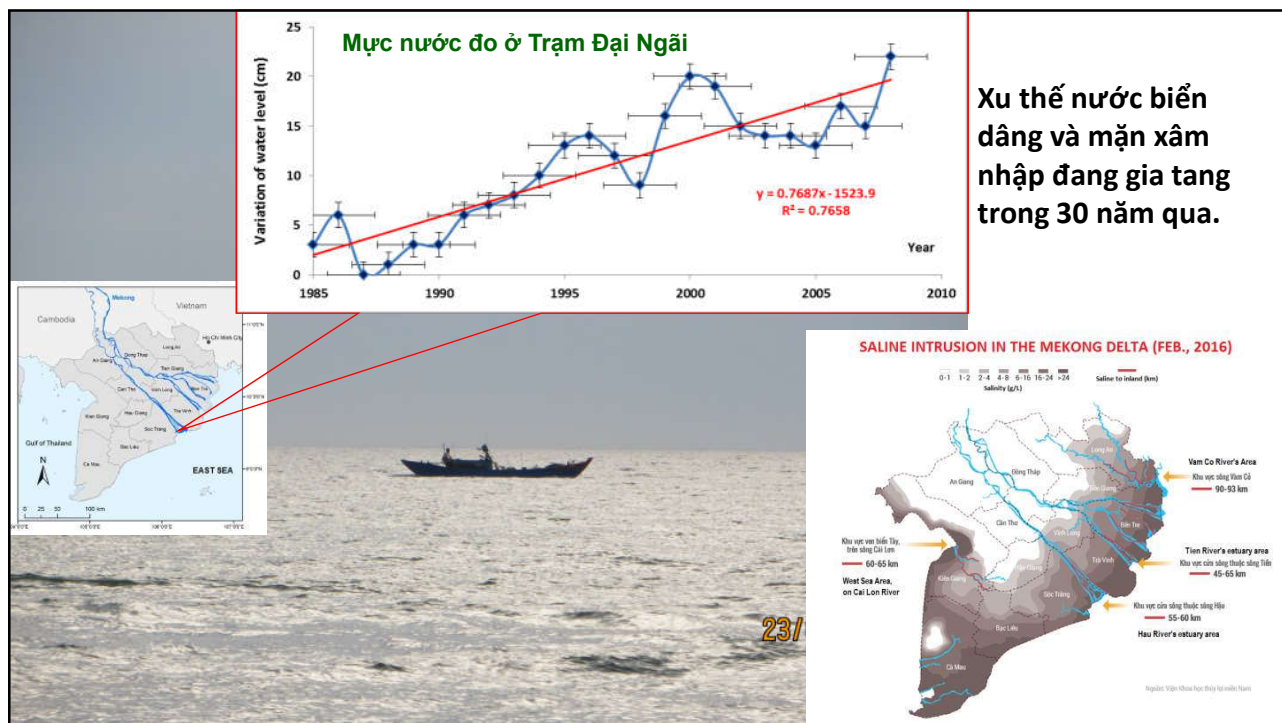
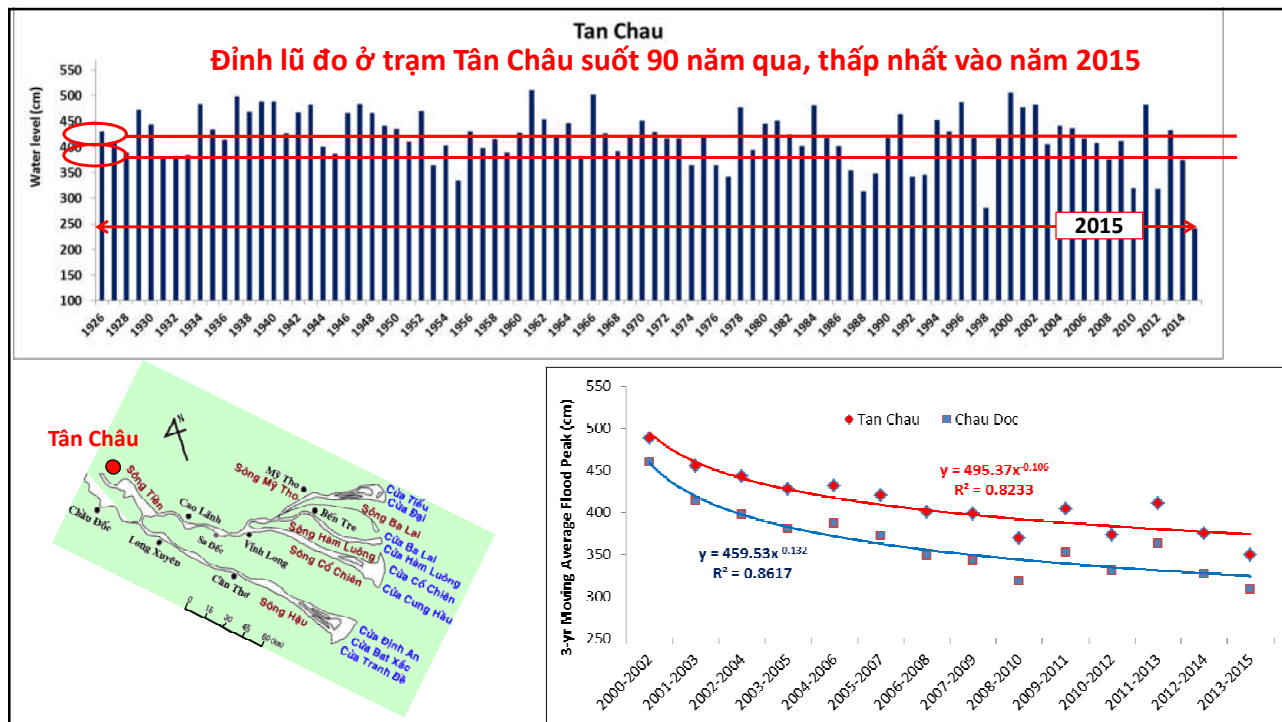
Himantura polylepis

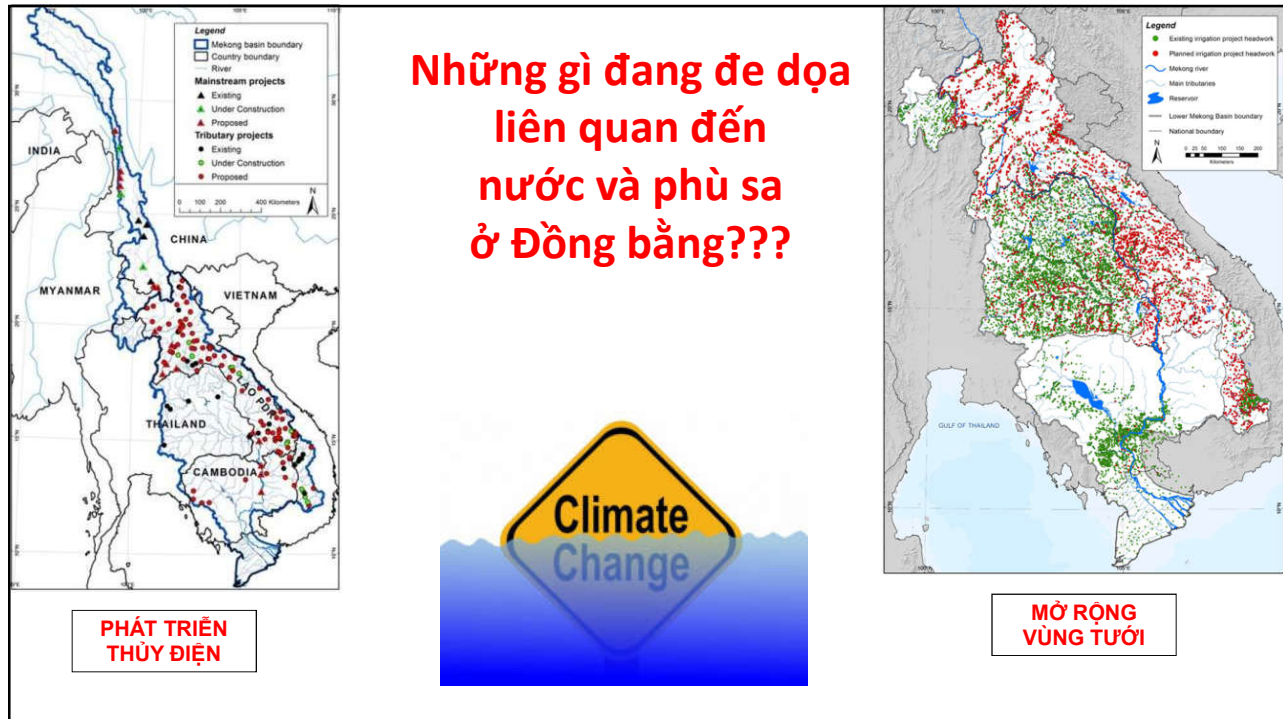








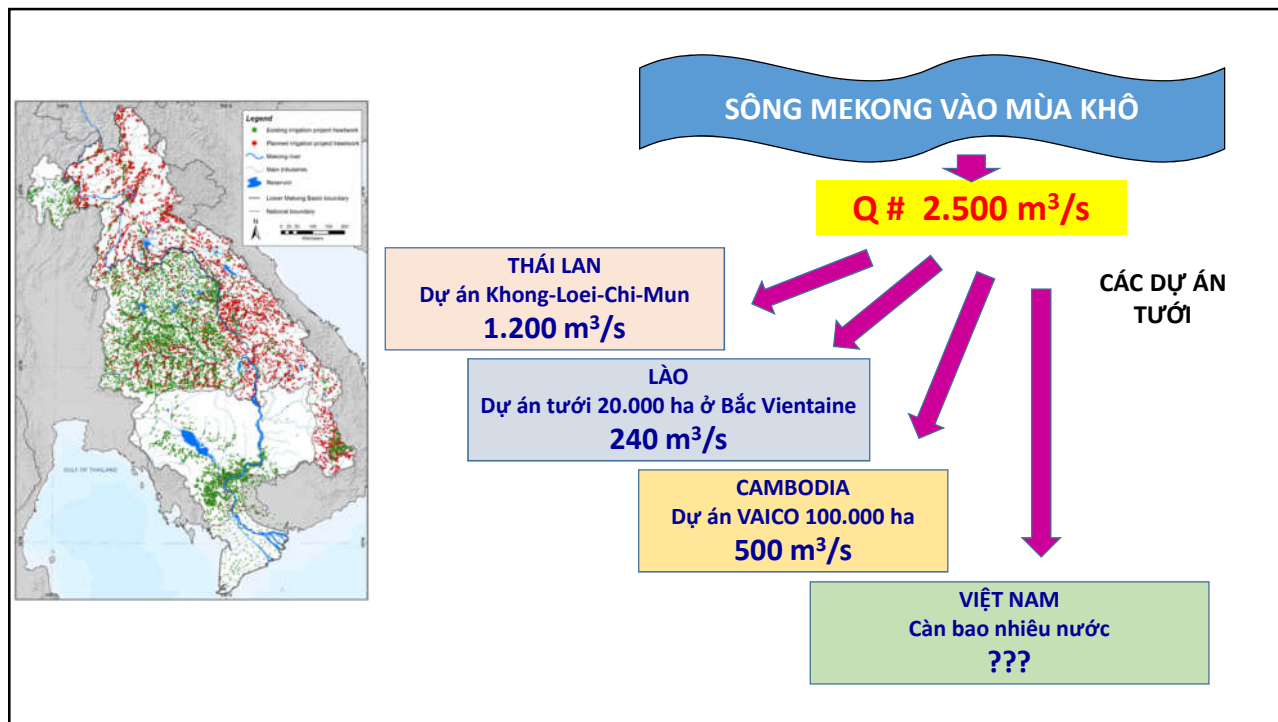


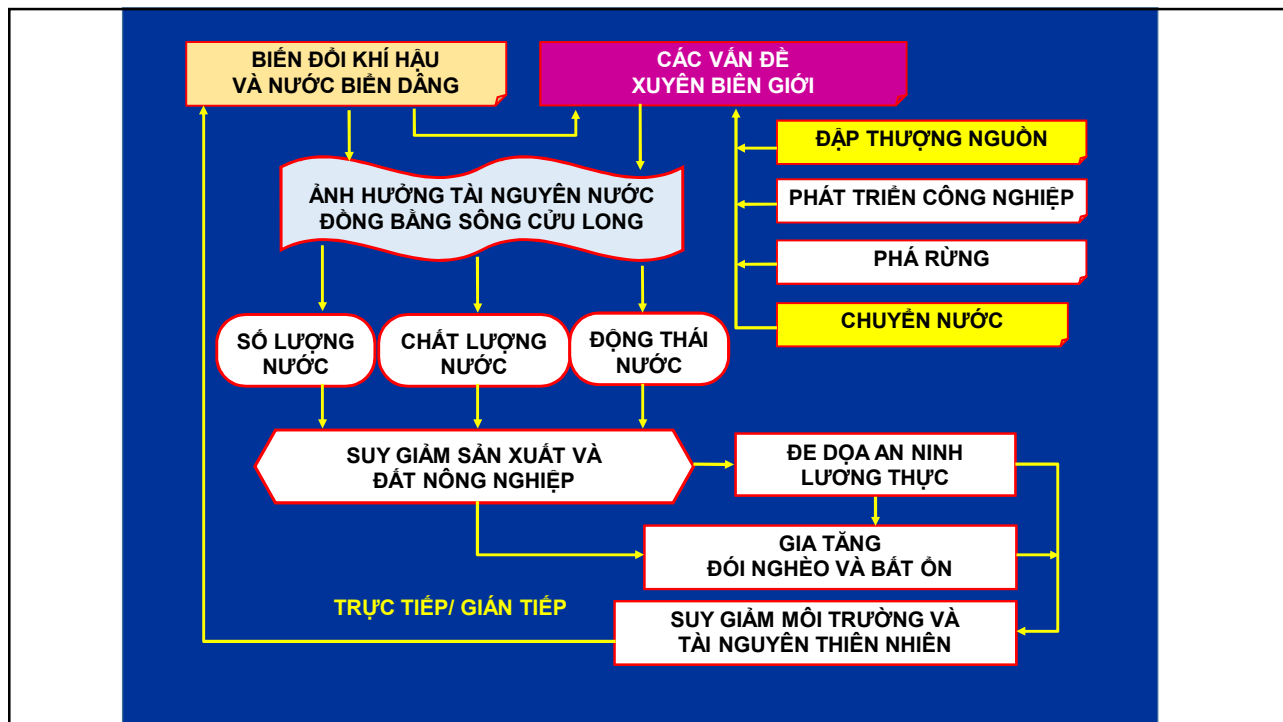


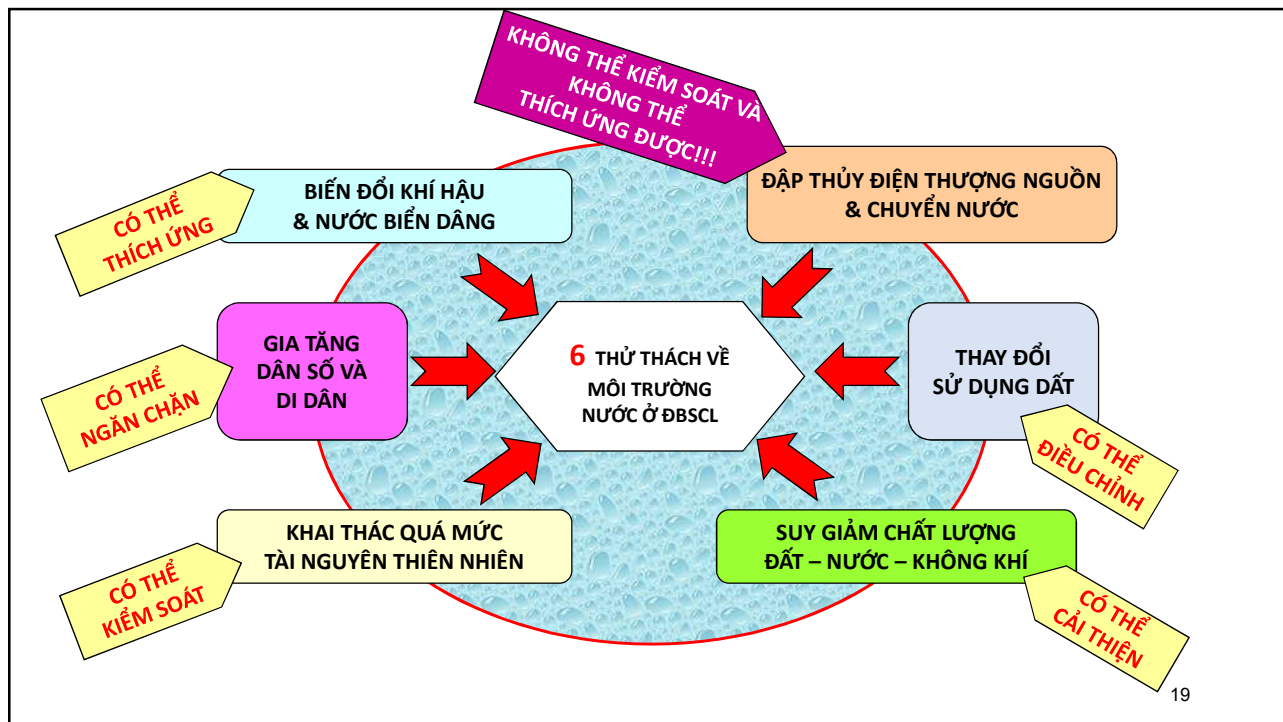
Xây dựng các đập trên sông sẽ:

- di dời hàng ngàn nhà cửa;
- thay đổi chế độ dòng chảy;
- làm mất hàng triệu tấn phù sa;
- gia tăng sạt lở sông;
- ngăn chặn giao thông thủy;
- đe dọa nghiêm trọng nguồn cá;
- suy giảm tính đa dạng sinh học;
- thu hẹp các vùng đất ngập nước quan trọng;
- nhiều rủi ro chưa đoán trước được.









Đồng bằng Sông Cửu Long cần phát triển bền vững dựa vào 3 trụ cột an ninh

Phát triển Bền vững

An ninh xã hội

An ninh lương thực

An ninh nguồn nước

Save the Mekong
Our River Feeds Millions

THẢO LUẬN

1. Việt Nam, đặc biệt vùng Đồng bằng Cửu Long, hầu như không nhận được lợi ích đáng kể nào từ các đập thủy điện trên sông Mekong.

2. Hai trụ cột kinh tế lớn nhất của đồng bằng là nông nghiệp và thủy sản sẽ bị thiệt hại. Việt Nam sẽ mất vai trò hàng đầu trong xuất cảng gạo trên thị trường thế giới.

3. Sự suy giảm hệ sinh thái đất ngập nước và đa dạng sinh học ở Đồng bằng Sông Cửu Long sẽ hầu như vĩnh viễn và không phục hồi được.

4. Người nghèo (cả ở vùng nông thôn và đô thị) sẽ là những nhóm người bị tổn thương nhất. Di dân sẽ xảy ra trên diện rộng và làm mất ổn định xã hội.

5. Sự thiệt hại sẽ tạo ra tác động dây chuyền như hiệu ứng domino. Nhiều rủi ro không tiên đoán trước được.

6. Các giải pháp thích ứng với biến đổi khí hậu hiện nay sẽ khó khăn hơn và kéo theo nhiều hệ lụy mới.

Liên hệ:

Lê Anh Tuấn
Viện DRAGON – Mekong
Đại học Cần Thơ,
Việt Nam
E-mail: latuan@ctu.edu.vn



CẢM ƠN SỰ CHÚ Ý