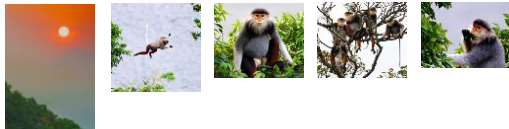




HIỆN TRẠNG QUẦN THỂ VOOC CHÀ VÀ CHÂN NÂU TẠI BÁN ĐẢO SƠN TRÀ



Nhóm tác giả: Hà Thăng Long, Bùi Văn Tuấn, Trần Hữu Vỹ
Trình bày: TS. Hà Thăng Long



Chà và chân nâu
Pygathrix nemaeus/EN



Chà và chân xám
Pygathrix cinerea
IUCN Red List **CR**



Chà và chân đen
Pygathrix nigripes
IUCN Red List **EN**

- ❖ Việt Nam có cả 3 loài chà và và đều đứng trước nguy cơ tuyệt chủng cao.
- ❖ Chà và chân nâu có ở phía đông và đông nam nước Lào

(Coudrat, 2012)



II. HIỆN TRẠNG PHÂN BỐ VÀ QUẦN THỂ Ở SƠN TRÀ

- ❖ Chà và chân nâu được ghi nhận đầu tiên ở Sơn Trà năm 1965 (Van Peenen *et al.*, 1971).
- ❖ Quần thể chà và chân nâu tại Sơn Trà ước lượng từ 700 cá thể (DLF) đến 1,300 cá thể (GV).
- ❖ Quần thể Chà và chân nâu ở Sơn Trà ghi nhận nhiều con non, dấu hiệu của sự tăng trưởng kích thước quần thể.
- ❖ KBT Sơn Trà đóng vai trò cực kỳ quan trọng trong bảo tồn nguồn gen và loài trước nguy cơ tuyệt chủng.



Photo: Kim Liên



I. VỀ VOOC CHÀ VÀ CHÂN NÂU

- Lịch sử tiến hóa
- Loài chà và chân nâu xuất hiện trên trái đất cách đây khoảng **1.69-1.31 triệu năm** (Liedigk *et al.*, 2012).



Photo: Vũ Hoàng



Figure 1. Idealized distribution map of the ten odd-nosed monkey species in South-east Asia. Hatched and blue lines



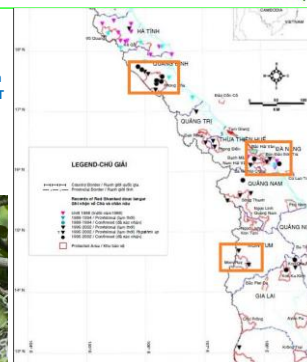
- ❖ Chà và chân nâu được ghi nhận sự xuất hiện từ Nghệ An đến Kon Tum.

- ❖ Hiện tại còn 3 khu vực phân bố quan trọng: VQG Phong Nha- Kẻ Bàng, KBT Sơn Trà và VQG Chư Mom Rây.

- ❖ Quần thể CVCN ở KBTN Sơn Trà là nơi duy nhất có thể quan sát loài dễ dàng trong tự nhiên.



Photo: Vũ Hoàng



Đặc điểm phân bố của Chà và chân nâu tại Sơn Trà

1. Theo độ cao của địa hình
 - Chà và chân nâu được ghi nhận từ độ cao sát mặt nước biển đến độ cao 696m



Photo: Dương Thanh Tùng



Photo: Kim Liên



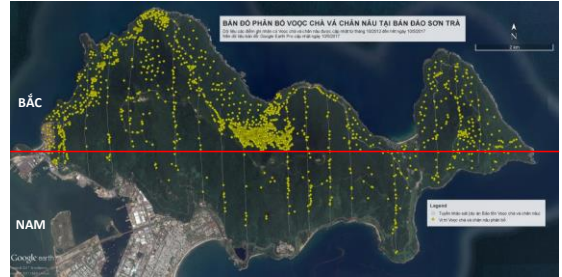
Đặc điểm phân bố của Chà và chân nâu tại Sơn Trà

2. Theo sinh cảnh rừng

- Chà và chân nâu được ghi nhận ở tất cả các loại sinh cảnh rừng tự nhiên và rừng trồng



Photo: Trương Phương



Vọc Chà Và Chân nâu được ghi nhận nhiều ở phía Bắc bán đảo Sơn Trà.



III. CÁC YẾU TỐ TÁC ĐỘNG ĐẾN LOÀI VỌC CVCN



Tai nạn do va chạm với phương tiện giao thông khi Vọc đi qua đường.



Nguy cơ gia tăng nạn săn bắn, bẫy bắt khi phát triển du lịch thiếu kiểm soát



Mất môi trường sống do các dự án xây dựng khu du lịch nghỉ dưỡng



Nguy cơ truyền bệnh từ người sang Khi và Vọc qua việc cho động vật ăn

© Lê Phước Chính

IV. ĐỀ XUẤT VÀ KIẾN NGHỊ



❖ Xây dựng và bảo vệ hành lang kết nối Đông - Tây

- ❖ Xây dựng và thực hiện chương trình giám sát loài Chà và chân nâu.
- ❖ Nâng cao hiệu quả của hoạt động tuần tra bảo vệ rừng.



- ❖ Tổ chức các hoạt động du lịch, tham quan có kiểm soát
- ❖ Giám xây dựng trên bán đảo, đặc biệt giữ môi trường sống quan trọng đặc biệt ở khu vực phía bắc bán đảo



- ❖ Tiếp tục tổ chức các hoạt động giáo dục và nâng cao nhận thức cộng đồng về loài chà và chân nâu tại bán đảo Sơn Trà.



Fig 1: Hành trình TÔI YÊU SƠN TRÀ

Fig 2: Triển lãm tranh về CVCN

