

HARMONISING BETWEEN THE NATURE AND PEOPLE FOR SUSTAINABLE FUTURE

SÁNG KIẾN THÀNH LẬP KHU SINH QUYỀN THẾ GIỚI 'SƠN TRÀ-NAM HẢI VÂN' TP ĐÀ NẴNG



GS. Nguyễn Hoàng Trí, Giám đốc Trung tâm nghiên cứu và giáo dục môi trường, ĐHSP Hà Nội; Chủ tịch UBQG MAB Việt Nam

MAN AND BIOSPHERE PROGRAMME

UNESCO CHƯƠNG TRÌNH CON NGƯỜI VÀ SINH QUYỀN



- SINH QUYỀN
- CÁC KHU DỰ TRỮ SINH QUYỀN – SỰ HẢI HÒA GIỮA CON NGƯỜI VÀ THIÊN NHIÊN



MẠNG LƯỚI CÁC KHU SINH QUYỀN THẾ GIỚI: 669 KHU SQTG CỦA 120 QUỐC GIA



THÀNH LẬP VÀ QUAN LÝ:
 TRUNG QUỐC: VIỆN HÀN LÂM KHTQ
 USA: THƯƠNG VIỆN THÔNG QUẢ
 ANH: TƯ NHÂN
 TÂY BAN NHA, PHÁP, ĐỨC: MẠNG LƯỚI QUỐC GIA SQTG
 THÁI LAN: HỆ THỐNG KHU BẢO TỒN
 INDONESIA: TƯ NHÂN VÀ NHÀ NƯỚC
 VIỆT NAM: UBND CÁC TỈNH, THÀNH PHỐ

MÔ HÌNH KHU BẢO VỆ TRUYỀN THỐNG



KHU BẢO VỆ NGHIỆM NGẶT

- DI DẪN RA KHỎI VÙNG BẢO VỆ
- ĐẦU TƯ CƠ SỞ HẠ TẦNG
- MÂU THUẬN VỚI NGƯỜI DÂN
- MẤT GIÁ TRỊ VĂN HÓA
- BẢO TỒN ĐỘC QUYỀN
- CƠ QUAN BẢO TỒN
- NGƯỜI NGHÈO GIA TĂNG
- KHÔNG CÒN SINH KẾ
- MÂU THUẬN VỚI BẢO TỒN
- TÁCH RỜI THIÊN NHIÊN
- THAY ĐỔI QUYỀN SỞ HỮU
- THÚ VÀ NGƯỜI ĐỐI KHÁNG
- NGƯỜI DẪN ĐỊA PHƯƠNG

MAN AND BIOSPHERE PROGRAMME

KHÁI NIỆM MỚI, KỶ VỌNG MỚI VÀ THÁCH THỨC



BẢO TỒN MỞ VÀ NỀN KINH TẾ DỰA VÀO BẢO TỒN

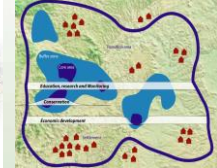
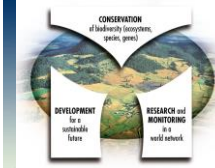
SỰ LỰA CHỌN NÀO CHO SƠN TRÀ?



CHỨC NĂNG VÀ PHÂN VÙNG KHU SQTG

3 Functions of a BR

Zonation of a BR



MAB HUMAN AND BIOSPHERE PROGRAMME

- It should encompass a **mosaic of ecological systems representative** of major biogeographic regions, including a gradation of human interventions.
- It should be of significance for **biological diversity conservation**
- It should provide an opportunity to explore and demonstrate approaches to **sustainable development** on a regional scale.
- It should have an **appropriate size** to serve the three functions of biosphere reserves, as set out in Article 5. It should include these functions, through **appropriate zonation**, recognizing:
 - a legally constituted core area or areas devoted to long-term protection,
 - according to the conservation objectives of the biosphere reserve, and of sufficient size to meet these objectives; a buffer zone or zones clearly identified and surrounding or contiguous to
- the core area or areas, where only activities compatible with the conservation objectives can take place; an outer transition area where sustainable resource management practices are promoted and developed.
- Organizational arrangements should be provided for the involvement and participation of a suitable range of *inter alia* **public authorities, local communities and private** interests in the design and carrying out the functions of a biosphere reserve.
- In addition, provisions should be made for
 - mechanisms to manage human use and **activities in the buffer zone** or zones;
 - a **management policy or plan** for the area as a biosphere reserve;
 - a designated authority or **mechanism** to implement this policy or plan;
 - programmes for **research, monitoring, education and training**.

7 TIÊU CHÍ ĐỂ CÔNG NHẬN KHU DTSQ

HARMONISING BETWEEN THE NATURE AND PEOPLE FOR SUSTAINABLE FUTURE

KHU DỰ TRỮ SINH QUYỀN

Biosphere reserve zonation

- THỂ HIỆN SỰ Hài HÒA GIỮA CON NGƯỜI VÀ THIÊN NHIÊN
- 3 VÙNG: LỖI, ĐỆM VÀ CHUYỂN TIẾP, 3 CHỨC NĂNG: BẢO TỒN, PHÁT TRIỂN, HỖ TRỢ
- MẠNG LƯỚI QUỐC TẾ (2014): 669 DTSQ CỦA 120 QUỐC GIA
- MÔ HÌNH PHÁT TRIỂN BỀN VỮNG, ĐA NGÀNH, ĐA LĨNH VỰC

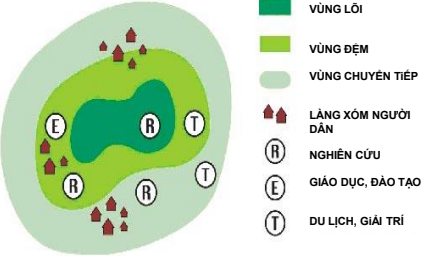
The three functions of biosphere reserves:

- CONSERVATION of biodiversity (ecosystems, genetic, species)
- DEVELOPMENT for a sustainable future
- RESEARCH and MONITORING in a world network

MAB HUMAN AND BIOSPHERE PROGRAMME

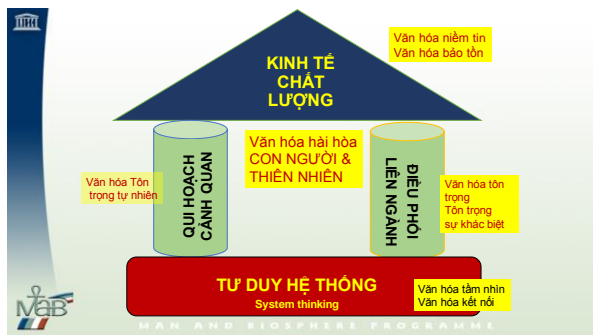
CẤU TRÚC VÀ PHÂN VÙNG CHỨC NĂNG CỦA MỘT KHU DỰ TRỮ SINH QUYỀN

PHÂN VÙNG TRONG KHU DỰ TRỮ SINH QUYỀN



NHIỆM VỤ CỦA KHU DTSQ LÀ ĐIỀU PHỐI Hài HÒA CÁC HOẠT ĐỘNG DỰA TRÊN LỢI ÍCH VÀ TRÁCH NHIỆM ĐÃ ĐƯỢC XÁC ĐỊNH TRONG LUẬT PHÁP VÀ CHÍNH SÁCH QUỐC GIA

MAB HUMAN AND BIOSPHERE PROGRAMME



HARMONISING BETWEEN THE NATURE AND PEOPLE FOR SUSTAINABLE FUTURE

MẠNG LƯỚI KHU DTSQ VIỆT NAM

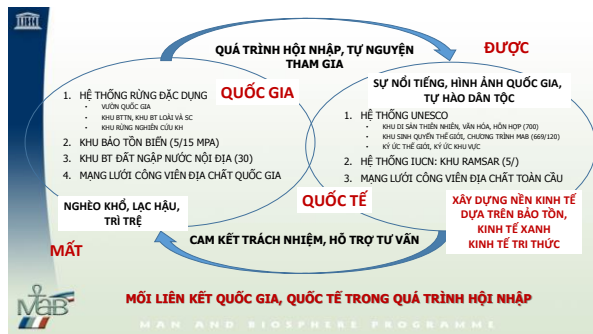
TRONG 10 NĂM QUÁ TRÌNH XÂY DỰNG VÀ QUẢN LÝ KHU DỰ TRỮ SINH QUYỀN NHÀN 9 KHU DTSQ

Tiếp cận SLIQ (TỰ DUY HỆ THỐNG KẾ HOẠCH CẢNH QUAN, KINH TẾ CHẤT LƯỢNG) TRONG KHU DTSQ

PHƯƠNG CHÂM: BẢO TỒN PHÁT TRIỂN BỀN BẢO TỒN CÁC KHU DỰ TRỮ SINH QUYỀN ĐƯỢC ĐIỀU PHỐI BỞI UBND TỈNH, THÀNH PHỐ

CÁC KHU SINH QUYỀN THẾ GIỚI CỦA VIỆT NAM

Kien Giang, 2006 3 core zones, conservation of Dugong	Western Nghe An, 2007 Green corridor linking 3 protected area and culandscape
Can Gio Mangrove, 2000 A beautiful rehabilitated mangroves. A 'green lungs' of the city	Mũi Cà Mau, 2009 Transition area between mangrove and Melaleuca forests
Dong Nai, 2001 Co-management of 5 provinces; 3 core zones; 11 ethnic groups.	Cu Lao Cham - Hoi An, 2009 Linking cultural heritage and marine protected area
Cat Ba, 2004 Golden-headed langur; quality economy, sustainable development fund	Langbiang, 2015 Typical values of biodiversity, diverse natural landscapes; "city of eternal spring"
Red River Delta, 2004 Co-management of 3 provinces, bird migratory sites	

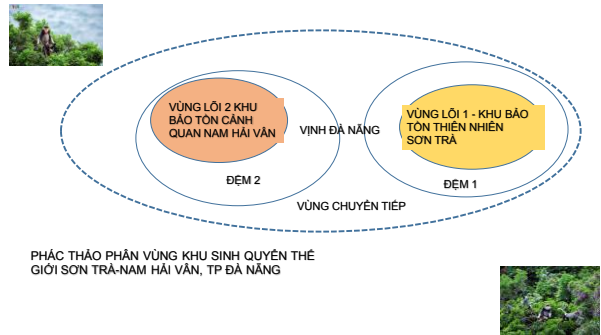


KHU DTSQ THẾ GIỚI CÁT BÀ, TP HẢI PHÒNG

- Sự tham gia của doanh nghiệp: Câu lạc bộ Doanh nghiệp Nhân hiệu Sinh quyển Cát Bà
- Bảo tồn thành công: 4 cá thể vọc non mới sinh được ghi nhận
- Thỏa thuận hợp tác, kết nghĩa với các khu DTSQ Fontainbleau (Pháp), Dahohe (Hàn Quốc)
- Kinh tế chất lượng: Nhân hiệu sản phẩm Khu DTSQ Cát Bà, Quỹ Phát triển bền vững, bảo tàng sinh thái công đồng rừng ngập mặn (Eco-Museum)

KHU DTSQ THẾ GIỚI ĐẤT NGẬP NƯỚC VEN BIỂN LIÊN TỈNH CHÂU THỔ SÔNG HỒNG, NB, TB, NB

- Đồng quản lý: Cơ quan đầu mối 3 tỉnh Thái Bình, Nam Định, Ninh Bình
- Hợp tác với tổ chức phi chính phủ: Phối hợp với MCD thực hiện tốt các dự án quốc tế
- Kinh tế xanh: Thực hiện hoạt động du lịch sinh thái, cho thuê môi trường rừng, chi trả dịch vụ môi trường rừng; các hoạt động giáo dục môi trường, tuyên truyền và nâng cao nhận thức bảo tồn thiên nhiên
- Hợp tác quốc tế: Dự án của Tổ chức Tình nguyện viên Quốc tế



XIN CHÂN THÀNH CẢM ƠN QUÍ VỊ

- Đi theo CHÂN LÝ
- Tư duy CHÂN THỰC
- Sống CHÂN THÀNH
- Đối xử với nhau CHÂN TÌNH

Đề xuất thành lập khu Dự trữ sinh quyển thế giới ở Đà Nẵng

NGUYỄN MẠNH HÀ



Vị trí của khu vực đề xuất

- Vùng lõi
 - Khu BTTN Bán đảo Sơn Trà (2.591,1ha)
 - Rừng phòng hộ Nam Hải Vân (2.269,9 ha)
- Vùng đệm và vùng chuyển tiếp
 - Vùng đệm và chuyển tiếp bao quanh 2 vùng lõi là các quận Sơn Trà, Liên Chiểu, Hải Châu và một phần quận Ngũ Hành Sơn
 - Vùng đệm mở rộng là Rừng Phòng hộ Bắc Hải Vân

Giá trị đa dạng sinh học của khu vực đề xuất

- Động & thực vật ở cạn
 - Ghi nhận: 287 loài động vật có xương sống ở cạn (DP Anh, 1997)
 - Ghi nhận > 985 loài thực vật
- Về cá kiểu rừng
 - Rừng kín thường xanh trên núi thấp
 - Trảng cây bụi ven biển
 - Trảng cỏ



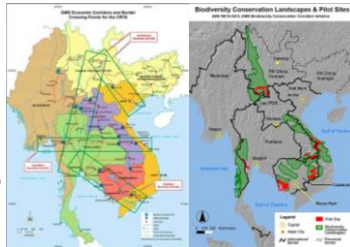
Giá trị đa dạng sinh học của khu vực đề xuất

- Vùng biển
 - Đa dạng về rạn san hô, cỏ biển, rong biển
 - Đa dạng về Khu hệ động vật thủy sinh
- Là một trong số ít những nơi còn có sự tiếp giáp giữa "rừng vàng" và "biển bạc"



Sự kết nối của khu vực đề xuất với các vùng quan trọng khác

- Hành lang kinh tế Đông-Tây
 - ⇒ đảm bảo mục tiêu phát triển bền vững (kết nối các vùng của khu vực và thông thương giữa biển và miền núi)
- Hành lang bảo tồn đa dạng sinh học của vùng (GMS)
 - ⇒ đảm bảo hiệu quả bảo tồn (tạo vùng cảnh quan lớn, tăng tính kết nối và toàn vẹn tạo cơ hội tồn tại, phục hồi và phát triển cho các loài)



Các cơ hội từ Các tiếp cận khu Dự trữ Sinh quyển

- Lợi ích về đa dạng sinh học
 - Giúp cho hoạt động bảo tồn hiệu quả và hài hòa hơn.
 - Bảo vệ và nâng cao được các giá trị của đa dạng sinh học, hiểu biết về các loài, hệ sinh thái...
 - Tăng cường sự kết nối và liên kết cách vùng sinh cảnh



Các cơ hội từ Các tiếp cận khu Dự trữ Sinh quyển

- Công cụ giúp cho việc điều phối phát triển
 - Trong Khu sinh quyển không hạn chế phát triển mà chỉ nhằm giúp cho việc PT bền vững hơn
 - Việc phát triển vẫn diễn ra song được cân nhắc cẩn trọng và hài hòa
 - Đảm bảo nguyên tắc cân bằng (tự nhiên, xã hội và phát triển)
 - Việc phát triển tuân thủ nguyên tắc đồng thuận và có quy hoạch
 - Các bên đều được tham vấn, tham gia để đưa ra quyết định tốt nhất
 - Thực hiện theo một lộ trình thống nhất mà các bên đồng thuận tham gia thực hiện



Các cơ hội từ Các tiếp cận khu Dự trữ Sinh quyển

- Giúp đạt được mục tiêu phát triển
 - Mô hình khu DTSQ ở Đà Nẵng là mô hình tốt ở Việt Nam
 - Cân bằng giữa phát triển và bảo tồn
 - Thể hiện cam kết về môi trường
 - Nâng cao được ý thức và trách nhiệm của người dân
 - Thúc đẩy sự tham gia và tăng cường trách nhiệm
 - Khẳng định được vị thế và thương hiệu
 - Thành phố đáng sống không chỉ cho con người mà còn cho thiên nhiên!



Một số ví dụ về sự kết hợp hài hòa giữa bảo tồn và Phát triển

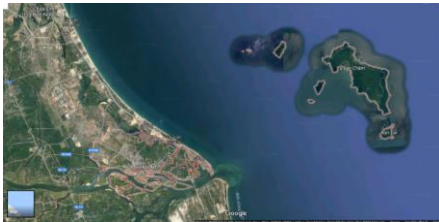
Bảo tồn và phát triển ở Hồng Kông

- Đô Thị hiện đại – Vùng bảo tồn và Vùng hoang dã



Cù Lao Chàm – Hội An

Đô thị cổ và khu bảo tồn biển



•Xin cảm ơn!