



MÔ HÌNH CỘNG ĐỒNG NGƯỜI DÂN THAM GIA BẢO VỆ NGUỒN LỢI THỦY SẢN TẠI XÃ THUẬN QUÝ, HUYỆN HÀM THUẬN NAM, TỈNH BÌNH THUẬN

Người trình bày: Huỳnh Quang Huy
Hội nghề cá tỉnh Bình Thuận

SGP The GEF
Small Grants
Programme

TP. Buôn Mê Thuật, ngày .../09/2018

KHÁI QUÁT HIỆN TRẠNG

- Thuận Quý là xã bãi ngang, thuộc huyện Hàm Thuận Nam, Bình Thuận.
- Kinh tế chủ yếu dựa vào nông nghiệp, thủy sản.
- Toàn xã có hơn 100 phương tiện nhỏ lẻ khai thác thủy sản ven bờ, với hơn 200 lao động.
- Nguồn lợi thủy sản của xã ngày càng suy kiệt, dẫn đến sinh kế và cuộc sống ngư dân gặp vô vàn khó khăn



SGP The GEF
Small Grants
Programme

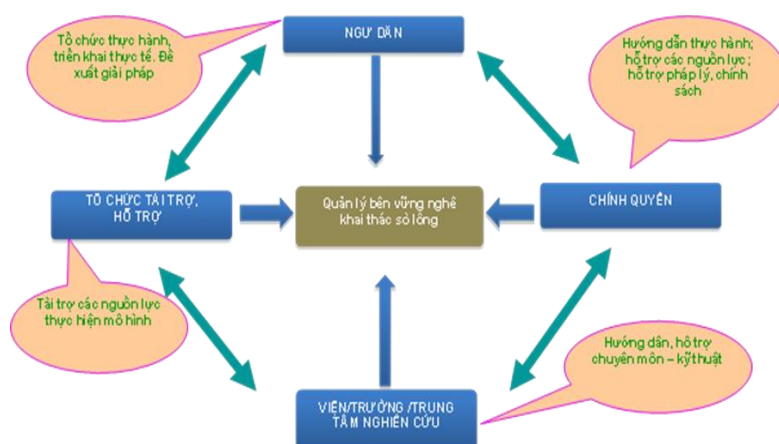
KHÁI QUÁT MÔ HÌNH

- Mô hình: Đồng quản lý trong bảo vệ NLTS
- Quy mô vùng biển áp dụng thực hành: 16,5 km².
- Loài mục tiêu: Sò lông.
- Đối tượng: Cộng đồng ngư dân khai thác thủy sản.
- Thời gian thực hiện: từ năm 2015 đến 2017



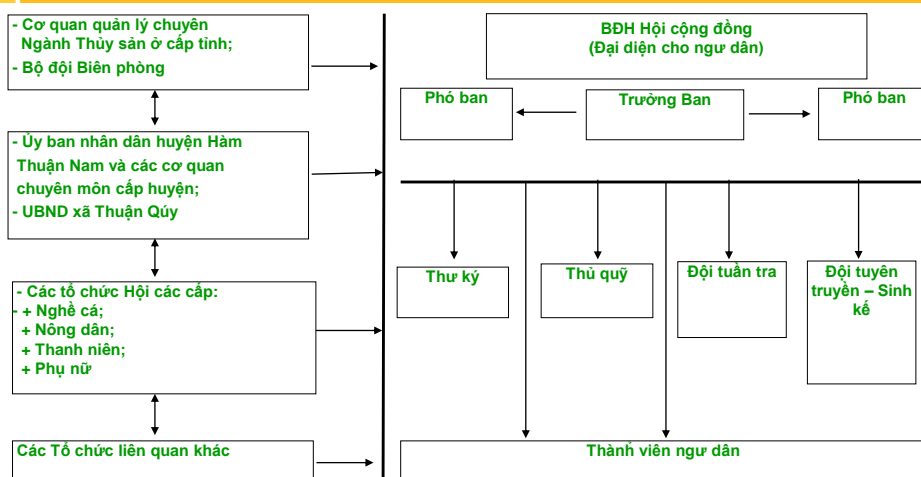
SGP The GEF
Small Grants
Programme

MÔ HÌNH BẢO VỆ NGUỒN LỢI THỦY SẢN



SGP The GEF
Small Grants
Programme

MÔ HÌNH TỔ CHỨC QUẢN LÝ



SGP The GEF
Small Grants
Programme

CƠ CHẾ HOẠT ĐỘNG

- Là tổ chức xã hội nghề nghiệp, có tư cách pháp nhân hoạt động trong lĩnh vực khai thác thủy sản, bảo vệ, bảo tồn và phát triển nguồn lợi thủy sản.
- Tự xây dựng và thực thi theo Quy chế hoạt động do Ủy ban nhân dân huyện phê duyệt.
- Tự xây dựng và thực thi theo Phương án khai thác và bảo vệ NLTS do Chi cục Thủy sản phê duyệt.
- Được UBND huyện công nhận và giao quyền tổ chức khai thác, bảo vệ nguồn lợi thủy sản.

SGP The GEF
Small Grants
Programme

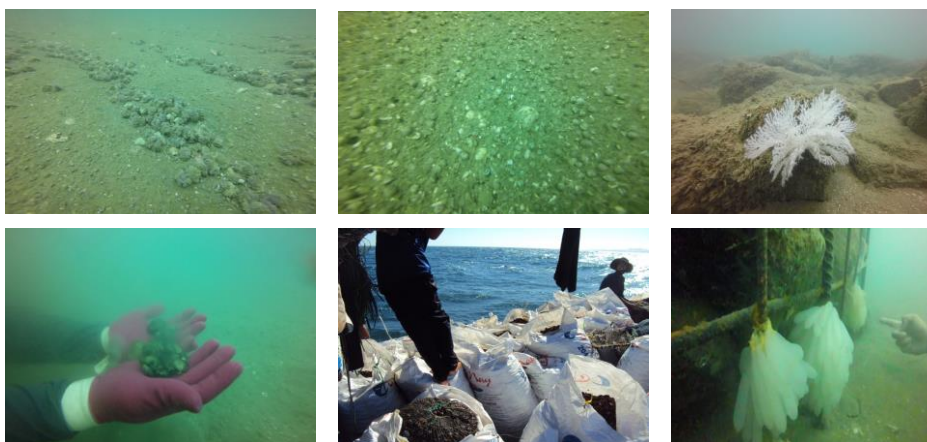
KẾT QUẢ ĐẠT ĐƯỢC

- Hoạt động khai thác thủy sản có mức gia tăng thu nhập từ 200.000-300.000 đồng/ngày lên 400.000-500.000 đồng/ngày.
- Thu nhập từ sinh kế thay thế:
 - Mô hình trồng thanh long bình quân là từ 100 - 500 triệu/năm.
 - Mô hình buôn bán và khác là từ 150.000-300.000 đồng/ngày.
- Giảm trên 90% số vụ vi phạm trong vùng biển áp dụng thực hành đồng quản lý.



SGP The GEF
Small Grants
Programme

KẾT QUẢ ĐẠT ĐƯỢC



Sò lông đã phục hồi được trên 70% trữ lượng. Các loài cá, tôm, mực đang dần hồi phục và gia tăng mật độ quần đàn.

SGP The GEF
Small Grants
Programme

BÀI HỌC KINH NGHIỆM

1

- Sự đồng thuận, tham gia của người dân, của các bên liên quan.
- Sự ủng hộ, quan tâm của các chính quyền, Ban, ngành các cấp.
- Xây dựng các cơ chế: phối hợp thực hiện, giải quyết mâu thuẫn, chia sẻ lợi ích, tài chính bền vững có đóng góp của người dân.

2

- Công tác vận động, truyền thông cộng đồng đóng vai trò quan trọng, phải liên tục, xuyên suốt.
- Xây dựng Nhóm ngư dân nòng cốt ban đầu (người có uy tín, kinh nghiệm, tiếng nói, có tinh thần trách nhiệm, nhiệt tình,...).

3

- Quy mô bắt đầu từ nhỏ đến lớn, từ đơn giản đến phức tạp; không quá tham vọng, không quá nóng vội.
- Người dân đóng vai trò chính. Nhà nước, các bên liên quan khác chỉ hướng dẫn, hỗ trợ.

SGP The GEF
Small Grants
Programme

CÁC KHUYẾN NGHỊ

Đồng quản lý là xu thế tất yếu của một nghề cá hướng đến sự bền vững và có trách nhiệm. Cùng với cơ quan quản lý Nhà nước thì vai trò của cộng đồng là không thể thiếu.

Không áp dụng và làm theo một cách rập khuôn mà không suy nghĩ, sáng tạo để vận dụng sao cho thích hợp với mỗi địa phương, mỗi cộng đồng.

Cấp Trung ương sớm ban hành Nghị định hướng dẫn điều 10, Luật Thủy sản năm 2017.

Có chính sách phù hợp để khuyến khích, hỗ trợ thực hiện các mô hình đồng quản lý tại các địa phương.

SGP The GEF
Small Grants
Programme



XIN CẢM ƠN!

SGP The GEF
Small Grants
Programme

