



TẬP ĐOÀN CÔNG NGHIỆP CAO SU VIỆT NAM

CÔNG TY TNHH PTCS KRÔNG BÚK RATANAKIRI



CÔNG TY TNHH PTCS KRÔNG BUK-RATANAKIRI

Giới thiệu

Công ty TNHH PTCS Krông Buk – Ratanakiri trực thuộc Tập đoàn Công nghiệp Cao su Việt Nam được thành lập theo giấy phép số Co.6048/09E ngày 11/8/2009. Thay đổi lần thứ nhất thành Inv.6048E/2009 ngày 29/8/2011

Địa chỉ : Huyện Borkeo – Tỉnh Ratanakiri – Vương quốc Campuchia

Email : krrc1@yahoo.com.vn

Người nhận thông tin :

Keo Sothet – Phòng Tổ chức Hành chính

Điện thoại : +855 886662665



CÔNG TY TNHH PTCS KRÔNG BUK-RATANAKIRI

Tầm nhìn	Sứ mệnh	Cam kết
<ul style="list-style-type: none"> Là DN đầu ngành trong sản xuất nông nghiệp ở tỉnh Ratanakiri, có hiệu quả kinh tế cao, thân thiện môi trường và quan hệ tốt với cộng đồng. 	<ul style="list-style-type: none"> Cung cấp cho thị trường sản phẩm cao su thiên nhiên và gỗ cao su chất lượng cao, giá cả cạnh tranh, đem đến lợi ích cho cộng đồng và bảo vệ môi trường. 	<ul style="list-style-type: none"> Thỏa mãn cao nhất yêu cầu của khách hàng Liên tục cải tiến chất lượng, ổn định và bền vững, không tác động tiêu cực đến môi trường và xã hội.



CÔNG TY TNHH PTCS KRÔNG BUK-RATANAKIRI

Giới thiệu (tt)

Chức năng chính của Công ty là trồng, sản xuất cao su trên huyện Taveang và huyện Andong Meas, tỉnh Ratanakiri, Vương quốc Campuchia.

Sản phẩm của Công ty là nguyên liệu cao su thiên nhiên từ mủ cao su đã qua sơ chế. Sau chu kỳ thu hoạch mủ cao su khoảng 20 năm, sản phẩm thứ hai sẽ là gỗ cao su.

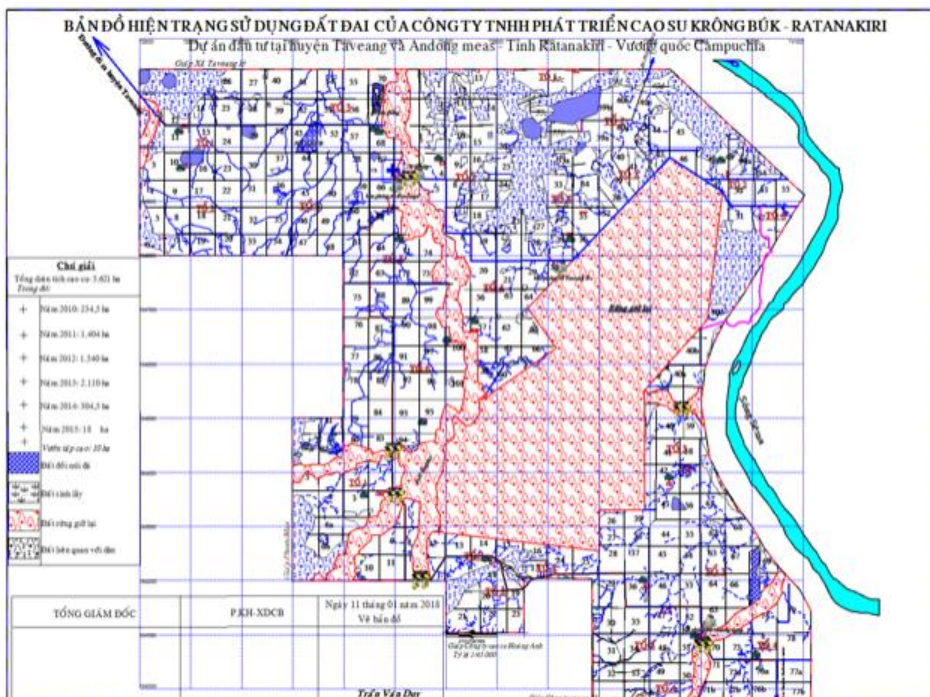


KRRC

CÔNG TY TNHH PTCS KRÔNG BUK-RATANAKIRI

Giới thiệu (tt)

Công ty được Bộ Nông Lâm và Ngư nghiệp Campuchia phê duyệt diện tích thuê đất trồng cao su là 6.051,6 ha. Toàn bộ diện tích này đã được chính quyền cấp Sổ vàng cho Công ty.

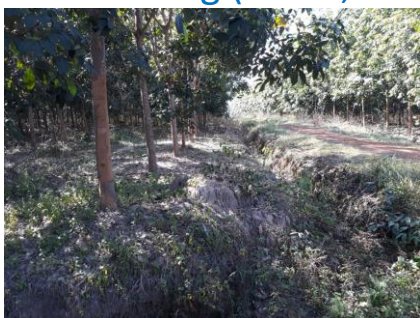




CÔNG TY TNHH PTCS KRÔNG BUK-RATANAKIRI

Giới thiệu (tt)

Hiện 100% diện tích đã trồng cao su, trong đó, 17% đã đưa vào thu hoạch (1.030 ha). Đến năm 2020, sẽ thu hoạch trên toàn bộ diện tích đã trồng (6.051,6 ha)



Sản phẩm của Công ty Cao su thiên nhiên và gỗ cao su



Lao động

Năm 2018: 350 người

Thu nhập bình quân: 300 USD/người

Lao động địa phương: 65 người



Đầu tư an sinh xã hội

- 01 trạm y tế khám chữa bệnh
- 01 trường học cho con em trong vùng dự án và hỗ trợ giáo viên 100\$/tháng (02 giáo viên)
- 05 giếng nước sạch cho cộng đồng.
- 03 km đường giao thông vào buôn Knat
- Sửa chữa làm mới 02 cầu giao thông vào buôn Taveang, làng Knat
- Hệ thống giao thông liên huyện hơn 40km đường cấp phối nối 02 huyện Taveang và Andong Meas
- Ngoài ra còn hỗ trợ khác bằng thực phẩm, bằng tiền vào các ngày lễ hội của địa phương

- Thuận lợi
 - Sử dụng những tiến bộ khoa học kỹ thuật mới nhất về giống và kỹ thuật do VRG hướng dẫn
 - Đội ngũ cán bộ trẻ,
 - Sự ủng hộ của chính phủ và địa phương
- Khó khăn
 - Giá cao su vẫn mức thấp
 - Cơ sở hạ tầng rất hạn chế, nhất là khu vực xung quanh dự án
 - Người dân trong vùng chưa thấy hết lợi ích lâu dài của dự án nên tham gia vào làm công nhân cao su còn hạn chế

Vườn cây cao su thời kỳ thu hoạch



Cán bộ quản lý của Công ty



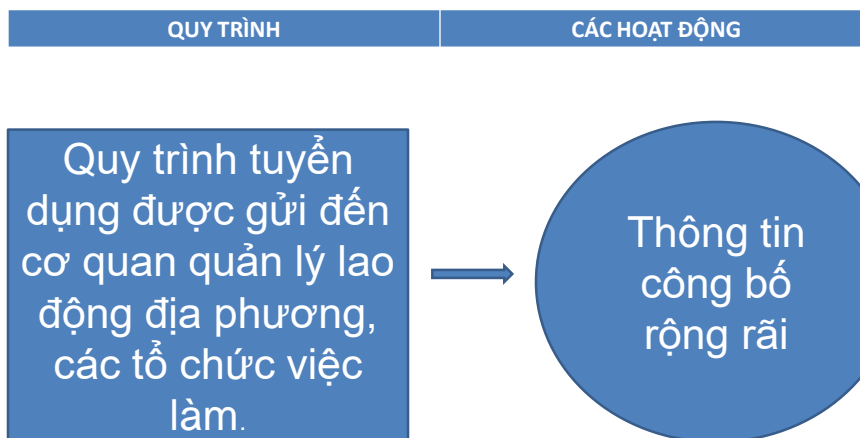
NỘI DUNG CHƯƠNG TRÌNH HÀNH ĐỘNG

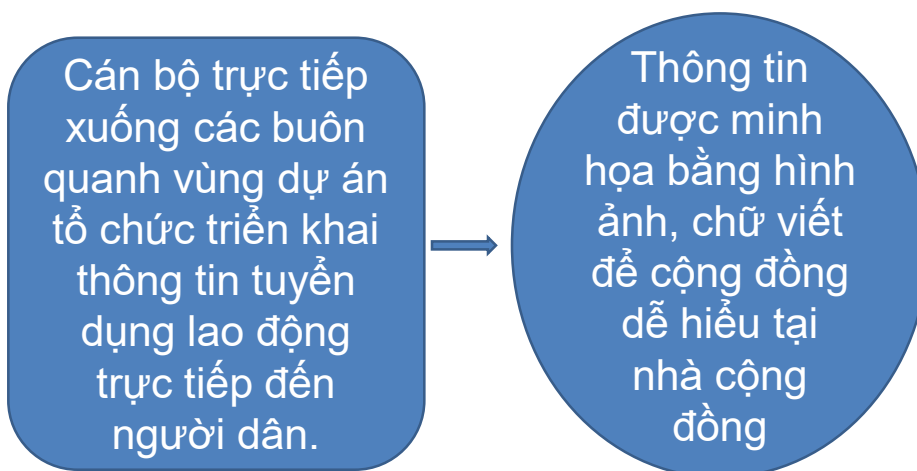
- ❖ Lao động – việc làm
- ❖ Thực hiện tốt trách nhiệm doanh nghiệp trong vấn đề bảo vệ môi trường và phát triển xã hội

Lao động – việc làm

- Thu tuyển lao động
- Chế độ cho người lao động
- Cải thiện điều kiện làm việc cho người lao động
- Xây dựng và phát triển mối quan hệ giữa công ty với người lao động

Tuyển dụng lao động





Chế độ cho người lao động



Các hoạt động cam kết

- Tiền lương tính theo sản phẩm làm ra, đơn giá được công bố hàng tháng; tiền lương được nhận 02 lần/tháng.
- Công ty đóng bảo hiểm y tế và bảo hiểm tai nạn theo quy định.
- Được cấp 02 bộ/năm, 02 đôi giày vải, 01 bộ áo đi mưa, 01 cái mũ
- Được khám chữa bệnh, cấp thuốc miễn phí các loại bệnh thông thường tại trạm y tế và có các tủ thuốc trị bệnh thông thường tại văn phòng các nông trường
- Quan tâm hỗ trợ thường xuyên về điều kiện sinh hoạt



Xây dựng và phát triển mối quan hệ giữa công ty với người lao động

Cung cấp nhà ở miễn phí cho người lao động. Bảo trì sửa chữa nhà ở công nhân, giếng nước và hệ thống điện đảm bảo điều kiện sống và sinh hoạt cho công nhân

Hỗ trợ dụng cụ phát triển phong trào thể thao lành mạnh

Thực hiện tốt trách nhiệm doanh nghiệp trong vấn đề bảo vệ môi trường và phát triển xã hội

- ❖ Thực hiện cam kết đóng góp gây quỹ vì môi trường
- ❖ Hỗ trợ địa phương xây dựng 4 giếng nước sạch cho cộng đồng xung quang vùng dự án
- ❖ Hỗ trợ các phum xung quanh vùng dự án sửa chữa đường giao thông
- ❖ Xây dựng thêm các hố rác trong vùng dự án xử lý rác thải sinh hoạt

- ❖ Giữ gìn vệ sinh môi trường trên vườn cây, tại nơi ở; bảo vệ rừng và nguồn nước.
- ❖ Phối hợp với chính quyền địa phương và người dân trong vùng dự án đảm bảo công tác quản lý rừng và bảo vệ môi trường
- ❖ Hỗ trợ kinh phí cho giáo viên giảng dạy tại trường học công ty
- ❖ Tạo sinh kế ổn định và lâu dài cho cộng đồng

Một số trở ngại trong thời gian tới

1. Nguồn lao động tại chỗ rất ít sẽ thiếu hụt lao động trong thời gian tới.
2. Dự án nằm ở vùng sâu xa có hệ thống hạ tầng rất kém, kết nối giao thông chưa hoàn thiện nhất là trong mùa mưa sẽ ảnh hưởng đến việc đi lại, vận chuyển hàng hóa trên địa bàn
3. Tập quán của người thiểu số trong vùng dự án là làm ruộng, làm nương, chăn nuôi và săn bắt. Do vậy chưa quen với công việc làm công nhân cao su nên việc thu tuyển lao động trong vùng này là rất khó khăn.

Một số hoạt động của CÔNG TY TNHH PTCS KRÔNG BÚK RATANAKIRI

Xây dựng giếng nước sạch tại làng Chui tháng
11/2018



Người dân tham gia họp tham vấn cộng đồng tại xã Taveang tháng 11/2018



Tham vấn ý kiến cộng đồng làng Taveng tháng 11/2018



Tham vấn ý kiến người dân buôn Knat tháng 11/2018



Giếng nước cho học sinh, người dân Buôn Chan năm 2018



Tham vấn ý kiến tại bản Chui tháng 11 năm 2018



Chính quyền địa phương cùng công ty thăm hỏi người dân bản Chui Xã Ta Veang



Lễ bàn giao công trình giếng nước sạch bản Chui tháng 11/2018



Chăm sóc sức khỏe cho người lao động



Trường học cho học sinh đến trường



Mong muốn hỗ trợ, hợp tác của các tổ chức

- Hỗ trợ bảo vệ rừng bảo tồn gần vùng dự án
- Phục hồi và phát triển rừng tự nhiên gần vùng dự án
- Hướng dẫn cải thiện sinh kế, xây dựng giếng nước sạch, hỗ trợ chăm sóc sức khỏe cho cộng đồng gần vùng dự án
- Đào tạo kỹ năng quan hệ cộng đồng
- Tập huấn về kiến thức và giải pháp phát triển bền vững
- Nâng cao năng lực quản lý cho cán bộ công ty;
- Cập nhật kiến thức pháp luật có liên quan đến hoạt động của công ty
- Hướng dẫn và hợp tác với công ty trong hoạt động phát triển cộng đồng trong vùng dự án



- Trân trọng cảm ơn!