



CỘNG ĐỒNG THAM GIA BẢO VỆ, QUẢN LÝ VÀ PHÁT TRIỂN RỪNG THÔNG QUA MÔ HÌNH “TỔ LÂM NGHIỆP CỘNG ĐỒNG” TẠI XÃ ĐẮK RONG, HUYỆN KBANG, TỈNH GIA LAI

Tác giả: Bùi Văn Tuấn⁽¹⁾, Nguyễn Đức Tố Lưu⁽²⁾, Trần Hữu Vỹ⁽¹⁾, Trần Văn Sĩ⁽¹⁾

⁽¹⁾ Trung tâm bảo tồn đa dạng sinh học Nước Việt Xanh (GreenViet)

Email liên hệ: buivantuan@greenviet.org

⁽²⁾ Trung tâm Con người và Thiên Nhiên (Pan Nature)

Email liên hệ: ndtluu@nature.org

Pleiku, ngày 25/7/2019

CỘNG ĐỒNG THAM GIA BẢO VỆ, QUẢN LÝ VÀ PHÁT TRIỂN RỪNG THÔNG QUA MÔ HÌNH “TỔ LÂM NGHIỆP CỘNG ĐỒNG” TẠI XÃ ĐẮK RONG, HUYỆN KBANG, TỈNH GIA LAI

NỘI DUNG

1. Tổng quan khu vực triển khai mô hình
2. Giới thiệu về mô hình Tổ lâm nghiệp cộng đồng
3. Kết quả hoạt động
4. Bài học kinh nghiệm
5. Đề xuất

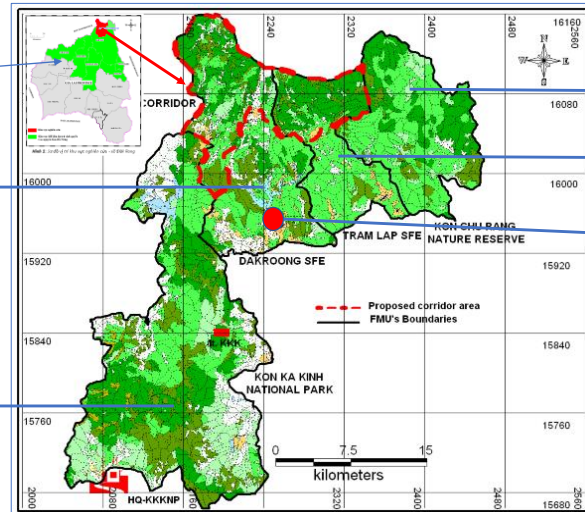
CỘNG ĐỒNG THAM GIA BẢO VỆ, QUẢN LÝ VÀ PHÁT TRIỂN RỪNG THÔNG QUA MÔ HÌNH
“TỎ LÂM NGHIỆP CỘNG ĐỒNG” TẠI XÃ ĐẮK RONG, HUYỆN KBANG, TỈNH GIA LAI

1. KHU VỰC TRIỂN KHAI MÔ HÌNH

Đề xuất “Khu dự trữ sinh quyển thế giới cao nguyên Kon Hà Nừng”

Cty LN Đắk Rong

VQG Kon Ka Kinh



Khu BTTN Kon Chư Răng

Cty LN Tram Lập

Trụ sở UBND xã
Đắk Rong

Rừng tự nhiên

Bản đồ khu hành lang đa dạng sinh học KKK-KCR

CỘNG ĐỒNG THAM GIA BẢO VỆ, QUẢN LÝ VÀ PHÁT TRIỂN RỪNG THÔNG QUA MÔ HÌNH
“TỎ LÂM NGHIỆP CỘNG ĐỒNG” TẠI XÃ ĐẮK RONG, HUYỆN KBANG, TỈNH GIA LAI

1. KHU VỰC TRIỂN KHAI MÔ HÌNH

Đa dạng sinh học:

- Rừng có đa dạng sinh học cao (501 loài thực vật, 238 loài động vật có xương sống)
- Độ che phủ > 80%
- 36 loài động, thực vật đặc hữu, quý hiếm:
 - (1) Chà vá chân xám
 - (2) Khướu Kon Ka Kinh
 - (3) Vượn đen má hung phía bắc
 - (4) Mang Trường Sơn



Khướu Kon Ka Kinh



Chà vá chân xám



Vượn đen má hung phía bắc

CỘNG ĐỒNG THAM GIA BẢO VỆ, QUẢN LÝ VÀ PHÁT TRIỂN RỪNG THÔNG QUA MÔ HÌNH
“TỎ LÂM NGHIỆP CỘNG ĐỒNG” TẠI XÃ ĐẮK RONG, HUYỆN KBANG, TỈNH GIA LAI

1. KHU VỰC TRIỂN KHAI MÔ HÌNH

Kinh tế, xã hội:

- Dân số: 975 hộ (3,618 nhân khẩu), 30-40% hộ nghèo
- 90% người dân tộc thiểu số Bana, đời sống phụ thuộc khá lớn vào tài nguyên rừng
- Giao thông chưa được thuận lợi



CỘNG ĐỒNG THAM GIA BẢO VỆ, QUẢN LÝ VÀ PHÁT TRIỂN RỪNG THÔNG QUA MÔ HÌNH
“TỎ LÂM NGHIỆP CỘNG ĐỒNG” TẠI XÃ ĐẮK RONG, HUYỆN KBANG, TỈNH GIA LAI

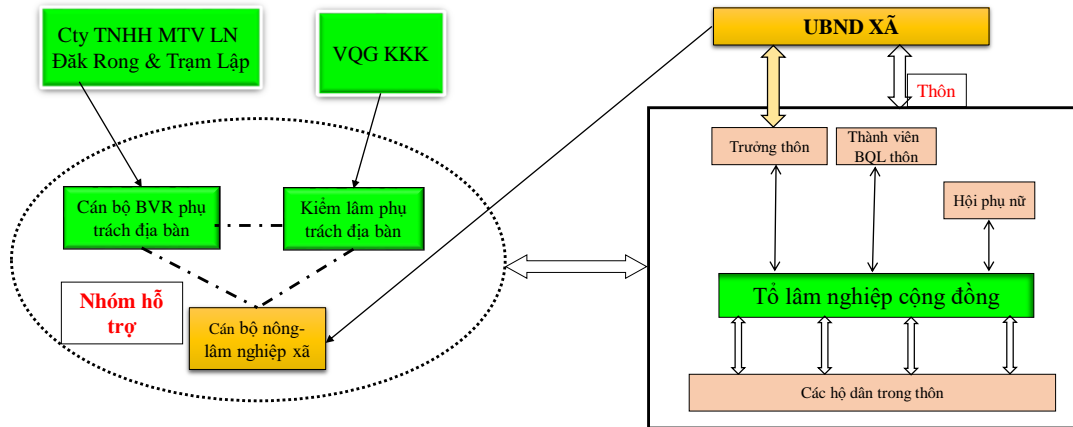
1. KHU VỰC TRIỂN KHAI MÔ HÌNH

- **Áp lực với bảo tồn:** săn bắn, bẫy bắt, khai thác gỗ, lấn chiếm đất rừng



CỘNG ĐỒNG THAM GIA BẢO VỆ, QUẢN LÝ VÀ PHÁT TRIỂN RỪNG THÔNG QUA MÔ HÌNH
“TỔ LÂM NGHIỆP CỘNG ĐỒNG” TẠI XÃ ĐẮK RONG, HUYỆN KBANG, TỈNH GIA LAI

2. GIỚI THIỆU MÔ HÌNH TỔ LNCĐ



Sơ đồ các mối liên hệ trong mô hình Tổ LNCĐ

CỘNG ĐỒNG THAM GIA BẢO VỆ, QUẢN LÝ VÀ PHÁT TRIỂN RỪNG THÔNG QUA MÔ HÌNH
“TỔ LÂM NGHIỆP CỘNG ĐỒNG” TẠI XÃ ĐẮK RONG, HUYỆN KBANG, TỈNH GIA LAI

2. GIỚI THIỆU MÔ HÌNH TỔ LNCĐ

- Tổ LNCĐ của làng là một tổ chức hoạt động tự nguyện được UBND xã công nhận về pháp lý (*UBND xã ký QĐ14/2018 về thành lập tổ LNCĐ + quy chế*)
- 7-10 thành/tổ/thôn (dự án thực hiện tại 3 thôn mục tiêu: Kon Von 1, Kon Lóc 1, Kon Lanh Te)
- Mỗi tổ có 1 tổ trưởng, 1 tổ phó, 1 thủ quỹ, và các thành viên



Tổ LNCĐ thôn Kon Lanh Te họp với cán bộ dự án và chủ rừng

CỘNG ĐỒNG THAM GIA BẢO VỆ, QUẢN LÝ VÀ PHÁT TRIỂN RỪNG THÔNG QUA MÔ HÌNH
“TỔ LÂM NGHIỆP CỘNG ĐỒNG” TẠI XÃ ĐẮK RONG, HUYỆN KBANG, TỈNH GIA LAI

2. GIỚI THIỆU MÔ HÌNH TỔ LNCD

*** Chức năng của Tổ lâm nghiệp cộng đồng:**

- Tham mưu cho UBND xã và chủ rừng trong công tác bảo vệ và phát triển rừng.
- Đại diện thôn chuẩn bị các nội dung đàm phán với chủ rừng đảm bảo quyền lợi cho người dân trong việc sử dụng tài nguyên rừng.
- Tham gia xây dựng kế hoạch phát triển kinh tế nâng cao đời sống cho người dân trong thôn.
- Tuyên truyền và vận động người dân tham gia công tác bảo vệ và phát triển rừng tại làng và khu vực.
- Báo cáo với UBND xã trong việc thực hiện các hoạt động của dự án

CỘNG ĐỒNG THAM GIA BẢO VỆ, QUẢN LÝ VÀ PHÁT TRIỂN RỪNG THÔNG QUA MÔ HÌNH
“TỔ LÂM NGHIỆP CỘNG ĐỒNG” TẠI XÃ ĐẮK RONG, HUYỆN KBANG, TỈNH GIA LAI

3. KẾT QUẢ HOẠT ĐỘNG CỦA MÔ HÌNH TỔ LNCD



04 nhóm hoạt động chính đã được tổ LNCD thực hiện hiệu quả trong quá trình thực hiện dự án

**CỘNG ĐỒNG THAM GIA BẢO VỆ, QUẢN LÝ VÀ PHÁT TRIỂN RỪNG THÔNG QUA MÔ HÌNH
“TỔ LÂM NGHIỆP CỘNG ĐỒNG” TẠI XÃ ĐẮK RONG, HUYỆN KBANG, TỈNH GIA LAI**

3. KẾT QUẢ HOẠT ĐỘNG CỦA MÔ HÌNH TỔ LNCD



Tham gia hội thảo liên quan dự án và lâm nghiệp



Tham gia các buổi tuyên truyền bảo vệ rừng

**CỘNG ĐỒNG THAM GIA BẢO VỆ, QUẢN LÝ VÀ PHÁT TRIỂN RỪNG THÔNG QUA MÔ HÌNH
“TỔ LÂM NGHIỆP CỘNG ĐỒNG” TẠI XÃ ĐẮK RONG, HUYỆN KBANG, TỈNH GIA LAI**

3. KẾT QUẢ HOẠT ĐỘNG CỦA MÔ HÌNH TỔ LNCD



Phối hợp với chủ rừng xây dựng kế hoạch tuần tra bảo vệ rừng hằng năm/ quý/ tháng



Tham gia các lớp tập huấn kỹ thuật tuần tra bảo vệ rừng và Tuần tra bảo vệ rừng

**CỘNG ĐỒNG THAM GIA BẢO VỆ, QUẢN LÝ VÀ PHÁT TRIỂN RỪNG THÔNG QUA MÔ HÌNH
“TỔ LÂM NGHIỆP CỘNG ĐỒNG” TẠI XÃ ĐẮK RONG, HUYỆN KBANG, TỈNH GIA LAI**

3. KẾT QUẢ HOẠT ĐỘNG CỦA MÔ HÌNH TỔ LNCD



Tham quan học tập các mô hình sinh kế cộng đồng ở các tỉnh Sơn La, Hòa Bình



Tham quan các mô hình kinh tế hộ gia đình theo kiểu VAC kết hợp phát triển rừng trong địa bàn huyện Kbang

**CỘNG ĐỒNG THAM GIA BẢO VỆ, QUẢN LÝ VÀ PHÁT TRIỂN RỪNG THÔNG QUA MÔ HÌNH
“TỔ LÂM NGHIỆP CỘNG ĐỒNG” TẠI XÃ ĐẮK RONG, HUYỆN KBANG, TỈNH GIA LAI**

3. KẾT QUẢ HOẠT ĐỘNG CỦA MÔ HÌNH TỔ LNCD



Tổ chức các buổi sinh hoạt thường kỳ (1 tháng/1 lần)



Thực hiện các buổi tuyên truyền về vai trò và ý nghĩa của rừng đối với cộng đồng với sự hỗ trợ của các bộ dự án và chủ rừng

**CỘNG ĐỒNG THAM GIA BẢO VỆ, QUẢN LÝ VÀ PHÁT TRIỂN RỪNG THÔNG QUA MÔ HÌNH
“TỔ LÂM NGHIỆP CỘNG ĐỒNG” TẠI XÃ ĐẮK RONG, HUYỆN KBANG, TỈNH GIA LAI**

3. KẾT QUẢ HOẠT ĐỘNG CỦA MÔ HÌNH TỔ LNCD



Triển khai các mô hình sinh kế nhỏ do dự án tài trợ tài chính và kỹ thuật

**CỘNG ĐỒNG THAM GIA BẢO VỆ, QUẢN LÝ VÀ PHÁT TRIỂN RỪNG THÔNG QUA MÔ HÌNH
“TỔ LÂM NGHIỆP CỘNG ĐỒNG” TẠI XÃ ĐẮK RONG, HUYỆN KBANG, TỈNH GIA LAI**

**3. KẾT QUẢ HOẠT ĐỘNG
CỦA MÔ HÌNH TỔ LNCD**

Chủ động thực hiện một số ý tưởng tuyên truyền bảo vệ rừng



**CỘNG ĐỒNG THAM GIA BẢO VỆ, QUẢN LÝ VÀ PHÁT TRIỂN RỪNG THÔNG QUA MÔ HÌNH
“TỔ LÂM NGHIỆP CỘNG ĐỒNG” TẠI XÃ ĐẮK RONG, HUYỆN KBANG, TỈNH GIA LAI**

3. KẾT QUẢ HOẠT ĐỘNG CỦA MÔ HÌNH TỔ LNCĐ



Tổ chức hoạt động tuyên truyền ý nghĩa của rừng cho cộng đồng và trẻ em trong làng thông qua ngày hội tết trung thu



Ký cam kết bảo vệ rừng và không vi phạm phá rừng/xâm lấn đất rừng

**CỘNG ĐỒNG THAM GIA BẢO VỆ, QUẢN LÝ VÀ PHÁT TRIỂN RỪNG THÔNG QUA MÔ HÌNH
“TỔ LÂM NGHIỆP CỘNG ĐỒNG” TẠI XÃ ĐẮK RONG, HUYỆN KBANG, TỈNH GIA LAI**

3. KẾT QUẢ HOẠT ĐỘNG CỦA MÔ HÌNH TỔ LNCĐ



CỘNG ĐỒNG THAM GIA BẢO VỆ, QUẢN LÝ VÀ PHÁT TRIỂN RỪNG THÔNG QUA MÔ HÌNH
“TỔ LÂM NGHIỆP CỘNG ĐỒNG” TẠI XÃ ĐẮK RONG, HUYỆN KBANG, TỈNH GIA LAI

4. BÀI HỌC KINH NGHIỆM

- 1) Sử dụng phương pháp tiếp cận và phát triển cộng đồng dựa vào **nội lực**
- 2) Những **cá nhân tích cực** quyết định lớn đến thực hiện thành công mô hình
- 3) **Chính quyền địa phương** có vai trò quan trọng
- 4) **Không có 01 mô hình chuẩn** cho nhiều địa bàn khác nhau
- 5) **Kết hợp các nguồn lực** tại địa phương để tránh sự chồng chéo và lãng phí



CỘNG ĐỒNG THAM GIA BẢO VỆ, QUẢN LÝ VÀ PHÁT TRIỂN RỪNG THÔNG QUA MÔ HÌNH
“TỔ LÂM NGHIỆP CỘNG ĐỒNG” TẠI XÃ ĐẮK RONG, HUYỆN KBANG, TỈNH GIA LAI

4. ĐỀ XUẤT

Chủ rừng, chính quyền địa phương nên tiếp tục duy trì mô hình Tổ lâm nghiệp cộng đồng để nâng cao hiệu quả dịch vụ chi trả môi trường rừng tại hành lang đa dạng sinh học Kon Ka Kinh – Kon Chư Răng khi dự án kết thúc.



