

ỦY BAN NHÂN DÂN
TỈNH GIA LAI
SỞ NÔNG NGHIỆP
PHÁT TRIỂN NÔNG THÔN

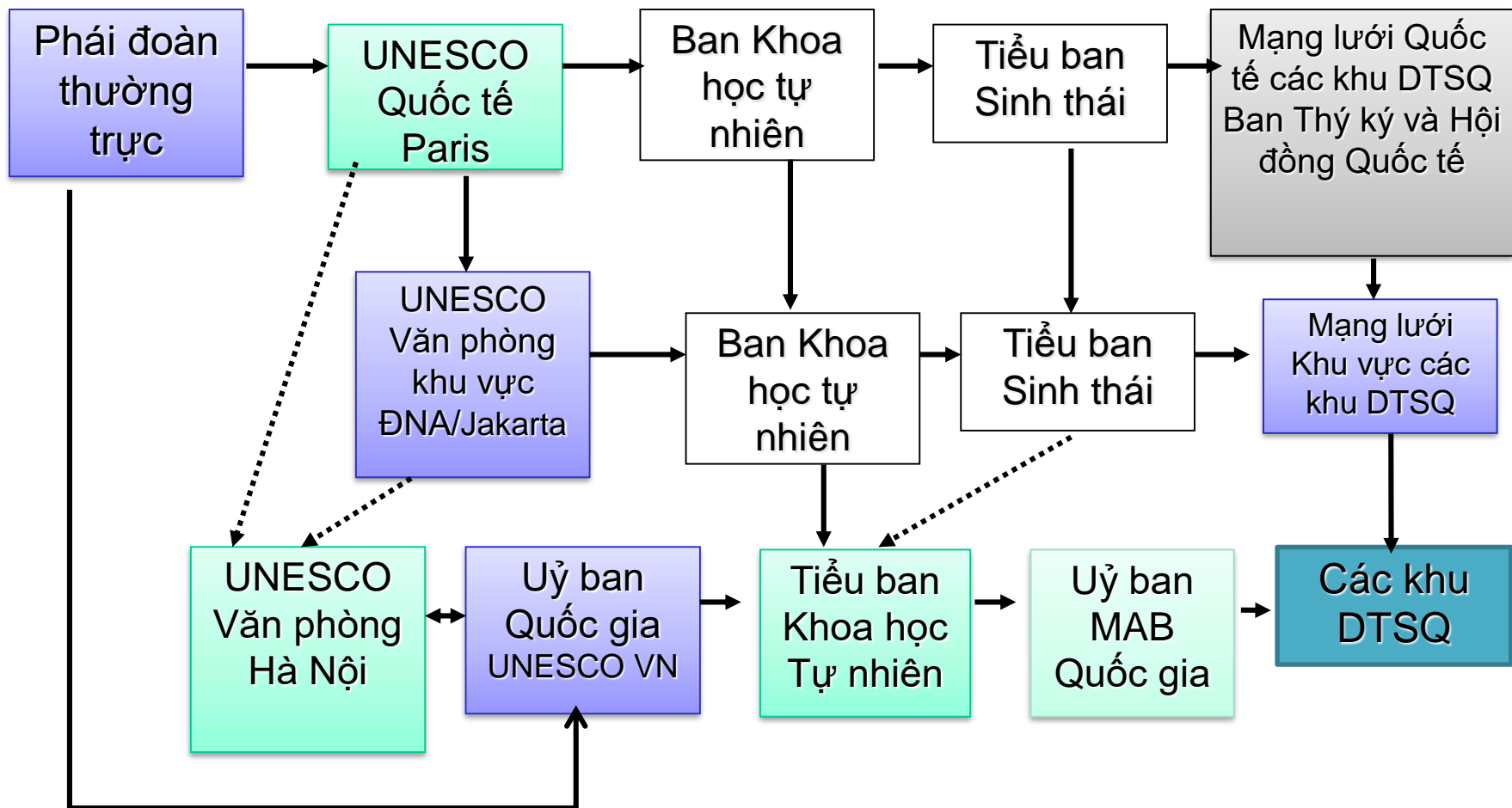
VIỆN HÀN LÂM KHOA HỌC
VÀ CÔNG NGHỆ VIỆT NAM
VIỆN SINH THÁI
TÀI NGUYÊN SINH VẬT

**XÂY DỰNG HỒ SƠ KHU DỰ TRỮ
SINH QUYỀN THẾ GIỚI CAO
NGUYÊN KON HÀ NỪNG**

Khái niệm về khu Dự trữ sinh quyển

- Khái niệm khu DTSQ theo Chương trình Con người và Sinh quyển (Man and Biosphere Program; viết tắt là: MAB thuộc UNESCO) thực tế cho thấy các khu bảo tồn vẫn cần có một số khu vực không có hoặc chịu rất ít tác động của con người với những quy định kiểm soát chặt chẽ, được gọi là “vùng lõi”. Bên cạnh đó cần thúc đẩy phát triển kinh tế thân thiện với môi trường, phát triển giáo dục và bảo tồn các giá trị văn hóa truyền thống ở các vùng xung quanh được gọi là các “vùng đệm” và chuyển tiếp trong đó, người dân địa phương đóng vai trò chủ chốt.

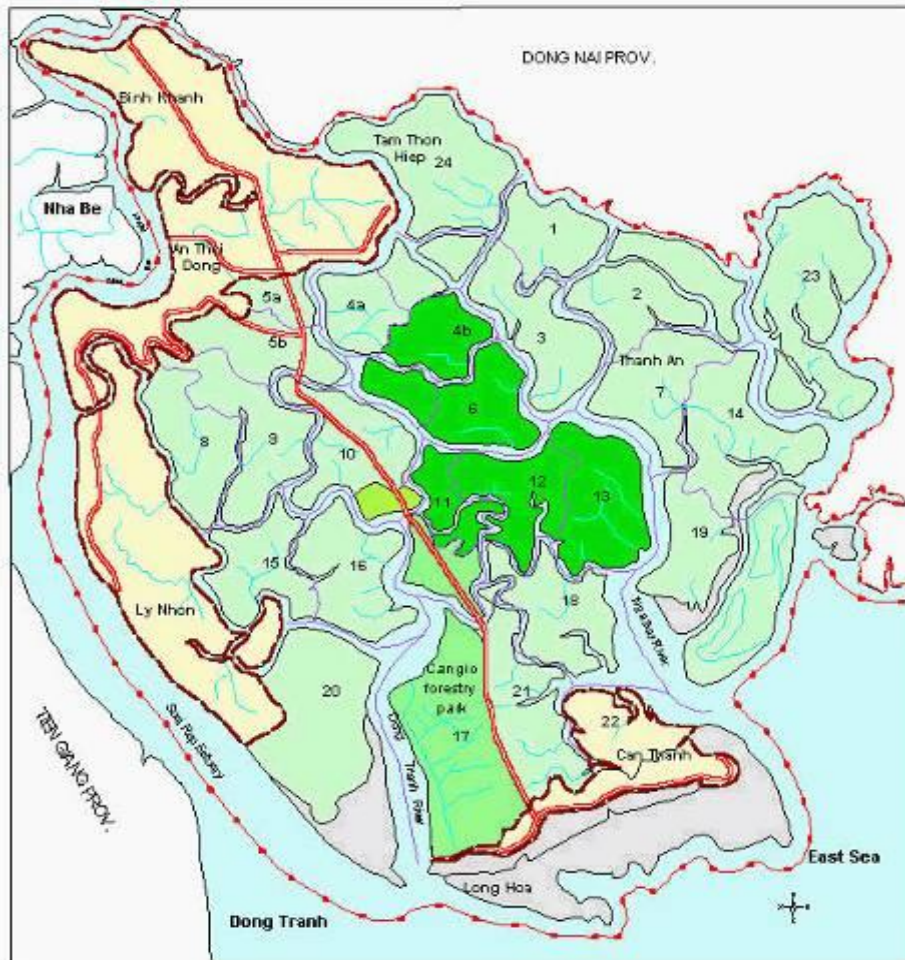
- Việc xây dựng khu DTSQ là nhằm giải quyết một trong những vấn đề thực tiễn quan trọng nhất mà con người đang đối mặt hiện nay: đó là làm thế nào để có thể tạo nên sự cân bằng giữa bảo tồn đa dạng sinh học, các nguồn tài nguyên thiên nhiên với sự thúc đẩy phát triển kinh tế-xã hội, duy trì các giá trị văn hoá truyền thống đáp ứng nhu cầu ngày càng cao của con người.
- Mô hình khu DTSQ vừa cung cấp cơ sở lý luận vừa là công cụ thực hiện chương trình nghiên cứu đa quốc gia về tác động qua lại giữa con người và sinh quyển. Về mặt phương pháp luận và cách tiếp cận cơ bản, khu dự trữ sinh quyển là: “Con người là một phần của sinh quyển”, là “Công dân sinh thái”. “Sinh quyển” là thuật ngữ đã trở nên quen thuộc trong đời sống quốc tế hiện nay, nó được sử dụng rộng rãi.



Cấu trúc hệ thống MAB và các khu DTSQ của Việt Nam

- Trong vòng 15 năm (2000-2015) Việt Nam đã hòa nhập với các hoạt động quốc tế trong Chương trình Con người và Sinh quyển với sự đóng góp 9 khu DTSQ. Các khu dự trữ sinh quyển này bao gồm các hệ sinh thái trên đất liền và các vùng ven biển được UNESCO công nhận đang thúc đẩy mối quan hệ cân bằng giữa con người và thiên nhiên.
- Việc lập Hồ sơ đề xuất khu dự trữ sinh quyển Cao nguyên Kon Hà Nừng là cần thiết để bảo tồn đa dạng sinh học cho tỉnh Gia Lai và là khu dự trữ sinh quyển thế giới thứ 2 của Tây Nguyên.

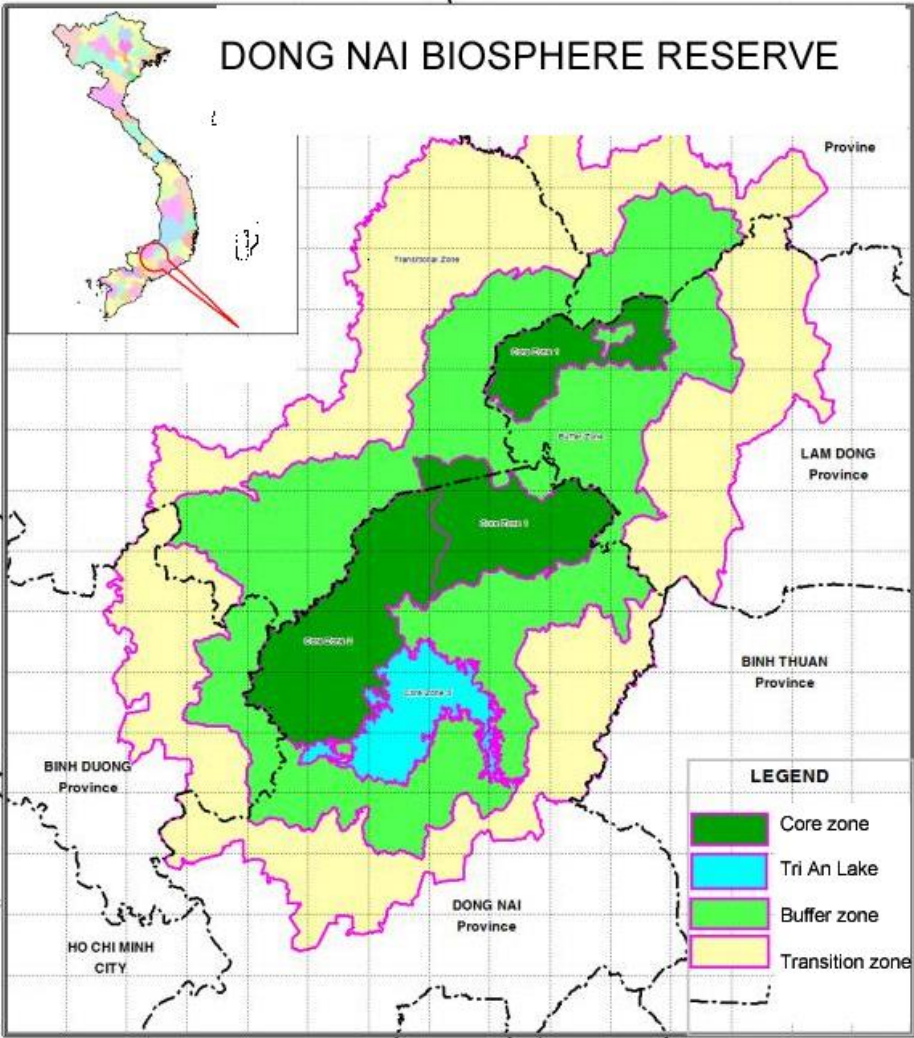
KHU DỰ TRỮ SINH QUYỀN CẦN GIỜ, TP HỒ CHÍ MINH



**ZONATION MAP OF CAN GIÒ
MANGROVE BIOSPHERE RESERVE**

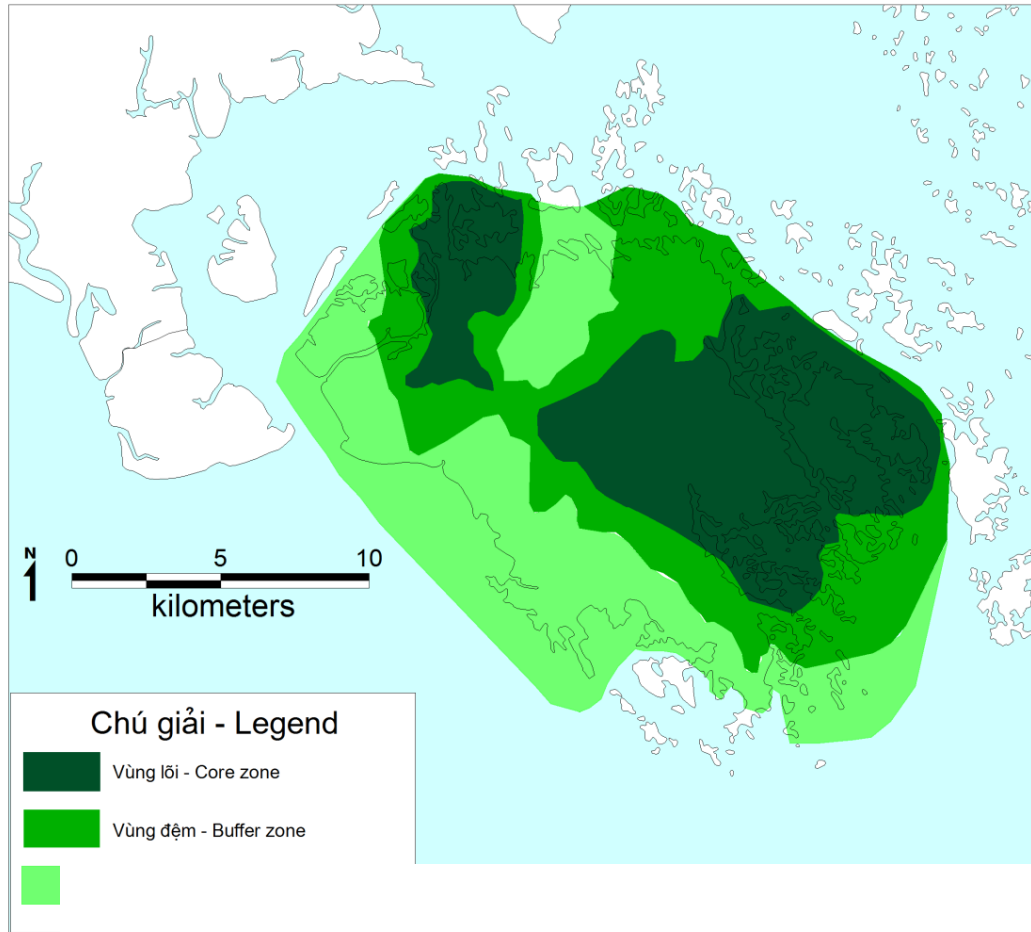


KHU DỰ TRỮ SINH QUYỀN ĐỒNG NAI

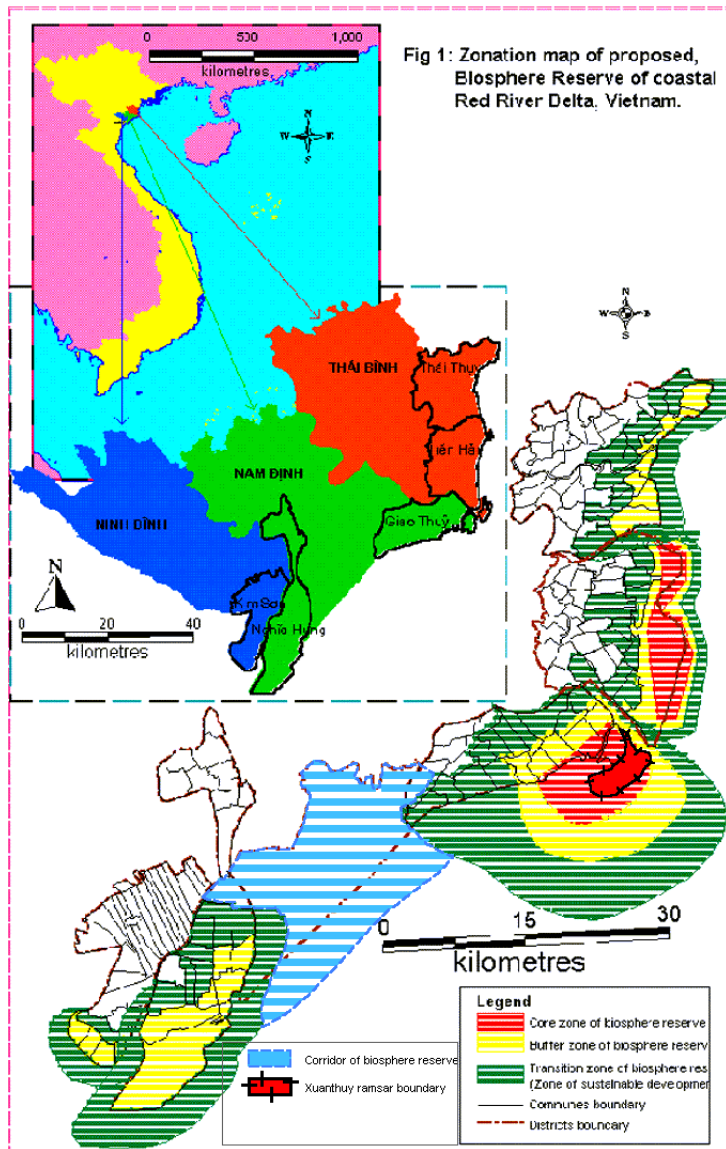


KHU DỰ TRỮ SINH QUYỀN QUẦN ĐẢO CÁT BÀ, TP HẢI PHÒNG

KHU DỰ TRỮ SINH QUYỀN QUẦN ĐẢO CÁT BÀ
CAT BA ARCHIPELAGOS BIOSPHERE RESERVE

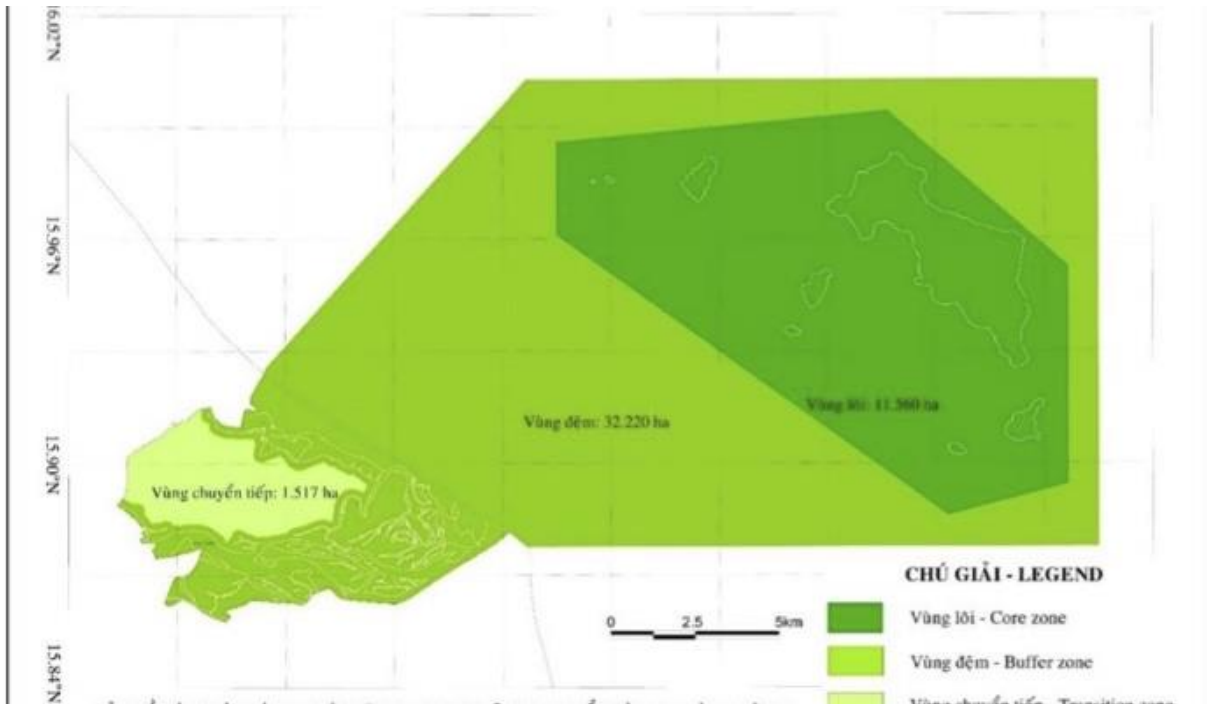


KHU DỰ TRỮ SINH QUYỀN CHÂU THỎ SÔNG HỒNG, THUỘC 3 TỈNH THÁI BÌNH, NAM ĐỊNH VÀ NINH BÌNH



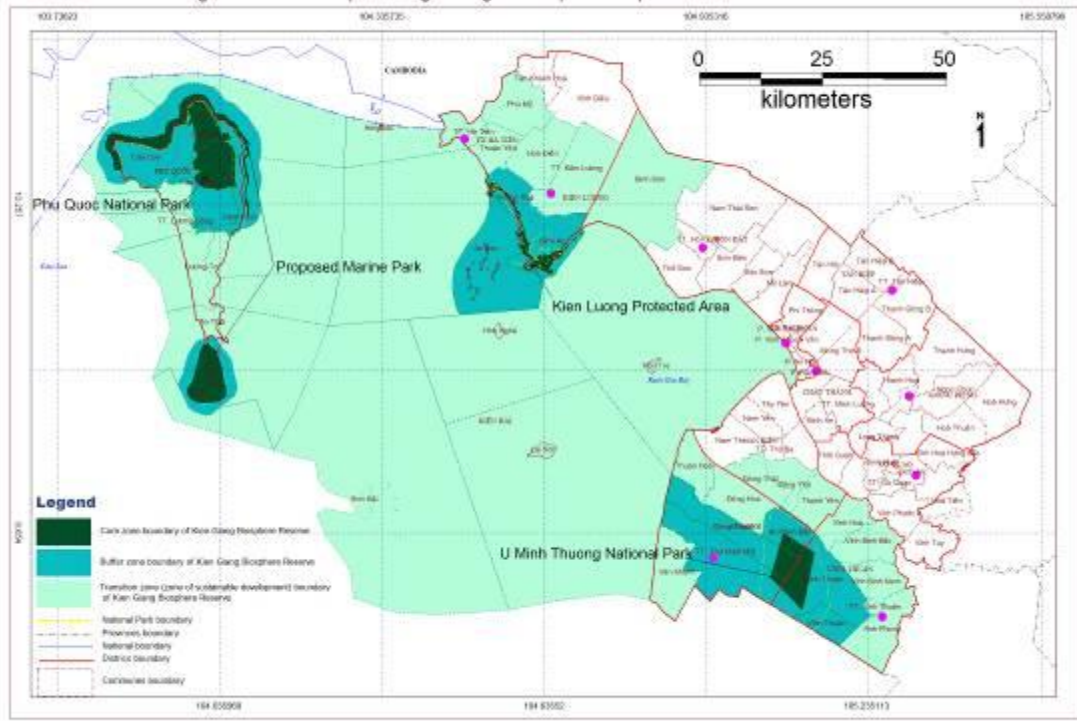
Đồng quản lý của 6 huyện thuộc 3 tỉnh với nhiều ban ngành, tổ chức phi CP, kết nối sinh thái bảo tồn các loài chim di cư, rừng ngập mặn...

KHU DỰ TRỮ SINH QUYỂN CÙ LAO CHÀM, QUẢNG NAM



KHU DỰ TRỮ SINH QUYỀN KIÊN GIANG, TỈNH KIÊN GIANG

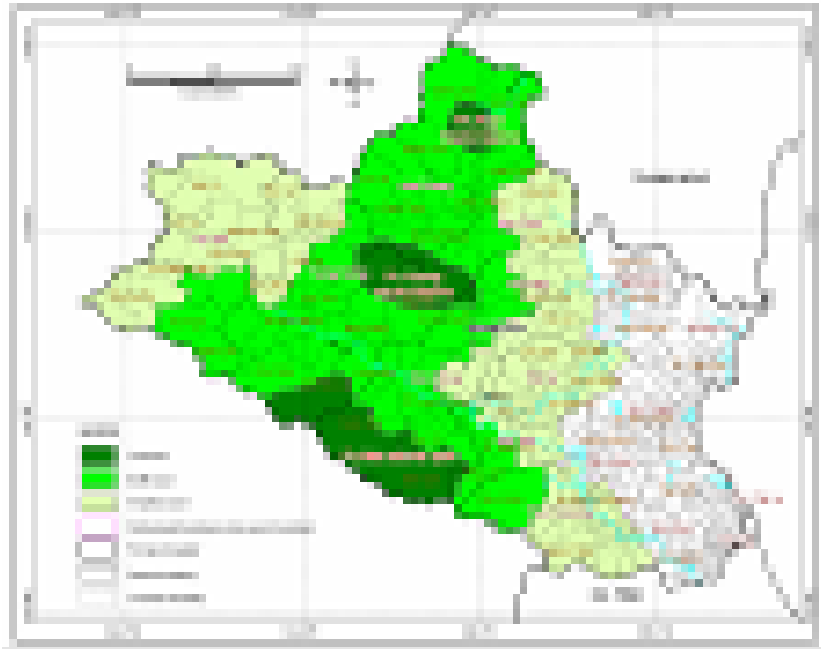
Figure 2. Zonation map including existing national parks and protected areas



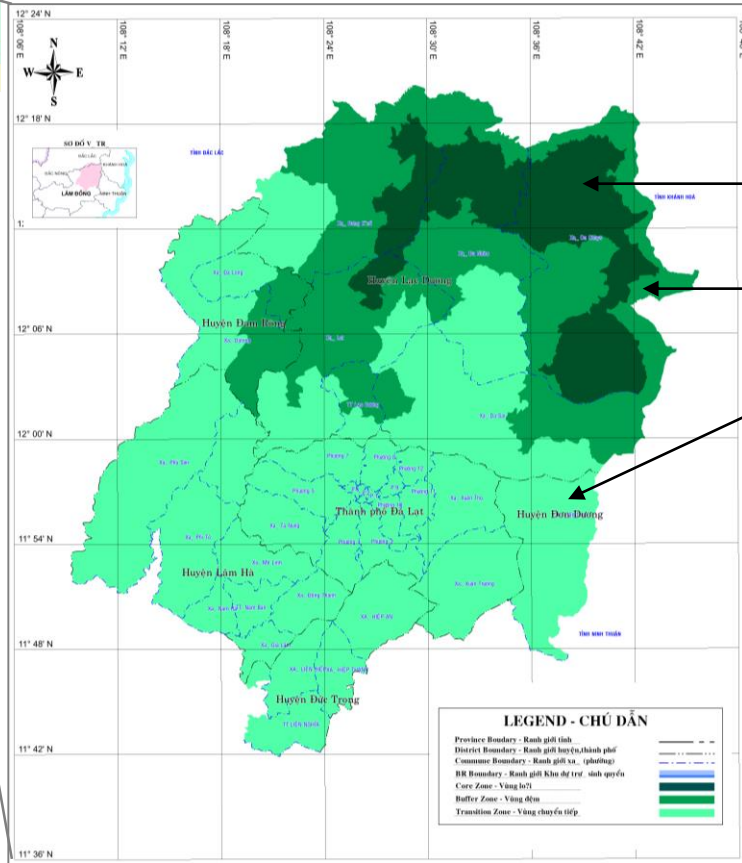
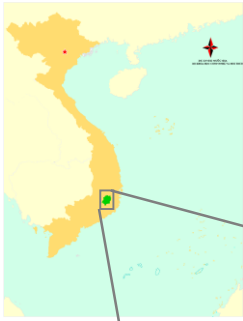
Ba vùng lõi kết nối tất cả các hệ sinh thái nhiệt đới gió mùa nằm trong một khu vực đặc hữu: San hô, cỏ biển, rừng ngập mặn, đầm lầy than bùn ngập nước theo mùa, rừng trên núi đá vôi, rừng nhiệt đới trên đảo...

KHU DỰ TRỮ SINH QUYỂN TÂY NGHỆ AN

MAP OF THE BIOPRESERVE RESERVE OF WESTERN NGHỆ AN



KHU DỰ TRỮ SINH QUYỂN LANG BIANG, LÂM ĐỒNG



Mục tiêu

- Xây dựng hồ sơ khoa học Cao nguyên Kon Hà Nừng theo 7 tiêu chí của UNESCO (Theo quy định của Điều 4, Khung Pháp lý của Mạng lưới toàn cầu các Khu DTSQ thế giới được thông qua tại Đại hội đồng UNESCO năm 1995) để trình UNESCO công nhận Cao nguyên Kon Hà Nừng là Khu dự trữ sinh quyển thế giới.

Các tiêu chí xây dựng khu dự trữ sinh quyển thế giới, có 7 tiêu chí

1. Khu vực đó có đại diện đa dạng các hệ sinh thái của những khu vực địa lý sinh vật chính, bao gồm cả những khu vực phát triển có các mức độ tác động khác nhau của con người.
2. Khu vực đó có giá trị bảo tồn đa dạng sinh học cao.
3. Khu vực đó phải có cách tiếp cận và thực hiện phát triển theo hướng bền vững ở cấp độ vùng.
4. Khu vực đó có diện tích thích hợp để đáp ứng được ba chức năng của khu dự trữ sinh quyển.
5. Khu vực đó phải thực hiện được 3 chức năng của khu dự trữ sinh quyển thông qua những phân vùng thích hợp, cụ thể là:
 - a. vùng lõi được thiết lập bởi pháp luật, hoặc một vùng dành cho việc bảo vệ lâu dài, phù hợp với mục tiêu bảo tồn và vùng lõi đó phải có diện tích đủ lớn;
 - b. vùng đệm được xác định rõ ràng, bao quanh hoặc kết nối với (các) vùng lõi, nơi dành cho các hoạt động hài hòa với bảo tồn;
 - c. vùng chuyển tiếp dành cho việc khuyến khích và tạo ra các hoạt động quản lý và sử dụng tài nguyên bền vững.

6. Có bố trí cơ cấu tổ chức để huy động sự tham gia của nhiều bên liên quan, kết nối chính quyền địa phương, cộng đồng dân cư và lợi ích cá nhân trong việc thiết kế và thực hiện các chức năng của khu dự trữ sinh quyển.

7. Có một cơ chế thực hiện việc quản lý và bảo tồn được UNESCO chấp nhận, bao gồm:

a. các cơ chế quản lý các hoạt động và khai thác của con người tại vùng đệm;



b. có một chính sách hoặc kế hoạch quản lý cho toàn khu dự trữ sinh quyển;

c. có một cơ chế hoặc cơ quan quản lý (authority) được thành lập để thực hiện chính sách hoặc kế hoạch đó;

d. có các chương trình nghiên cứu, giám sát, giáo dục và đào tạo.

1. PHÂN VÙNG KHU DỰ TRỮ SINH QUYỂN



-  Vùng lõi
-  Vùng đệm
-  Vùng chuyển tiếp
-  Khu dân cư
-  Điểm nghiên cứu
-  Giám sát
-  Giáo dục, tập huấn
-  Du lịch, nghỉ dưỡng

2. Chức năng, hoạt động của Khu DTSQ



DỰ KIẾN KHU DTSQ KON HÀ NỪNG

- Cao nguyên Kon Hà Nừng, với diện tích 416.810,16 ha, tiêu biểu cho hệ sinh thái rừng thường xanh ở khu vực Tây Nguyên, với hệ thống động vật và thực vật ở đây rất phong phú, có nhiều loài quý hiếm và có ý nghĩa kinh tế cao.
- Cao nguyên Kon Hà Nừng được khoanh vùng 3 khu chức năng:
 - **Vùng lõi: diện tích 57.589,28 ha.** 2 vùng lõi bao gồm:
 - + VQG Kon Ka Kinh: 42.143,25 ha
 - + Khu BTTN Kon Chư Răng: 15.446,03 ha

- **Vùng đệm: diện tích 153.009,98 ha.** Bao gồm:

+ Công ty TNHH MTV LN Trạm Lập: 10.528,13 ha

+ Công ty TNHH MTV LN Đắk Rong: 15.874,86 ha

+ Huyện Đak Đoa (xã Hà Đông, Đak Sơ Mei và xã Hải Yang): 38.137,48 ha.

+ Huyện Mang Yang (xã Ayun, Đak Jơ Ta và xã Hra): 33.138,82 ha.

+ Huyện Kbang (xã Lơ Ku, Krong, Sơn Lang, Đak Rong và xã Kon Pne): 55.330,69 ha.

- **Vùng chuyển tiếp: 206.210,9 ha.** Bao gồm:

+ Huyện Chư Păh (xã Hà Tây, Đak Tơ Ver và xã Chư Đăng Ya): 30.388,95 ha.

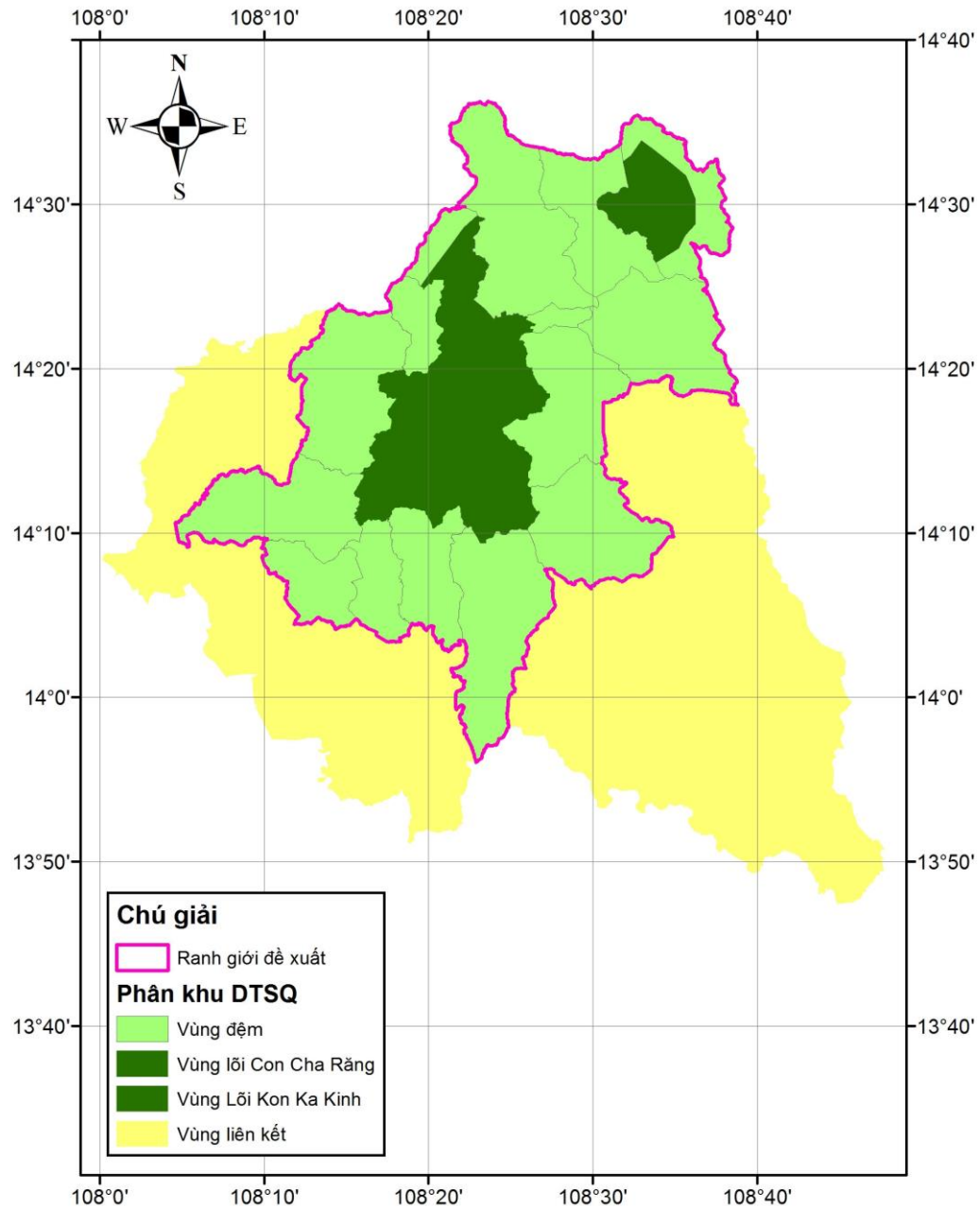
+ Huyện Đak Đoa (xã Đak Krong, Kon Gang và xã Kdang): 19.821,69 ha.

+ Huyện Mang Yang (xã Đak Djrăng, Đak Yă, Đak Ta Ley, Lơ Pang và TT. Kon Dơng): 32.008,51 ha.

+ Huyện Đak Pơ (xã An Thành, Cư An, Hà Tam, Phú An, Tân An, Ya Hội, Yang Bắc và TT. Đak Pơ): 50.373,35 ha.

+ Huyện Kbang (xã Tơ Tung, Kông Lơng Khơng, Kông Bla, Đak Hlơ, Đông, Nghĩa An, ĐakSmar, Sơ Pai và TT. Kbang): 53.553,19 ha.

+ Thị xã An Khê (xã Cửu An, Song An, Thành An, Tú An, Xuân An; phường An Bình, An Phú, An Phước, An Tân, Tây Sơn): 20.065,21 ha.



- Vùng lõi 1 VQG Kon Ka Kinh: có diện tích tự nhiên 42.143,25 ha, trong đó có 39.170,27 ha rừng tự nhiên, tương đương với 93% tổng diện tích.
- VQG hiện có các kiểu sinh cảnh rừng trên núi, trong đó đặc biệt quan trọng là 2.000 ha rừng hỗn giao giữa các loài cây lá rộng và lá kim trong đó có Po mu *Fokienia hodgisi*.
- VQG Kon Ka Kinh lưu giữ phần lớn các sinh cảnh và cảnh quan tự nhiên ở phía đông bắc tỉnh Gia Lai. Khu vực này có khả năng tồn tại các quần xã động thực vật nguyên sơ nhất tại vùng núi Trường Sơn. Đáng kể phải tính đến sự có mặt của các loài thú đang bị đe dọa tuyệt chủng toàn cầu như: Voọc vá chân xám *Pygathrix cinerea*, Vượn đen má hung *Hylobates gabriellae* và Hồ đông dương *Panthera tigris* (Lê Trọng Trãi et al. 2000). Kon Ka Kinh cũng nằm trong Vùng Chim đặc hữu Cao nguyên Kon Tum, nơi ghi nhận 6 loài chim có vùng phân bố giới hạn (Lê Trọng Trãi et al. 2000). Một trong số những loài này là Khướu kon-ka-kinh *Garrulax konkakinhensis*, đây loài chim đặc hữu đang bị đe dọa trên toàn cầu mức Sẽ nguy cấp (VU). VQG Kon Ka Kinh hiện được công nhận là một trong số 63 Vùng Chim Quan trọng tại Việt Nam (Tordoff 2002). VQG Kon Ka Kinh cũng là nơi có tầm quan trọng Quốc tế cho công tác bảo tồn các loài bò sát và ếch nhái. Nhiều loài mới cho khoa học đã được phát hiện ở VQG, như loài ếch nhái đặc hữu cho vùng núi Trường Sơn: *Leptobrachium banae*, *L. xanthospilum*, *Hylarana attigua* và *Rhacophorus baliogaster*.

- Vùng lõi 2: KBTTN Kon Chư Răng có diện tích tự nhiên 15.446,03 ha, trong đó có diện tích rừng tự nhiên là 15.210,39 ha chiếm 98% tổng diện tích khu bảo tồn. Kiểu rừng chính ở đây là rừng nhiệt đới thường xanh núi thấp phân bố ở độ cao từ 900-1.000 m ở phía tây bắc khu bảo tồn.
- Kiểu rừng này chiếm 70-80% diện tích rừng trong khu vực, với thành phần thực vật ưu thế bởi các loài cây thuộc họ Dẻ (*Fagaceae*), Re (*Lauraceae*), Mộc lan (*Magnoliaceae*) mọc hỗn giao với các loài cây lá kim như Thông nang (*Podocarpus imbricatus*), Hoàng đàn giả *Dacrydium elatum*.
- Khu hệ thực vật đã thống kê được 546 loài thực vật bậc cao có mạch thuộc 376 chi, 122 họ. Trong số đó có 201 loài cây gỗ, 121 loài cây dược liệu và 48 loài cây có khả năng làm cảnh. Một số loài thực vật được ghi nhận trong khu vực hiện đang bị đe dọa trên toàn cầu, đặc biệt có tới 9 loài đặc hữu cho Việt Nam.
- Khu hệ động vật cũng đã ghi nhận cho Kon Chư Răng 62 loài thú, 169 loài chim và 161 loài bướm. Trong số các loài thú, có 8 loài bị đe dọa ở mức toàn cầu và 17 loài trong Sách Đỏ Việt Nam. Đặc biệt, có 3 loài thú đặc hữu của Đông Dương là Vượn má hung *Hylobates gabriellae*, Voọc vá chân xám *Pygathrix nemaeus cinereus* và Mang lớn *Megamuntiacus vuquangensis* (Anon. 1999). Kon Chư Răng là một bộ phận của vùng Chim Đặc hữu Cao nguyên Kon Tum và đã được công nhận là một trong số các vùng chim quan trọng tại Việt Nam (Tordoff 2002).

- VQG Kon Ka Kinh và Khu BTTN Kon Chư Răng là khu rừng còn tương đối nguyên vẹn với hệ sinh thái đặc trưng là Rừng kín nhiệt đới thường xanh cây lá rộng; Rừng kín nhiệt đới thường xanh cây lá kim; Rừng thưa thường xanh cây lá rộng; Rừng thưa thường xanh lá kim; Thảm cây bụi; Trảng cỏ; và các khu vực đất nông nghiệp, khu dân cư có tính đa dạng sinh học cao, đặc trưng cho hệ sinh thái rừng của các tỉnh Tây Nguyên; có nhiều điểm độc đáo, có những đặc điểm nổi bật và độc nhất, đáp ứng được các tiêu chí đề nghị UNESCO công nhận là khu dự trữ sinh quyển thế giới.
- Việc lập Hồ sơ đề xuất khu dự trữ sinh quyển Cao nguyên Kon Hà Nừng là vô cùng cấp thiết, có ý nghĩa khoa học và giá trị thực tiễn cao.

NHỮNG CÔNG VIỆC CẦN LÀM

CHUẨN BỊ

- Thành lập Ban chỉ đạo xây dựng hồ sơ đề cử (PCT UBND, các ban ngành, hiệp hội, doanh nghiệp, ban quản lý)
- Thu thập, nghiên cứu, hội thảo đồng thuận xây dựng hồ sơ

CÔNG NHẬN

- Tổ chức buổi lễ UNESCO công nhận
- Vận động xây dựng chương trình, dự án....

SAU KHI CÔNG NHẬN

- Xây dựng kế hoạch quản lý
- Thực hiện các kế hoạch hành động, đóng góp vào thực hiện kế hoạch phát triển kinh tế xã hội của địa phương.

PHÂN CÔNG CÔNG VIỆC

LOẠI CÔNG VIỆC	CƠ QUAN CHỦ TRÌ THAM GIA
Số liệu địa chất, địa mạo, ĐDSH	Sở NNPTNT, Sở KH-CN, Sở TN-MT, CCKL, VQG, KBTTN/IEBR, VAST, ĐHSP1
Số liệu kinh tế, xã hội, du lịch	Sở KH-ĐT, Sở VH-TT-DL/CCKL, IEBR
Văn hóa,	Sở VH-TT-DL, Sở TN-MT/CCKL, IEBR
Tổ chức, cơ chế quản lý	Sở Nội vụ, Sở NNPTNT/CCKL, IEBR

- Thời hạn nộp hồ sơ:
Trước 30/09/2020
 - ✓ 30/12/2019: Bản thảo lần 1
 - ✓ 30/3/2020: Bản thảo lần 2
 - ✓ 30/8/2020: Hồ sơ chính thức

THẢO LUẬN CÔNG VIỆC

- Thực hiện nhiệm vụ mà UBND Tỉnh giao
- Thành lập Ban chỉ đạo xây dựng hồ sơ đề cử khu DTSQ: Trưởng ban-PCT UBND Tỉnh, Thành viên: Sở NN&PTNT, Sở KHĐT, Sở TN&MT, Sở VH-TT-DL, VQG, KBTTN, Công ty LN, UBND các huyện, Hiệp hội, doanh nghiệp,
- Thu thập, điều tra, khảo sát số liệu ĐDSH, Kinh tế xã hội, du lịch, khoa học, văn hóa...
- Thiết kế qui hoạch phân vùng chức năng (Vùng lõi, đệm, chuyển tiếp)
- Xây dựng cơ chế quản lý, tổ chức ban quản lý, Ban tư vấn/cố vấn: Ban quản lý: PCT UBND Tỉnh-Trưởng ban, các Sở, VQG, Khu BTTN, Công ty LN, hiệp hội, doanh nghiệp, UBND các huyện.

THẢO LUẬN LOGO



Xin chân thành cảm ơn