



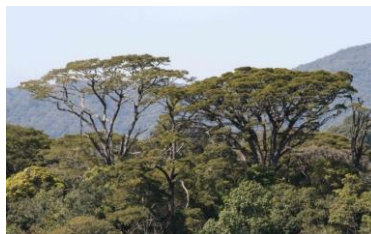
SOUTHERN INSTITUTE OF ECOLOGY

NTFP – EP VIETNAM



CÁCH TIẾP CẬN

- Làm thế nào để chúng ta **bảo tồn, khôi phục, phát triển và sử dụng** có trách nhiệm tài nguyên thiên nhiên,
... Có thể hòa hợp với **cải thiện sinh kế và năng lực của cộng đồng** địa phương của đất nước?



Lĩnh vực	Hoạt động
Nghiên cứu	<ul style="list-style-type: none"> ➢ Kiểm kê đa dạng sinh học và sinh thái ➢ Các hệ sinh thái nhạy cảm, sinh thái nhân văn, kế thừa sinh thái và sử dụng và phục hồi hệ sinh thái ➢ Sử dụng bền vững lâm sản ➢ Chính sách về môi trường và bảo tồn
Tập huấn	<ul style="list-style-type: none"> ➢ Đào tạo kiểm lâm, học sinh – sinh viên, ➢ Giáo dục: sinh viên cao học và nghiên cứu sinh
Phát triển bền vững	<ul style="list-style-type: none"> ➢ Phát triển bền vững trong các vườn quốc gia, khu bảo tồn thiên nhiên, Khu dự trữ sinh quyển thế giới: Lang Biang (Lâm Đồng), Cần Giờ (Hồ Chí Minh); VQG Cát Tiên, VQG Bidoup Núi Bà ➢ Dự án phát triển (Tài trợ bởi WB, ADB, JICA): Tái định cư; Sinh kế; Đánh giá môi trường và xã hội
Truyền thông	<ul style="list-style-type: none"> ➢ Nâng cao nhận thức cộng đồng ➢ Hợp tác với các đối tác địa phương: Rừng đặc dụng, trường học, đoàn thể địa phương, vv ➢ Sản phẩm: sách, poster, brochure, tập sách, internet, giấy tờ, v.v.

LSNG Ở VIỆT NAM

LSNG là “tất cả các vật liệu sinh học, trừ gỗ, được khai thác từ rừng để sử dụng cho con người.” de Beer and McDermott, 1999

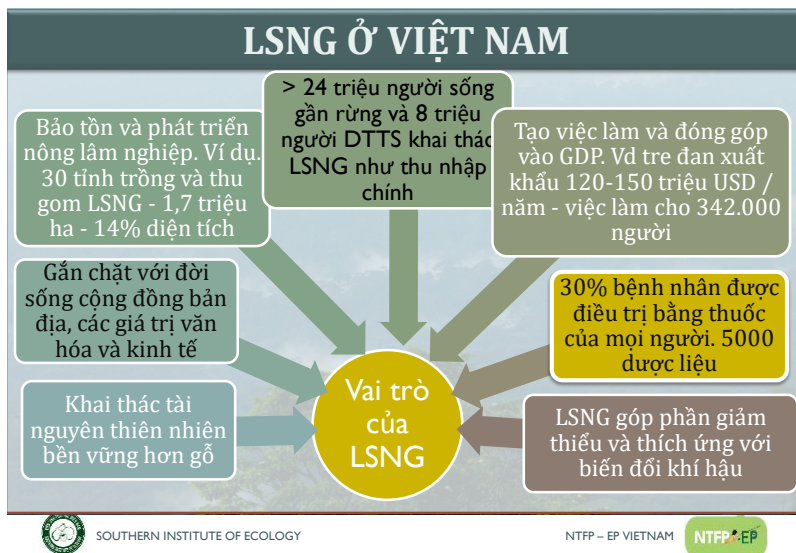
trái cây dại và mật ong, nhóm cho sợi (mây tre lá), mủ nhựa, cây thuốc và tinh dầu, và thuốc nhuộm, trang trí




SOUTHERN INSTITUTE OF ECOLOGY

NTFP – EP VIETNAM

NTFP EP



KIẾN THỨC BẢN ĐỊA

- LSNG = Tài nguyên thực vật
- Tài nguyên thực vật = 2 phần
 - Thực vật
 - Cách sử dụng các loài cây
- Kiến thức đến từ đâu?
 - Thực vật học dân tộc



Vấn đề

- Ở cộng đồng Raglay
 - Bác Hai (72 tuổi)
 - Hạt Đác
 - Kiến thức ?
 - Không nhiều người biết
 - Thế hệ trẻ
 - Mất kiến thức
- Tư liệu hoá



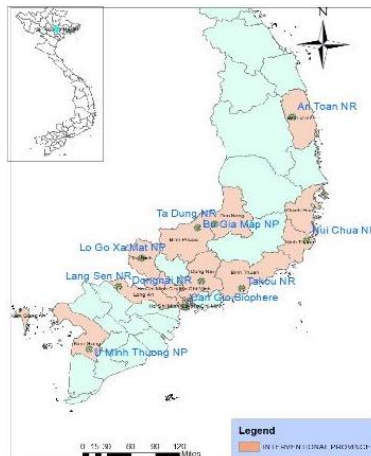
SOUTHERN INSTITUTE OF ECOLOGY



TÀI LIỆU HOÁ



Stiêng
Khmer
M'Nông
Châu Ro
Chăm
Raglay
Bana
K'Ho
Chu Ru
etc.



MỘT VÀI HOẠT ĐỘNG

<p style="text-align: center;">Người Raglay tỉnh Ninh Thuận</p> <ul style="list-style-type: none"> • 2010: đánh giá tình hình sinh kế và đánh giá LSNG • 2015 - 2018: bảo tồn và phát triển sinh kế cây Xoay • Hiện tại: doanh nghiệp xã hội của LSNG 	<p style="text-align: center;">Người Bana, xã An Toàn, Tỉnh Bình Định</p> <ul style="list-style-type: none"> • 2014: kiến thức bản địa trong việc sử dụng tài nguyên đa dạng sinh học • 2016 - 2018: Phát triển sản phẩm mật ong bền vững (<i>Apis dorsata</i>) 	<p style="text-align: center;">KBBTN Takou Tỉnh Bình Thuận</p> <ul style="list-style-type: none"> • 2008 - 2010: kiến thức bản địa phương về động thực vật • 2010 -2012: Trồng Khoai mài (<i>Dioscorea</i>) và sâm nam (<i>Cyclea peltata</i>)
		

MỘT VÀI HOẠT ĐỘNG

<p style="text-align: center;">Người Mngong tỉnh Đăk Nông & Raglay tỉnh Khánh Hoà</p> <ul style="list-style-type: none"> • Năm 2017 - 2019: kiến thức bản địa về các dân tộc Mngong, Ma, Ede trong cây thuốc • Khánh Hòa: 1221 loài hữu ích - 455 loài được cộng đồng Raglay sử dụng 	<p style="text-align: center;">Người K'Ho Khu DTSQ Langbiang Tây Nguyên</p> <ul style="list-style-type: none"> • 2011: nghiên cứu khả thi cho Bảo tàng LSNG văn hóa sinh thái đầu tiên tại Việt Nam. • Tích hợp LSNG / kiến thức địa phương trong quản lý rừng 	<p style="text-align: center;">Người S'tieng VQG Bù Gia Mập, Tỉnh Bình Phước</p> <ul style="list-style-type: none"> • 2011: kiến thức bản địa về LSNG • 2017: Thúc đẩy sản phẩm địa phương (mật ong)
		



SOUTHERN INSTITUTE OF ECOLOGY

NTFP – EP VIETNAM



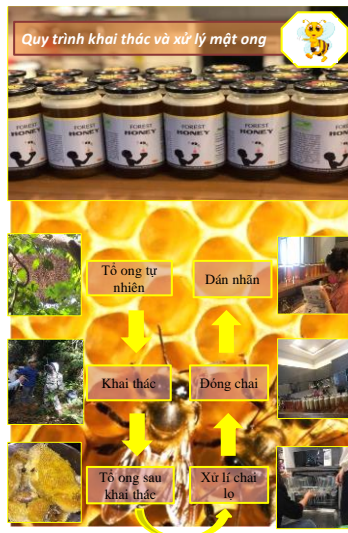


Page



SOUTHERN INSTITUTE OF ECOLOGY

NTFP – EP VIETNAM



SOUTHERN INSTITUTE OF ECOLOGY

NTFP – EP VIETNAM



PHÁT TRIỂN DU LỊCH SINH THÁI DỰA VÀO CỘNG ĐỒNG

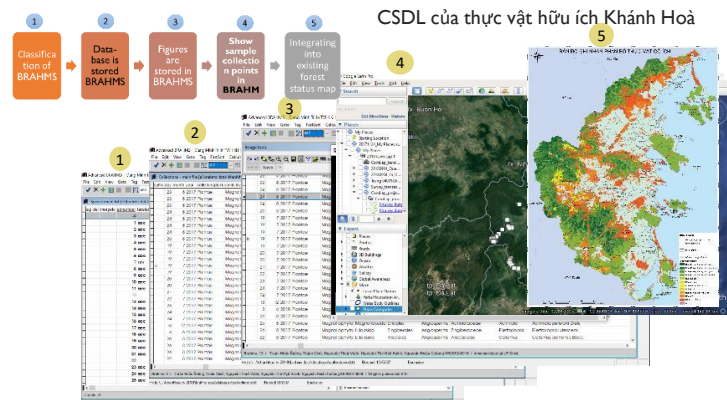


SOUTHERN INSTITUTE OF ECOLOGY

NTFP – EP VIETNAM



CƠ SỞ DỮ LIỆU VỀ KIẾN VẼ KIẾN THỨC BẢN ĐỊA



SOUTHERN INSTITUTE OF ECOLOGY

NTFP – EP VIETNAM



VẤN ĐỀ

- Thông tin thu thập từ nhóm địa phương
 - Họ là chủ sở hữu của kiến thức
 - Nhà nghiên cứu chỉ là người hệ thống
 - Lưu trữ cho thế hệ tiếp theo?
 - In ấn xuất bản?
- Sử dụng
 - Nghiên cứu khoa học
 - Xuất bản
 - Sửa đổi?
 - Nghiên cứu & Phát triển?
 - Phát triển dự án
- Nhưng câu hỏi vẫn còn
 - Quyền sở hữu trí tuệ
 - Chia sẻ lợi ích?
- Chúng tôi không thể chia sẻ rộng rãi thông tin của họ



Page



CÁM ƠN QUÝ VỊ LẮNG NGHE

Liên hệ
60 Nguyễn Du, quận 1, Hồ Chí Minh
<https://sie.vast.vn/>
Email: mydung1988@gmail.com



SOUTHERN INSTITUTE OF ECOLOGY

NTFP – EP VIETNAM

NTFP EP