



## Giám sát và đánh giá chi trả dịch vụ môi trường trên thế giới



CGIAR



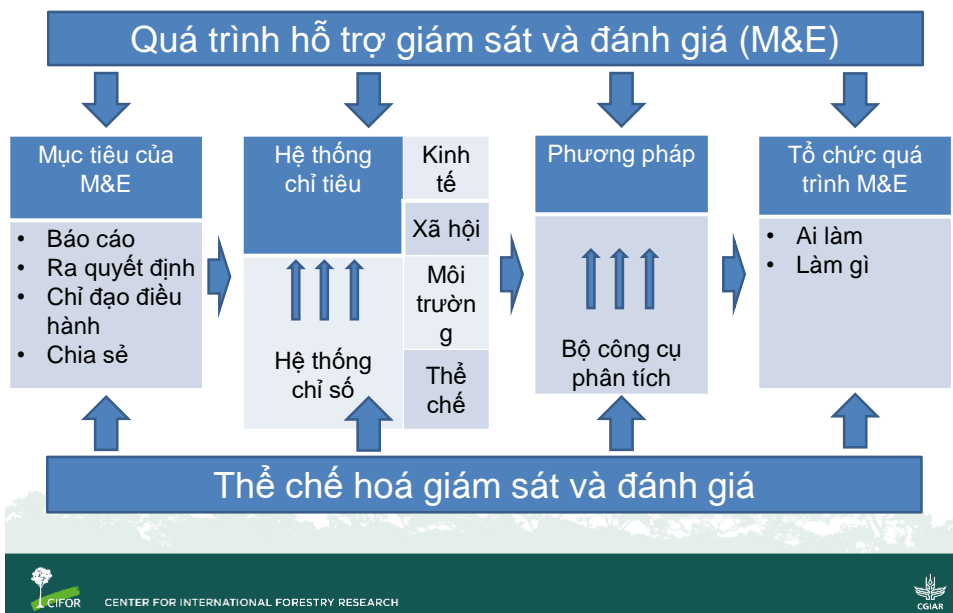
CIFOR

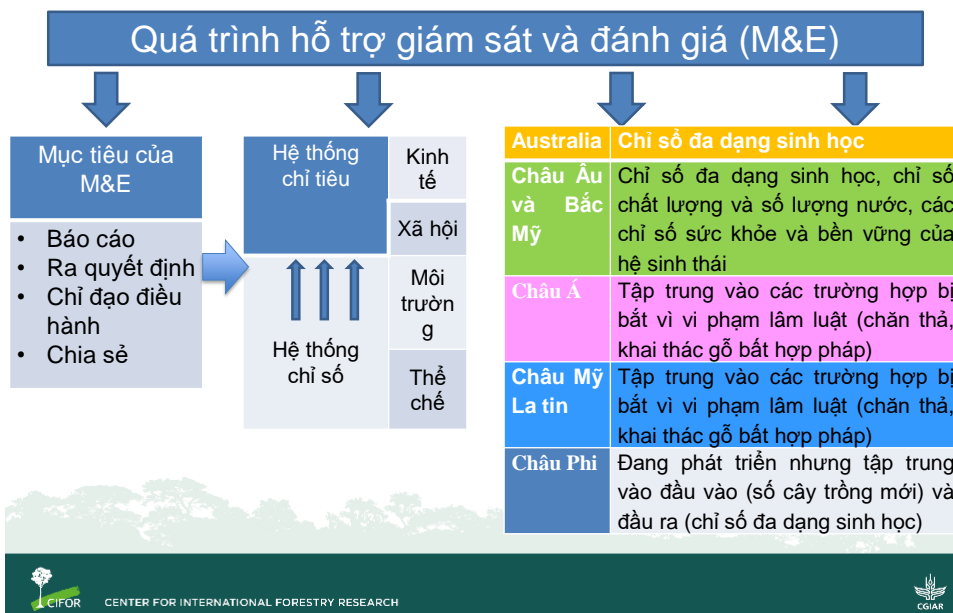
### Phạm Thu Thủy

Thinking beyond the canopy

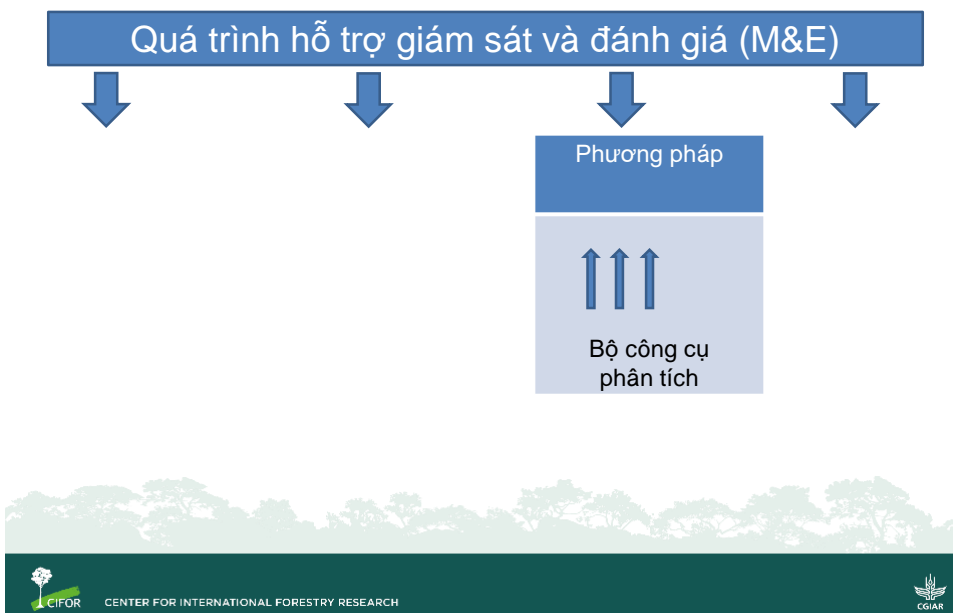
Center for International Forestry Research

## Bối cảnh Việt Nam





## Bối cảnh Việt Nam



## Phương pháp- Thách thức

- Xác định tính bổ sung
- Phương pháp đa dạng tùy thuộc vào mục tiêu và nội dung đánh giá
- PES có nhiều mục tiêu -> đánh giá hài hòa hóa giữa các mục tiêu thế nào ?
- Thời gian theo dõi, giám sát và đánh giá tác động
- Chi phí cao
- Nếu đánh giá quá khắt khe, khó, thường xuyên và chi phí cao -> không tạo động lực cho các bên tham gia vào PES, đặc biệt ở các nơi có chi phí cơ hội cao
- Đánh giá mục tiêu chính (e.g. bảo vệ phát triển rừng), phụ (e.g. xóa đói giảm nghèo) hay cả lí thuyết thay đổi hành vi (*theory of change*) ?

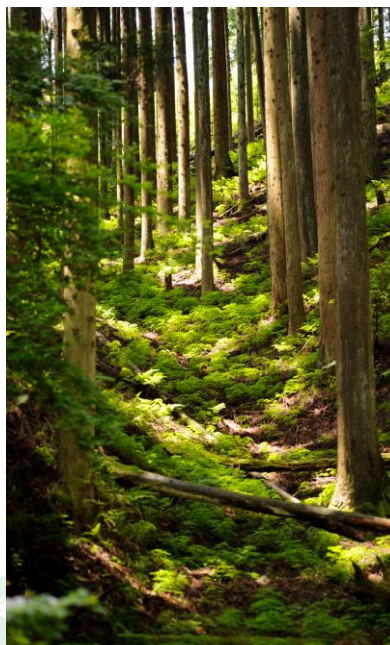


Thinking beyond the canopy

Center for International Forestry Research

### Phương pháp đánh giá

- Phương pháp khoa học để chỉ ra tính bổ sung của PES:
  - Trước- Sau- Nơi có PES – Nơi không có PES
  - Nơi có PES vs. nơi không có PES
  - Chủ rừng nhận được PES vs. chủ rừng không nhận được PES
- Phương pháp quyết định sự chính xác của đánh giá: E.g. Brazil- the Bolsa Floresta
  - Trước vs. sau PES: số lượng thôn/bản có diện tích rừng tăng lên theo thời gian là 90,000
  - Trước- sau- có PES – Không có PES: 60,000 thôn/bản
- Đánh giá đầu ra hay đầu vào ?
- Đơn vị so sánh ? (cảnh quan ? Tỉnh ? Huyện ? Xã ? Thôn bản ?)



CENTER FOR INTERNATIONAL FORESTRY RESEARCH

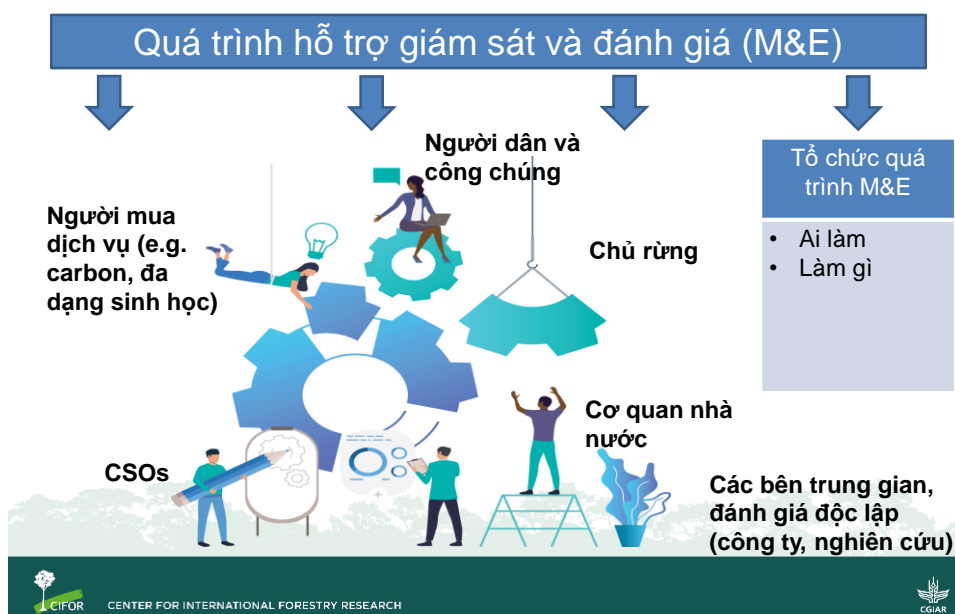


## Áp dụng phương pháp

- Các giai đoạn khác nhau áp dụng phương pháp theo dõi, đánh giá khác nhau (E.g. theo dõi giám sát đầu vào trong 3 năm đầu, và sau đó theo dõi giám sát, đánh giá đầu ra trong những năm sau đó) + nâng dần độ khó theo thời gian
- Tận dụng các cơ hội:
  - Số liệu mở và miễn phí
  - Công cụ giám sát dựa vào người dân
  - Kết hợp đánh giá theo vùng để giảm chi phí
- Đào nhân lực và đầu tư vào công nghệ số hóa



## Ai làm ? Làm gì ?



## Thế chế hóa giám sát và đánh giá PES

- Dựa vào các luật định sẵn có và gắn kết vào quy trình kiểm kê rừng quốc gia (e.g.EU)
- Tác động của PES đối với bên cung cấp dịch vụ môi trường phụ thuộc vào diện tích chủ rừng quản lí --> tổ chức đánh giá và giám sát theo nhóm hộ để giảm chi phí. Tuy nhiên phần lớn các nhóm hộ không đủ năng lực để giám sát lẫn nhau dẫn đến thất bại (E.g.Châu Mỹ Latin- 1997 – 2002 tại Costa Rica)
- Gắn liền trách nhiệm giám sát và báo với chủ rừng thông qua Luật Bảo vệ rừng hoặc hợp đồng thương mại (e.g. Mỹ)
- Giám sát về minh bạch tài chính đang là xu thế được tất cả các nước quan tâm
- Chi phí giám sát và đánh giá chiếm từ khoảng 10- 27% tổng nguồn thu từ PES



CENTER FOR INTERNATIONAL FORESTRY RESEARCH



## Thông điệp chính

- Hệ thống đơn giản hay phức tạp phụ thuộc vào ngân sách và nguồn lực con người
- Chia các giai đoạn với các chỉ số khác nhau để tạo động lực cho các bên tham gia
- Kết hợp nhiều phương pháp đánh giá + cách tiếp cận đa ngành với các chuyên môn khác nhau
- Sự tham gia của các bên có liên quan
- Kết hợp các khuyến khích tài chính và thực thi luật pháp



CENTER FOR INTERNATIONAL FORESTRY RESEARCH





Join us at [www.cifor.org](http://www.cifor.org)

Contact:

Pham, Thu Thuy (CIFOR) [T.Pham@cgiar.org](mailto:T.Pham@cgiar.org)



Thinking beyond the canopy

Center for International Forestry Research