



ỨNG DỤNG CÔNG NGHỆ TRONG GIÁM SÁT, ĐÁNH GIÁ CHI TRẢ DỊCH VỤ MÔI TRƯỜNG RỪNG TẠI QUỸ BẢO VỆ VÀ PHÁT TRIỂN RỪNG TỈNH THỪA THIÊN HUẾ

*Trần Quốc Cảnh
Hà Nội, ngày 28/5/2020*

1

Nội dung trình bày

Tầm quan trọng của Giám sát Đánh giá trong PFES

Quá trình thực hiện công tác Giám sát Đánh giá PFES
tại tỉnh TT Huế

Các bài học kinh nghiệm trong quá trình thực hiện M&E

Hệ thống Giám sát Đánh giá PFES ở tỉnh TT Huế

2

1. Tầm quan trọng của công tác Giám sát và Đánh giá trong chính sách chi trả DVMTR



Chính sách mới



Liên quan đến nhiều đối tượng



Diện tích rộng, vùng núi khó khăn



Nguồn kinh phí lớn



Kinh phí chi trả chưa tương xứng với giá trị rừng mang lại

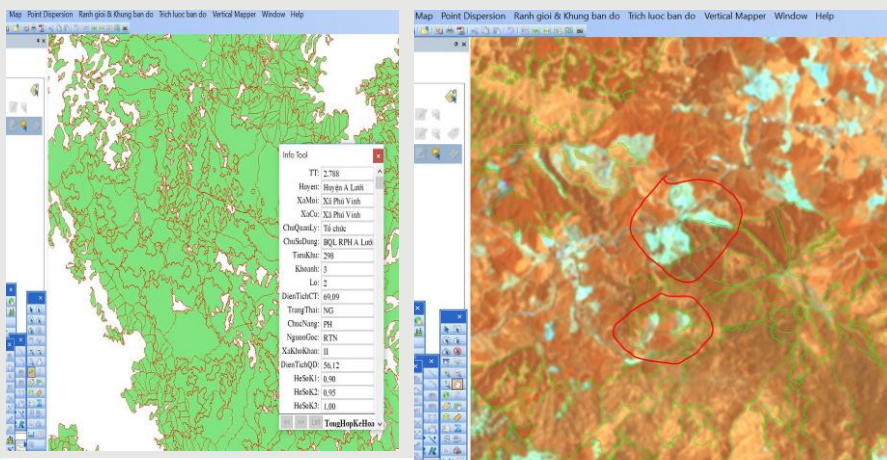


Nguồn chi trả không ổn định qua các năm

3

2. Quá trình Giám sát Đánh giá PFES tại TT Huế

- Bước đầu tiếp cận công tác Giám sát và Đánh giá PFES



4

Công tác Kiểm tra hiện trường và báo cáo số liệu



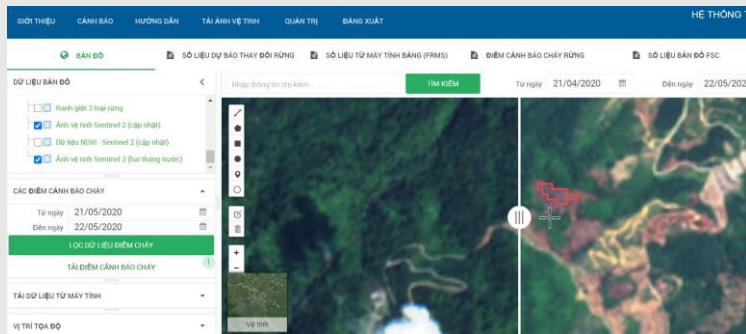
Ngoại nghiệp

Xử lý số liệu

Báo cáo số liệu

5

Quản lý cơ sở dữ liệu thiết bị di động thông qua WebGIS



6

3. Các bài học kinh nghiệm

1. YÊU CẦU KHI XÂY DỰNG HỆ THỐNG

Giám sát, đánh giá phải có tính cụ thể, rõ ràng

Đo lường được các chỉ số giám sát, đánh giá

Giám sát, đánh giá cần có tính thực tế

Giám sát, đánh giá cần có thời gian thích hợp

7

2. CÁC CÔNG CỤ ĐỂ THỰC HIỆN HỆ THỐNG

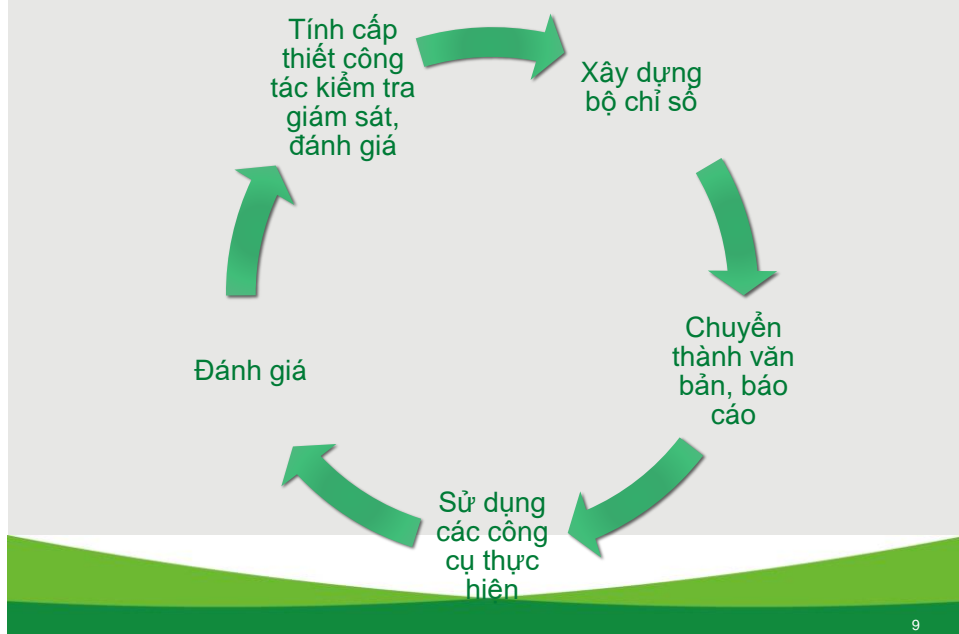
Báo cáo, thống kê

Công nghệ GIS, Viễn thám

Bộ chỉ số

8

3. PHƯƠNG THỨC VẬN HÀNH



4. Hệ thống Giám sát Đánh giá PFES ở TT Huế

Giám sát và Đánh giá như thế nào?

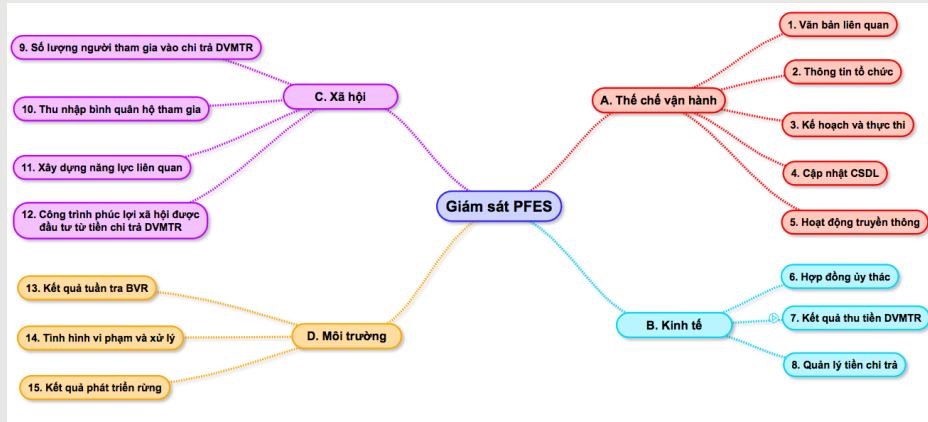
Giám sát và đánh giá: Gồm 4 tiêu chí

1. Thể chế, chính sách, và chỉ đạo điều hành;
2. Kinh tế;
3. Xã hội;
4. Môi trường.

Các công cụ sử dụng:

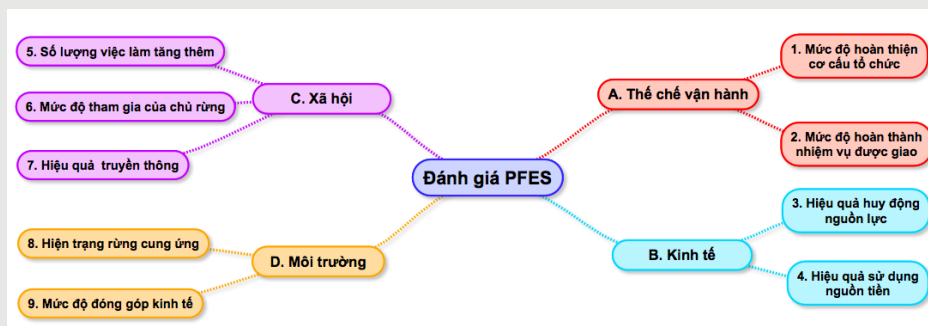
1. Bộ mẫu biểu đánh giá Quỹ BVPTTR tỉnh
2. Bộ mẫu biểu đánh giá các chủ rừng
3. Quản lý cơ sở dữ liệu DVMTR trên WebGIS;
4. Hệ thống theo dõi công tác tuần tra, giám sát đánh giá rừng, báo cáo trên máy tính bảng.

NỘI DUNG VÀ CHỈ SỐ GIÁM SÁT



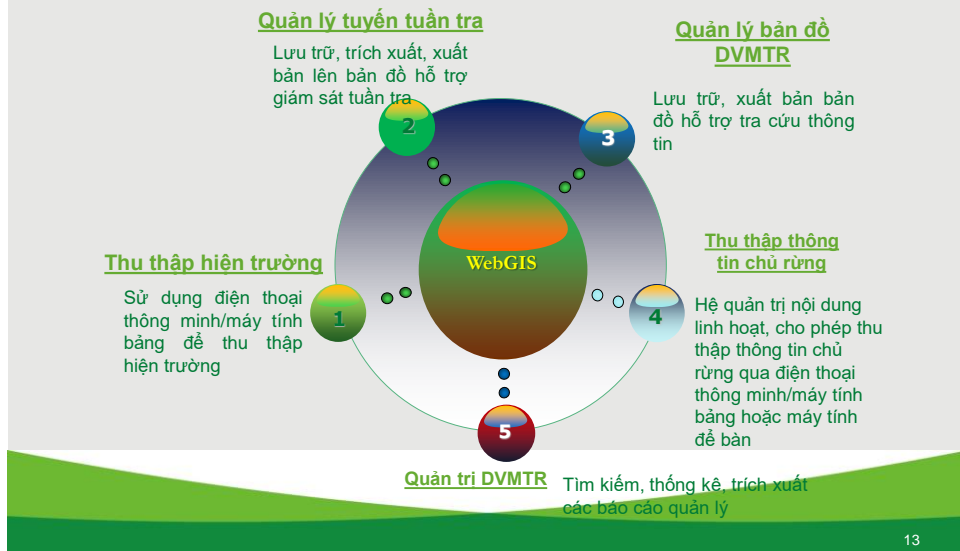
11

NỘI DUNG VÀ CHỈ SỐ ĐÁNH GIÁ



12

TỔNG QUAN VỀ HỆ THỐNG



SỬ DỤNG CÔNG CỤ GÌ TRONG CÔNG TÁC GIÁM SÁT, ĐÁNH GIÁ FPES?

GeoPfes

GPS Khu vực Đo lường đường Hướng dẫn

GeoODK Collector

vTools Survey

FRMS

14

Quản lý cơ sở dữ liệu thiết bị di động thông qua WebGIS



15

SỬ DỤNG THIẾT BỊ DI ĐỘNG TRONG GIÁM SÁT – ĐÁNH GIÁ PFES

Sự cần thiết

Yêu cầu về hệ thống

Khả năng liên kết với WebGIS

Thiết lập hệ thống

Chuyển từ mẫu biểu sang máy tính bảng

16

SỰ CẦN THIẾT

- 1 • Diện tích chi trả DVMTR rất lớn
- 2 • Địa bàn hoạt động rộng nhiều xã vùng sâu vùng xa;
- 3 • Có nhiều chủ rừng là cộng đồng, nhóm hộ, hộ gia đình và đa số là đồng bào vùng cao, vùng sâu
- 4 • Tạo tính **công bằng, minh bạch, hiệu quả**
- 5 • Theo dõi và quản lý được lộ trình tuần tra
- 6 • Xây dựng **tuyến tuần tra cần thiết, vị trí điểm nóng**
- 7 • **Giảm các công đoạn hành chính, báo cáo truyền thống**

17

YÊU CẦU HỆ THỐNG



18

KHẢ NĂNG LIÊN KẾT VỚI WEBGIS

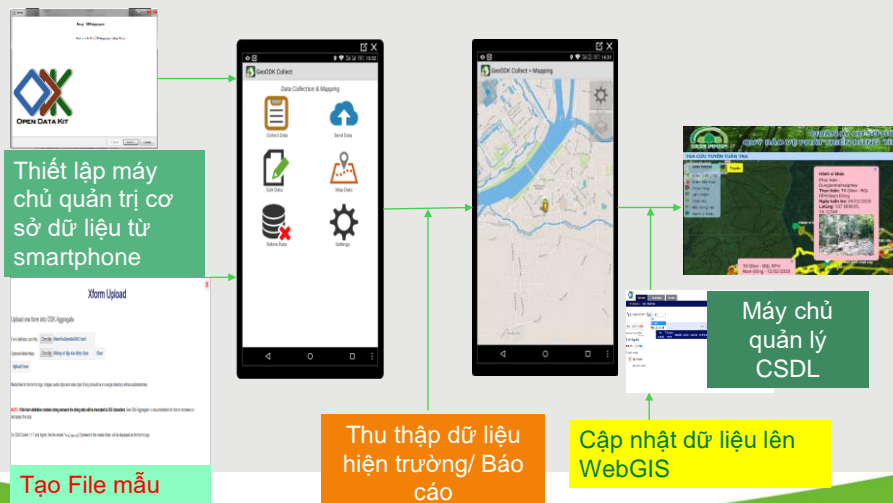
Hệ thống 3G/4G/ Wifi
ở các huyện xã

Đơn giản

Báo cáo mẫu
biểu bằng MTB,
Smartphone

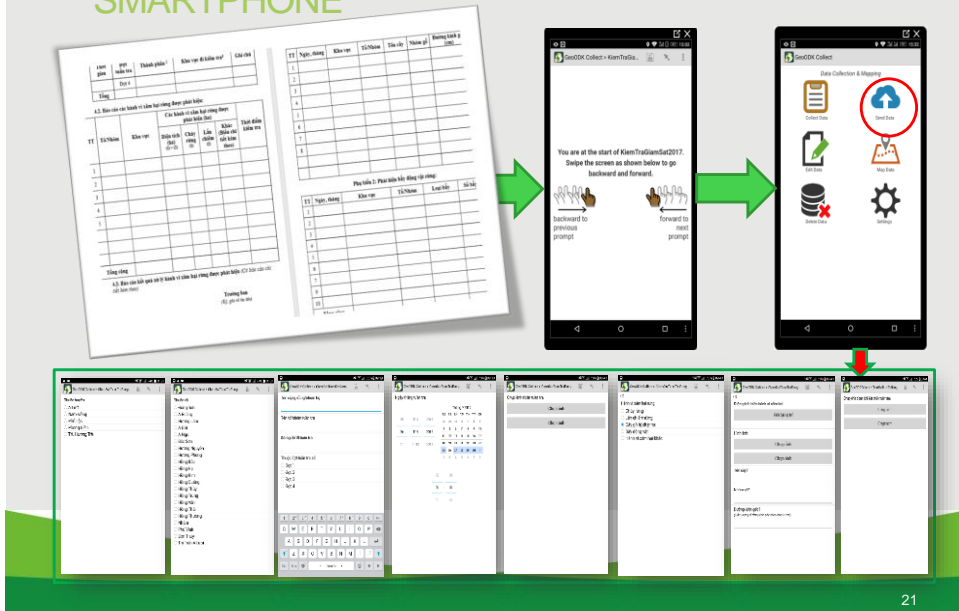
19

THIẾT LẬP HỆ THỐNG



20

TỪ HỆ THỐNG MẪU BIỂU SANG MẪU SMARTPHONE



4. CÁC LỢI ÍCH HỆ THỐNG MANG LẠI

Quản lý trực tuyến

Giảm các thủ tục hành chính

Các bên liên quan có thể giám sát lẫn nhau

Thông tin đa chiều, giám sát được hiện trạng rùng rập thời

Thiết lập quản lý thông minh

Quản lý hiệu quả, công bằng, minh bạch

Cộng đồng tiếp cận được một cách thuận lợi

MINH HỌA: QUẢN LÝ BÁO CÁO CỦA CHỦ RỪNG

QUẢN LÝ CƠ SỞ DỮ LIỆU
QUỸ BẢO VỆ PHÁT TRIỂN RỪNG TỈNH THỪA THIÊN HUẾ

Trang chủ | Dịch vụ môi trường rừng | Tìm kiếm - Thống kê | Báo cáo

BÁO CÁO CỘNG ĐỒNG

Năm 2020 | In Mẫu 1 | In Mẫu 2 | In Mẫu 3 | In Mẫu 4 | In Mẫu 5 | In Mẫu 5 Excel

In Tổng Hợp 1 | In Tổng Hợp 2 | In Tổng Hợp 3 | In Tổng Hợp 4 | In Tổng Hợp 5 | In Tổng Hợp 6 | In Tổng Hợp 7 | In Tổng Hợp 8

Tên cộng đồng	Người đại diện	Địa bàn	Ngày cập nhật
<input type="checkbox"/> Nhóm hộ 1 (tập huấn)	Nhóm hộ 1	Huyện A Lưới, Thừa Thiên Huế, Việt Nam	18/05/2020
<input type="checkbox"/> Cộng đồng (tập huấn)	Cộng đồng 1	Huyện A Lưới, Thừa Thiên Huế, Việt Nam	18/05/2020
<input type="checkbox"/> CĐ thôn La Hố	ABC	Xã Thượng Lộ, Huyện Nam Đông, Thừa Thiên Huế, Việt Nam	27/11/2019
<input type="checkbox"/> CĐ thôn Mu Năm	ABC	Xã Thượng Lộ, Huyện Nam Đông, Thừa Thiên Huế, Việt Nam	27/11/2019
<input type="checkbox"/> Nhóm hộ thôn Cha Mãng	ABC	Xã Thượng Lộ, Huyện Nam Đông, Thừa Thiên Huế, Việt Nam	27/11/2019
<input type="checkbox"/> Nhóm hộ thôn Mu Năm	ABC	Xã Thượng Lộ, Huyện Nam Đông, Thừa Thiên Huế, Việt Nam	27/11/2019
<input type="checkbox"/> Nhóm hộ thôn La Hố	ABC	Xã Thượng Lộ, Huyện Nam Đông, Thừa Thiên Huế, Việt Nam	27/11/2019
<input type="checkbox"/> Nhóm hộ thôn Dối	ABC	Xã Thượng Lộ, Huyện Nam Đông, Thừa Thiên Huế, Việt Nam	27/11/2019
<input type="checkbox"/> CĐ thôn Dối	ABC	Xã Thượng Lộ, Huyện Nam Đông, Thừa Thiên Huế, Việt Nam	26/11/2019
<input type="checkbox"/> Cộng đồng thôn Cha Mãng	ABC	Việt Nam	26/11/2019
<input type="checkbox"/> Nhóm Hộ Văn Lức	Trưởng nhóm	Xã Hương Nguyễn, Huyện A Lưới, Thừa Thiên Huế, Việt Nam	27/05/2019
<input type="checkbox"/> Nhóm Vương Quốc Sơn	Wương Quốc Sơn	Xã Hương Nguyễn, Huyện A Lưới, Thừa Thiên Huế, Việt Nam	12/03/2019
<input type="checkbox"/> Nhóm Trần Văn Xây	Trần Văn Xây	Xã Hương Nguyễn, Huyện A Lưới, Thừa Thiên Huế, Việt Nam	12/03/2019
<input type="checkbox"/> Nhóm Trần Văn Nhượng	Trần Văn Nhượng	Xã Hương Nguyễn, Huyện A Lưới, Thừa Thiên Huế, Việt Nam	12/03/2019
<input type="checkbox"/> Nhóm Trần Văn Hồ	Trần Văn Hồ	Xã Hương Nguyễn, Huyện A Lưới, Thừa Thiên Huế, Việt Nam	12/03/2019

23

MINH HỌA: KẾT QUẢ BÁO CÁO ĐƯỢC XUẤT RA

Mẫu số 1 CD

UBND HUYỆN A LƯỚI
BỘ LƯU KẾ XÃ A ROÀNG

CỘNG ĐỒNG XÃ HỘI CHỦ NGHĨA VIỆT NAM
Độc lập - Tự do - Hạnh phúc
Đông, ngày 27 tháng 11 năm 2017

BÁO CÁO
Cơ cấu tổ chức thực hiện chính sách chi trả dịch vụ môi trường rừng

1. Thông tin chung:
Cộng đồng/Nhóm hộ, Cộng đồng thôn A Chi
Số lượng thành viên: 160
Xã A Roàng, huyện A Lưới, Tỉnh Thừa Thiên Huế
Người đại diện: Nguyễn Văn Phước; Chức vụ: Trưởng ban
CUND số 19753/689 Cấp ngày: 19/11/2009 Tại Công an TT Huế
Quyết định giao rừng số: 11/qlgr ngày 19 tháng 03 năm 2013 do UBND huyện A Lưới cấp
Giấy chứng nhận quyền sử dụng đất (Nếu có): 46896/sđ

2. Cơ cấu tổ chức

TT	Nội dung	Có /Không	Nếu có		Ngày, tháng, năm thực hiện
			AI chủ trì	AI ban hành	
1	Ban Quản lý rừng cộng đồng/nhóm hộ	Có	Dương Mẫn		15/11/2017
1	Biên bản họp ban	Có			14/11/2017
2	Quyết định thành lập	Có		Ueae	14/11/2017
3	Quyết định thay đổi nhân sự	Có		Đe Ieu	14/11/2017
4	Quy chế quản lý sử dụng tiền DV/MTR của cộng đồng, nhóm hộ	Có		Vaienh	14/11/2017
5	Biên bản họp ban thay đổi nhân sự	Có	Đỗ Hà Lương		15/11/2017
6	Biên bản phân công công việc thành viên BQL rừng cộng đồng, nhóm hộ (Trách nhiệm, quyền hạn, quyền lợi)	Có	Trương Giang		15/11/2017
7	Quy chế quản lý, bảo vệ rừng của cộng đồng, nhóm hộ	Có		Đỗ Thụy	15/11/2017
8	Quy chế hoạt động của cộng đồng, nhóm hộ	Có		UBND Xã	14/11/2017

TT	Nội dung	Có /Không	Nếu có		Ngày, tháng, năm thực hiện
			AI chủ trì	AI ban hành	
1	Ban Kiểm soát rừng cộng đồng/nhóm hộ	Có	Đông Sơn		15/11/2017
2	Biên bản họp ban kiểm toán	Có	Phượng Hằng		14/11/2017
3	Quyết định kiến toán	Có		Duy Chinh	14/11/2017
4	Biên bản phân công công việc của	Có	Mỹ Ngọc		14/11/2017

3. Thông tin về thành phần Ban Quản lý, Ban Kiểm soát rừng cộng đồng/nhóm hộ:

TT	Họ và tên	Năm sinh	Giới tính	Trình độ văn hóa	Chức vụ	Số điện thoại
I. Thông tin về Ban Quản lý rừng cộng đồng/nhóm hộ						
1	Dương Hồng	1997	Nam	12/12	Trưởng ban	098 9131586
2	Mỹ Hằng	1992	Nữ	12/12	Thành viên	097 485335
3	Bàng Tâm	1990	Nữ	12/12	Thành viên	016.64133146
II. Thông tin về Ban Kiểm soát rừng cộng đồng/nhóm hộ						
1	Đông Sơn	1992	Nam	12/12	Trưởng ban	098 2534328

Trưởng ban
(K): *ghi rõ họ tên*

Nguyễn Văn Phước

24

**MINH HỌA:
LỘ TRÌNH ĐƯỢC CHUYỂN VỀ MÁY CHỦ**

← → ↻ Not secure | gis1.huefpdf.org/QLDAR/maps/qbvmwtk1.aspx?NewLang=vn&MaxH=619#ShowChuThich=yes

**QUẢN LÝ CƠ SỞ DỮ LIỆU
QUỸ BẢO VỆ PHÁT TRIỂN RỪNG TỈNH THỪA THIÊN HUẾ**

TRA CỨU TUYẾN TUẦN TRA

CHÚ THÍCH Tuyên

- Điểm xuất phát
- Điểm kết thúc
- Cháy rừng
- Lấn chiếm
- Chặt cây
- Bẫy động vật
- Hành vi khác

25

**MINH HỌA:
LỘ TRÌNH ĐƯỢC CHUYỂN VỀ MÁY CHỦ**

**QUẢN LÝ CƠ SỞ DỮ LIỆU
QUỸ BẢO VỆ PHÁT TRIỂN RỪNG TỈNH T**

TRA CỨU TUYẾN TUẦN TRA

CHÚ THÍCH Tuyên

- Điểm xuất phát
- Điểm kết thúc
- Cháy rừng
- Lấn chiếm
- Chặt cây
- Bẫy động vật
- Hành vi khác

Tuyến tuần tra

Tổ Qlbvr - BQL RPH
Nam Đông
Ngày 21/02/2020
Chiều dài đoạn tuần tra
(tạm tính): 6 043 m
[Xuất file km!](#)

26

**MINH HỌA:
HÀNH VI XÂM HẠI RỪNG TRONG TUẦN TRA**

HUE FPDF **QUẢN LÝ CƠ SỞ DỮ**
QUỸ BẢO VỆ PHÁT TRIỂN RỪNG TÍN

TRA CỨU TUYÊN TUẦN TRA

CHỦ THÍCH

- Vi trí xuất phát
- Điểm kết thúc
- Cháy rừng
- Lấn chiếm
- Chặt cây
- Bẫy động vật
- Hành vi khác

Hành vi khác

Phát hiện :
Dunglantraitraiphep
Thực hiện: Tổ Qlbvr - BQL RPH Nam Đông
Ngày tuần tra: 05/02/2020
LatLng: 107.588635, 16.12149

Tổ Qlbvr - BQL RPH Nam Đông - 12/02/2020

27

Xin chân thành cảm ơn!