

**ỦY BAN NHÂN DÂN
XÃ KON PNE**

Số: 41/QĐ-UBND

**CỘNG HÒA XÃ HỘI CHỦ NGHĨA VIỆT NAM
Độc lập – Tự do – Hạnh phúc**

Kon Pne, ngày 01 tháng 12 năm 2023

QUYẾT ĐỊNH

Thành lập “Ban phát triển cộng đồng” làng Kon Hleng, xã Kon Pne

ỦY BAN NHÂN DÂN XÃ KON PNE

Căn cứ Luật Tổ chức Chính quyền địa phương năm 2015 và Luật sửa đổi, bổ sung một số điều của Luật Tổ chức Chính phủ và Luật Tổ chức Chính quyền địa phương năm 2019;

Căn cứ văn bản số 2954/UBND-NL ngày 19/12/2022 của Ủy ban nhân dân tỉnh Gia Lai về việc phê duyệt triển khai dự án Liên minh sinh kế xanh;

Căn cứ nhu cầu, nguyện vọng của cộng đồng làng Kon Hleng, xã Kon Pne và theo đề nghị của Công chức Văn phòng – Thống kê xã,

QUYẾT ĐỊNH

Điều 1: Thành lập Ban phát triển cộng đồng làng Kon Hleng gồm các ông bà có tên trong danh sách kèm theo.

Điều 2: Ban phát triển cộng đồng làng Kon Hleng xây dựng quy chế hoạt động và được phê duyệt của UBND xã Kon Pne.

Điều 3: Công chức Văn phòng – Thống kê xã, Ban Nhân dân làng Kon Hleng và các ông bà có tên tại Điều 1 chịu trách nhiệm thi hành quyết định này.

Quyết định này có hiệu lực kể từ ngày ký./.

Nơi nhận:

- TT Đảng ủy xã;
- TT HĐND, UBND xã;
- Như Điều 3;
- Lưu: VP.

**TM. ỦY BAN NHÂN DÂN XÃ
CHỦ TỊCH**



Dương Quốc Điệp

ỦY BAN NHÂN DÂN



XÃ KON PNE

CỘNG HÒA XÃ HỘI CHỦ NGHĨA VIỆT NAM

Độc lập – Tự do – Hạnh phúc

DANH SÁCH

Các thành viên Ban phát triển cộng đồng làng Kon Hleng

(Kèm theo Quyết định số 41/QĐ-UBND ngày 01/12/2023 của UBND xã Kon Phe)

TT	Họ và tên	Chức vụ	Chức danh trong làng
1.	Đinh A Phir	Trưởng ban	Trưởng làng
2.	A Khúc	Phó ban	Trưởng Ban công tác Mặt trận
3.	A Nái	Thư kí	Chi hội trưởng Hội Nông dân
4.	A Nie	Thành viên	Phó làng
5.	A Bah	Thành viên	Công an viên
6.	A Giáp	Thành viên	Thôn đội trưởng
7.	A Bar	Thành viên	Chi hội trưởng Hội Cựu chiến binh
8.	Y Soát	Thành viên	Chi hội trưởng Hội Phụ nữ
9.	A Huch	Thành viên	Bí thư Chi đoàn thanh niên
10.	A Vân	Thành viên	Đại diện Hộ gia đình tiêu biểu
11.	A Psăn	Thành viên	Đại diện Hộ gia đình tiêu biểu
12.	A Đến	Thành viên	Đại diện Hộ gia đình tiêu biểu
13.	Đinh Văn Khúi	Thành viên	Đại diện Hộ gia đình tiêu biểu
14.	Đinh Y KHOát	Thành viên	Đại diện Hộ gia đình tiêu biểu

QUY CHẾ HOẠT ĐỘNG
Ban phát triển cộng đồng làng Kon Hleng,
xã Kon Pne, huyện Kbang, tỉnh Gia Lai

NHỮNG QUY ĐỊNH CHUNG

Điều 1: Phạm vi và đối tượng áp dụng

Quy chế này quy định chức năng, nhiệm vụ, quyền hạn và cơ chế hoạt động của Ban phát triển cộng đồng (Ban PTCĐ) làng Kon Hleng, xã Kon Pne.

Quy chế này được áp dụng cho tất cả thành viên của Ban phát triển cộng đồng của làng Kon Hleng.

Điều 2: Căn cứ xây dựng Quy chế

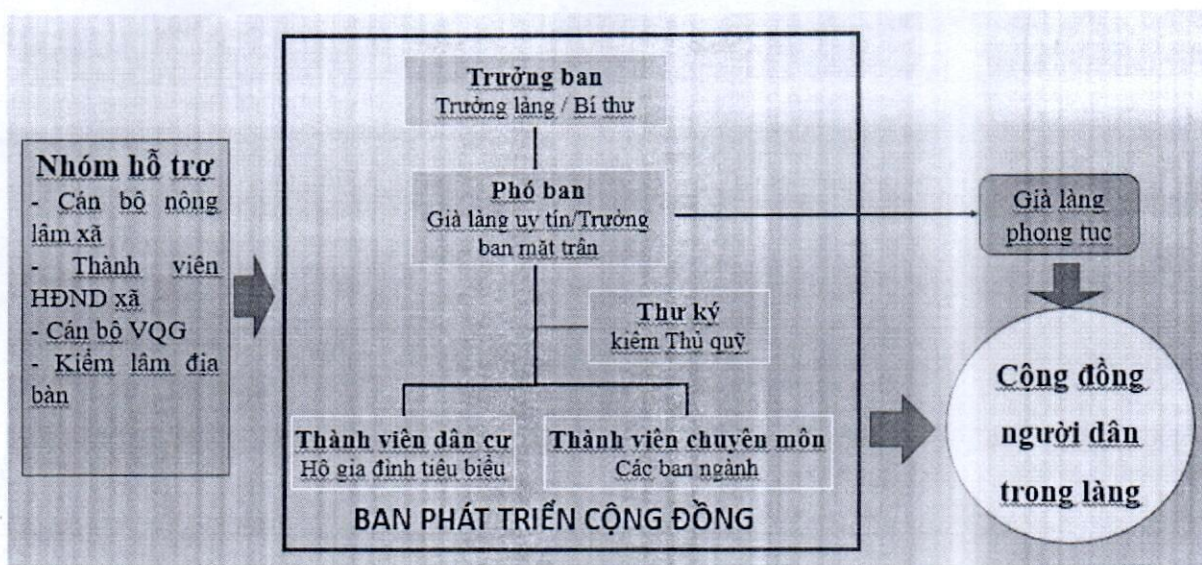
Quy chế này được xây dựng trên cơ sở sự đồng thuận của cộng đồng người dân làng Kon Hleng và UBND xã Kon Pne trong cuộc họp đại diện cộng đồng làng ngày 17/8/2023 tại nhà văn hóa.

NHỮNG QUY ĐỊNH CỤ THỂ

Điều 3: Cơ cấu tổ chức và vai trò của Ban phát triển cộng đồng

Ban PTCĐ làng Kon Hleng là một tổ chức hoạt động tự nguyện vì lợi ích chung cho cộng đồng, được UBND xã công nhận và ra quyết định thành lập. Trong giai đoạn đầu hoạt động dưới sự hỗ trợ từ Dự án Liên minh sinh kế xanh trong mô hình Làng nông lâm nghiệp thông minh. Khi Dự án kết thúc, tổ sẽ hoạt động độc lập dưới sự quản lý của UBND xã Kon Pne.

Ban PTCĐ làng Kon Hleng gồm 14 thành viên, trong đó gồm 01 trưởng ban, 01 phó ban, 01 thư kí và 11 thành viên tham gia. Các thành viên của Ban PTCĐ là những người uy tín, được cộng đồng bầu lên và được UBND xã Kon Pne công nhận.



Mô hình tổ chức của Ban phát triển cộng đồng làng Kon Hleng

Điều 4: Vai trò của Ban phát triển cộng đồng

Ban PTCĐ là đơn vị đại diện cho cộng đồng người dân làng Kon Hleng trong việc kết nối và phối hợp với các bên liên quan như UBND xã, Ban quản lý VQG Kon Ka Kinh và Dự án Liên minh sinh kế xanh trong các lĩnh vực quản lý phát triển rừng, bảo tồn đa dạng sinh học và phát triển kinh tế ở địa phương.

Điều 5: Chức năng của Ban phát triển cộng đồng

- Tổ chức quản lý, bảo vệ và phục hồi rừng trong phạm vi làng Kon Hleng.
- Bảo tồn các loài động thực vật quý hiếm ở xã Kon Pne.
- Thúc đẩy, giám sát sản xuất nông lâm nghiệp và tiếp cận thị trường của làng Kon Hleng theo hướng bền vững, thân thiện với môi trường.
- Tuyên truyền, phổ biến các kiến thức, quy định cho người dân làng Kon Hleng về bảo vệ rừng và phát triển đời sống bền vững.
- Lồng ghép các hoạt động văn hóa truyền thống cộng đồng trong quản lý phát triển rừng.
- Tham gia ý kiến với UBND xã Kon Pne trong quá trình lập kế hoạch, quy hoạch phát triển kinh tế xã hội tại làng Kon Hleng.

Điều 6: Nguyên tắc hoạt động của Ban phát triển cộng đồng

- Ban PTCĐ họp định kỳ ít nhất một lần trong một tháng. Việc triệu tập cuộc họp do Trưởng ban quyết định. Thời gian và địa điểm của cuộc họp sẽ được thông báo trước;

- Các cuộc họp của Ban phát triển cộng đồng sẽ do Trưởng ban chủ trì hoặc Phó ban nếu Trưởng ban vắng mặt. Trong trường hợp cần thiết sẽ mời thêm đại diện các bên liên quan tham gia;
- Những ý kiến thảo luận và quyết định trong các cuộc họp đều được ghi lại thành biên bản cuộc họp và có đại diện các bên tham gia ký. Đảm bảo rằng những thông tin, quyết định này đều được đưa trên cơ sở có sự đồng thuận của các bên và các thành viên trong Ban.
- Ban PTCĐ hoạt động trên nguyên tắc không phân biệt đối xử về dân tộc, tôn giáo, địa vị xã hội hay hoàn cảnh kinh tế.
- Bất kỳ một sự thay đổi nào về quy định của Ban PTCĐ phải được thông qua bởi đại diện các hộ dân trong làng và Chủ tịch UBND xã phê duyệt.
- Tùy thuộc tình hình thực tế Ban PTCĐ có thể thay đổi hoặc bổ sung số thành viên.

Điều 7: Nhiệm vụ của các thành viên Ban phát triển cộng đồng

- *Trưởng ban*: là người điều hành Ban, tổ chức thực hiện và giám sát các hoạt động của Ban. Đại diện cho Ban PTCĐ và cộng đồng làng Kon Hleng trong việc kết nối và phối hợp với các bên liên quan.
- *Phó ban*: hỗ trợ Trưởng ban điều hành công việc của Ban. Phụ trách lĩnh vực công việc liên quan đến các văn hóa, lễ hội và luật tục và công tác tuyên truyền cho cộng đồng dân làng.
- *Thư kí*: ghi chép các biên bản, thông tin và phụ trách theo dõi thu chi tài chính của Ban.
- *Thành viên*: trực tiếp triển khai thực hiện và thúc đẩy người dân trong việc quản lý bảo vệ rừng và phát triển sinh kế bền vững.

Điều 8: Quyền lợi của Ban phát triển cộng đồng

- Đại diện cho cộng đồng làng trong các vấn đề liên quan đến quản lý, sử dụng tài nguyên rừng; bảo tồn và giám sát đa dạng sinh học; phát triển sinh kế và các hoạt động khác liên quan.
- Được sự hỗ trợ của chính quyền xã, kiểm lâm địa phương và dự án.
- Tham gia các hoạt động do Dự án tổ chức tại địa phương từ khâu lập kế hoạch, triển khai và giám sát các hoạt động.
- Tham gia các cuộc họp làng bản về lập kế hoạch phát triển lâm nghiệp ở làng bản.

- Tham gia các lớp đào tạo, tập huấn phù hợp với nhiệm vụ do Dự án tổ chức hoặc cử đi để nâng cao năng lực và trình độ, phục vụ mục tiêu lâu dài của Ban.
- Đề xuất, kiến nghị cho Dự án và UBND xã Kon Pne về các vấn đề liên quan đến quản lý, hoạt động của Ban PTCĐ.
- Được hỗ trợ chi phí chèo nước và đi lại cho các cuộc họp để giải quyết các vấn đề liên quan đến hoạt động Dự án trong quá trình xây dựng mô hình Làng nông lâm nghiệp thông minh tại làng Kon Hleng.

ĐIỀU KHOẢN THI HÀNH

Điều 9: Hiệu lực thi hành

Quy chế này có hiệu lực kể từ ngày đại diện các hộ trong thôn họp và thống nhất và được UBND xã Kon Pne xác nhận.

Điều 10: Trách nhiệm hướng dẫn và thi hành

Ban PTCĐ làng có trách nhiệm phổ thông, phổ biến và giám sát việc thi hành nội dung quy chế trong nội bộ Ban.

Các thành viên Ban PTCĐ làng Kon Hleng có trách nhiệm thi hành theo những điều khoản trong Quy chế này.

Điều 11: Bổ sung và sửa đổi

Việc bổ sung và sửa đổi Quy chế phải được sự đồng ý của đa số đại diện hộ dân trong làng Kon Hleng và được phải xác nhận của UBND xã.

Các nội dung của Quy chế đã được các thành viên Ban phát triển cộng đồng đọc, hiểu và đồng ý.

Kon Pne, ngày 01 tháng 12 năm 2023.

Xác nhận của UBND xã Kon Pne



CHỦ TỊCH

Dương Quốc Diệp

**Trưởng ban phát triển cộng đồng
làng Kon Hleng**

(Handwritten signature)
Đinh A Phin

**ỦY BAN NHÂN DÂN
XÃ KON PNE**

Số: 42/QĐ-UBND

**CỘNG HÒA XÃ HỘI CHỦ NGHĨA VIỆT NAM
Độc lập – Tự do – Hạnh phúc**

Kon Pne, ngày 01 tháng 12 năm 2023

QUYẾT ĐỊNH

Thành lập “Ban phát triển cộng đồng” làng Kon Ktonh, xã Kon Pne

ỦY BAN NHÂN DÂN XÃ KON PNE

Căn cứ Luật Tổ chức Chính quyền địa phương năm 2015 và Luật sửa đổi, bổ sung một số điều của Luật Tổ chức Chính phủ và Luật Tổ chức Chính quyền địa phương năm 2019;

Căn cứ văn bản số 2954/UBND-NL ngày 19/12/2022 của Ủy ban nhân dân tỉnh Gia Lai về việc phê duyệt truyền khai dự án Liên minh sinh kế xanh;

Căn cứ nhu cầu, nguyện vọng của cộng đồng làng Kon Hleng, xã Kon Pne và theo đề nghị của Công chức Văn phòng – Thống kê xã,

QUYẾT ĐỊNH

Điều 1: Thành lập Ban phát triển cộng đồng làng Kon Ktonh gồm các ông bà có tên trong danh sách kèm theo.

Điều 2: Ban phát triển cộng đồng làng Kon Ktonh xây dựng quy chế hoạt động và được phê duyệt của UBND xã Kon Pne.

Điều 3: Công chức Văn phòng – Thống kê xã, Ban Nhân dân làng Kon Ktonh và các ông bà có tên tại Điều 1 chịu trách nhiệm thi hành quyết định này.

Quyết định này có hiệu lực kể từ ngày ký./.

Nơi nhận:

- TT Đảng ủy xã;
- TT HĐND, UBND xã;
- Như Điều 3;
- Lưu: VP.

**TM. ỦY BAN NHÂN DÂN XÃ
CHỦ TỊCH**



Đương Quốc Điệp



**ỦY BAN NHÂN DÂN
XÃ KON PNE**

CỘNG HÒA XÃ HỘI CHỦ NGHĨA VIỆT NAM
Độc lập – Tự do – Hạnh phúc

DANH SÁCH

Các thành viên Ban phát triển cộng đồng làng Kon Hleng

(Kèm theo Quyết định số 42/QĐ-UBND ngày 01/12/2023 của UBND xã Kon Phe)

TT	Họ và tên	Chức vụ	Chức danh trong làng
1.	Đinh Ủi	Trưởng ban	Trưởng làng
2.	Đinh Hving	Phó ban	Trưởng Ban công tác Mặt trận
3.	A Huay	Thư kí	Phó làng
4.	A Vá	Thành viên	Phó bí thư Chi bộ làng
5.	A Thêu	Thành viên	Chi hội trưởng Hội Cựu chiến binh
6.	A Đúp	Thành viên	Đại diện Hộ gia đình tiêu biểu
7.	Y Khoát	Thành viên	Chi hội trưởng Hội Phụ nữ
8.	Đinh Thị Mỹ Luy	Thành viên	Bí thư Chi đoàn thanh niên
9.	A Búp	Thành viên	Chi hội trưởng Hội Nông dân
10.	A Chun	Thành viên	Công an viên
11.	A Phying	Thành viên	Đại diện Hộ gia đình tiêu biểu
12.	Y Khung	Thành viên	Chi hội phó Hội Phụ nữ
13.	A HNguêl	Thành viên	Đại diện Hộ gia đình tiêu biểu
14.	A KLunh	Thành viên	Đại diện Hộ gia đình tiêu biểu

QUY CHẾ HOẠT ĐỘNG
Ban phát triển cộng đồng làng Kon Ktonh,
xã Kon Pne, huyện Kbang, tỉnh Gia Lai

NHỮNG QUY ĐỊNH CHUNG

Điều 1: Phạm vi và đối tượng áp dụng

Quy chế này quy định chức năng, nhiệm vụ, quyền hạn và cơ chế hoạt động của Ban phát triển cộng đồng (Ban PTCĐ) làng Kon Ktonh, xã Kon Pne.

Quy chế này được áp dụng cho tất cả thành viên của Ban phát triển cộng đồng của làng Kon Ktonh.

Điều 2: Căn cứ xây dựng Quy chế

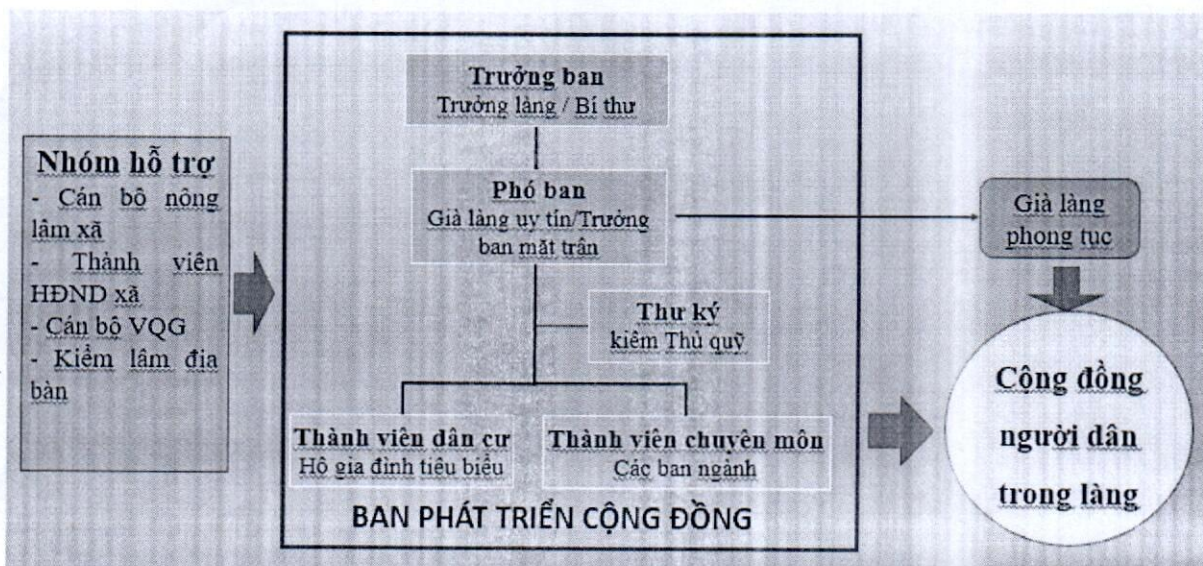
Quy chế này được xây dựng trên cơ sở sự đồng thuận của cộng đồng người dân làng Kon Ktonh và UBND xã Kon Pne trong cuộc họp đại diện cộng đồng làng ngày 17/8/2023 tại nhà văn hóa.

NHỮNG QUY ĐỊNH CỤ THỂ

Điều 3: Cơ cấu tổ chức và vai trò của Ban phát triển cộng đồng

Ban PTCĐ làng Kon Ktonh là một tổ chức hoạt động tự nguyện vì lợi ích chung cho cộng đồng, được UBND xã công nhận và ra quyết định thành lập. Trong giai đoạn đầu hoạt động dưới sự hỗ trợ từ Dự án Liên minh sinh kế xanh trong mô hình Làng nông lâm nghiệp thông minh. Khi Dự án kết thúc, tổ sẽ hoạt động độc lập dưới sự quản lý của UBND xã Kon Pne.

Ban PTCĐ làng Kon Ktonh gồm 15 thành viên, trong đó gồm 01 trưởng ban, 01 phó ban, 01 thư kí và 11 thành viên tham gia. Các thành viên của Ban PTCĐ là những người uy tín, được cộng đồng bầu lên và được UBND xã Kon Pne công nhận.



Mô hình tổ chức của Ban phát triển cộng đồng làng Kon Ktonh

Điều 4: Vai trò của Ban phát triển cộng đồng

Ban PTCD là đơn vị đại diện cho cộng đồng người dân làng Kon Ktonh trong việc kết nối và phối hợp với các bên liên quan như UBND xã, Ban quản lý VQG Kon Ka Kinh và Dự án Liên minh sinh kế xanh trong các lĩnh vực quản lý phát triển rừng, bảo tồn đa dạng sinh học và phát triển kinh tế ở địa phương.

Điều 5: Chức năng của Ban phát triển cộng đồng

- Tổ chức quản lý, bảo vệ và phục hồi rừng trong phạm vi làng Kon Ktonh.
- Bảo tồn các loài động thực vật quý hiếm ở xã Kon Pnê.
- Thúc đẩy, giám sát sản xuất nông lâm nghiệp và tiếp cận thị trường của làng Kon Ktonh theo hướng bền vững, thân thiện với môi trường.
- Tuyên truyền, phổ biến các kiến thức, quy định cho người dân làng Kon Ktonh về bảo vệ rừng và phát triển đời sống bền vững.
- Lồng ghép các hoạt động văn hóa truyền thống cộng đồng trong quản lý phát triển rừng.
- Tham gia ý kiến với UBND xã Kon Pnê trong quá trình lập kế hoạch, quy hoạch phát triển kinh tế xã hội tại làng Kon Ktonh.

Điều 6: Nguyên tắc hoạt động của Ban phát triển cộng đồng

- Ban PTCD họp định kỳ ít nhất một lần trong một tháng. Việc triệu tập cuộc họp do Trưởng ban quyết định. Thời gian và địa điểm của cuộc họp sẽ được thông báo trước;

- Các cuộc họp của Ban phát triển cộng đồng sẽ do Trưởng ban chủ trì hoặc Phó ban nếu Trưởng ban vắng mặt. Trong trường hợp cần thiết sẽ mời thêm đại diện các bên liên quan tham gia;
- Những ý kiến thảo luận và quyết định trong các cuộc họp đều được ghi lại thành biên bản cuộc họp và có đại diện các bên tham gia ký. Đảm bảo rằng những thông tin, quyết định này đều được đưa trên cơ sở có sự đồng thuận của các bên và các thành viên trong Ban.
- Ban PTCĐ hoạt động trên nguyên tắc không phân biệt đối xử về dân tộc, tôn giáo, địa vị xã hội hay hoàn cảnh kinh tế.
- Bất kỳ một sự thay đổi nào về quy định của Ban PTCĐ phải được thông qua bởi đại diện các hộ dân trong làng và Chủ tịch UBND xã phê duyệt.
- Tùy thuộc tình hình thực tế Ban PTCĐ có thể thay đổi hoặc bổ sung số thành viên.

Điều 7: Nhiệm vụ của các thành viên Ban phát triển cộng đồng

- *Trưởng ban*: là người điều hành Ban, tổ chức thực hiện và giám sát các hoạt động của Ban. Đại diện cho Ban PTCĐ và cộng đồng làng Kon Ktonh trong việc kết nối và phối hợp với các bên liên quan.
- *Phó ban*: hỗ trợ Trưởng ban điều hành công việc của Ban. Phụ trách lĩnh vực công việc liên quan đến các văn hóa, lễ hội và luật tục và công tác tuyên truyền cho cộng đồng dân làng.
- *Thư kí*: ghi chép các biên bản, thông tin và phụ trách theo dõi thu chi tài chính của Ban.
- *Thành viên*: trực tiếp triển khai thực hiện và thúc đẩy người dân trong việc quản lý bảo vệ rừng và phát triển sinh kế bền vững.

Điều 8: Quyền lợi của Ban phát triển cộng đồng

- Đại diện cho cộng đồng làng trong các vấn đề liên quan đến quản lý, sử dụng tài nguyên rừng; bảo tồn và giám sát đa dạng sinh học; phát triển sinh kế và các hoạt động khác liên quan.
- Được sự hỗ trợ của chính quyền xã, kiểm lâm địa phương và dự án.
- Tham gia các hoạt động do Dự án tổ chức tại địa phương từ khâu lập kế hoạch, triển khai và giám sát các hoạt động.
- Tham gia các cuộc họp làng bản về lập kế hoạch phát triển lâm nghiệp ở làng bản.

QUYẾT ĐỊNH

Thành lập “Ban phát triển cộng đồng” làng Kon Kring, xã Kon Pne

ỦY BAN NHÂN DÂN XÃ KON PNE

Căn cứ Luật Tổ chức Chính quyền địa phương năm 2015 và Luật sửa đổi, bổ sung một số điều của Luật Tổ chức Chính phủ và Luật Tổ chức Chính quyền địa phương năm 2019;

Căn cứ văn bản số 2954/UBND-NL ngày 19/12/2022 của Ủy ban nhân dân tỉnh Gia Lai về việc phê duyệt truyền khai dự án Liên minh sinh kế xanh;

Căn cứ nhu cầu, nguyện vọng của cộng đồng làng Kon Kring, xã Kon Pne và theo đề nghị của Công chức Văn phòng – Thống kê xã,

QUYẾT ĐỊNH

Điều 1: Thành lập Ban phát triển cộng đồng làng Kon Kring gồm các ông bà có tên trong danh sách kèm theo.

Điều 2: Ban phát triển cộng đồng làng Kon Kring xây dựng quy chế hoạt động và được phê duyệt của UBND xã Kon Pne.

Điều 3: Công chức Văn phòng – Thống kê xã, Ban Nhân dân làng Kon Kring và các ông bà có tên tại Điều 1 chịu trách nhiệm thi hành quyết định này.

Quyết định này có hiệu lực kể từ ngày ký./.

Nơi nhận:

- TT Đảng ủy xã;
- TT HĐND, UBND xã;
- Như Điều 3;
- Lưu: VP.

**TM. ỦY BAN NHÂN DÂN XÃ
CHỦ TỊCH**



Đương Quốc Điệp



**ỦY BAN NHÂN DÂN
XÃ KON PNE**

CỘNG HÒA XÃ HỘI CHỦ NGHĨA VIỆT NAM
Độc lập – Tự do – Hạnh phúc

DANH SÁCH

Các thành viên Ban phát triển cộng đồng làng Kon Kring

(Kèm theo Quyết định số 43/QĐ-UBND ngày 01/12/2023 của UBND xã Kon Pneu)

TT	Họ và tên	Chức vụ	Chức danh trong làng
1.	Đình Lưới	Trưởng ban	Bí thư Chi bộ
2.	A Kah	Phó ban	Trưởng Ban công tác Mặt trận
3.	Ylot	Thư kí	Chi hội trưởng Hội Phụ nữ
4.	A Dai	Thành viên	Chi hội trưởng Hội Nông dân
5.	A Klinh	Thành viên	Chi hội trưởng Hội Cựu chiến binh
6.	A Khuê	Thành viên	Thôn đội trưởng
7.	A Kunh	Thành viên	Bí thư Chi đoàn thanh niên
8.	A Klen	Thành viên	Công an viên
9.	A Khyôr	Thành viên	Phó làng
10.	A Phui	Thành viên	Trưởng làng
11.	A Phôn	Thành viên	Già làng uy tín

QUY CHẾ HOẠT ĐỘNG
Ban phát triển cộng đồng làng Kon Kring,
xã Kon Pne, huyện Kbang, tỉnh Gia Lai

NHỮNG QUY ĐỊNH CHUNG

Điều 1: Phạm vi và đối tượng áp dụng

Quy chế này quy định chức năng, nhiệm vụ, quyền hạn và cơ chế hoạt động của Ban phát triển cộng đồng (Ban PTCĐ) làng Kon Kring, xã Kon Pne.

Quy chế này được áp dụng cho tất cả thành viên của Ban phát triển cộng đồng của làng Kon Kring.

Điều 2: Căn cứ xây dựng Quy chế

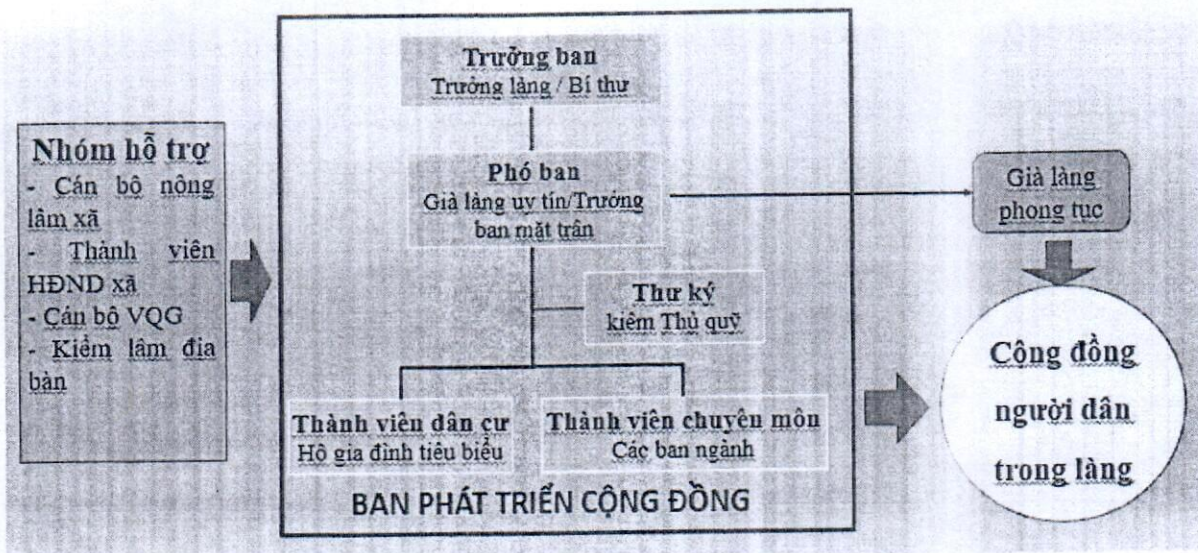
Quy chế này được xây dựng trên cơ sở sự đồng thuận của cộng đồng người dân làng Kon Kring và UBND xã Kon Pne trong cuộc họp đại diện cộng đồng làng ngày 17/8/2023 tại nhà văn hóa.

NHỮNG QUY ĐỊNH CỤ THỂ

Điều 3: Cơ cấu tổ chức và vai trò của Ban phát triển cộng đồng

Ban PTCĐ làng Kon Kring là một tổ chức hoạt động tự nguyện vì lợi ích chung cho cộng đồng, được UBND xã công nhận và ra quyết định thành lập. Trong giai đoạn đầu hoạt động dưới sự hỗ trợ từ Dự án Liên minh sinh kế xanh trong mô hình Làng nông lâm nghiệp thông minh. Khi Dự án kết thúc, tổ sẽ hoạt động độc lập dưới sự quản lý của UBND xã Kon Pne.

Ban PTCĐ làng Kon Kring gồm 15 thành viên, trong đó gồm 01 trưởng ban, 01 phó ban, 01 thư ký và 11 thành viên tham gia. Các thành viên của Ban PTCĐ là những người uy tín, được cộng đồng bầu lên và được UBND xã Kon Pne công nhận.



Mô hình tổ chức của Ban phát triển cộng đồng làng Kon Kring

Điều 4: Vai trò của Ban phát triển cộng đồng

Ban PTCĐ là đơn vị đại diện cho cộng đồng người dân làng Kon Kring trong việc kết nối và phối hợp với các bên liên quan như UBND xã, Ban quản lý VQG Kon Ka Kinh và Dự án Liên minh sinh kế xanh trong các lĩnh vực quản lý phát triển rừng, bảo tồn đa dạng sinh học và phát triển kinh tế ở địa phương.

Điều 5: Chức năng của Ban phát triển cộng đồng

- Tổ chức quản lý, bảo vệ và phục hồi rừng trong phạm vi làng Kon Kring.
- Bảo tồn các loài động thực vật quý hiếm ở xã Kon Pne.
- Thúc đẩy, giám sát sản xuất nông lâm nghiệp và tiếp cận thị trường của làng Kon Kring theo hướng bền vững, thân thiện với môi trường.
- Tuyên truyền, phổ biến các kiến thức, quy định cho người dân làng Kon Kring về bảo vệ rừng và phát triển đời sống bền vững.
- Lồng ghép các hoạt động văn hóa truyền thống cộng đồng trong quản lý phát triển rừng.
- Tham gia ý kiến với UBND xã Kon Pne trong quá trình lập kế hoạch, quy hoạch phát triển kinh tế xã hội tại làng Kon Kring.

Điều 6: Nguyên tắc hoạt động của Ban phát triển cộng đồng

- Ban PTCĐ họp định kỳ ít nhất một lần trong một tháng. Việc triệu tập cuộc họp do Trưởng ban quyết định. Thời gian và địa điểm của cuộc họp sẽ được thông báo trước;

- Các cuộc họp của Ban phát triển cộng đồng sẽ do Trưởng ban chủ trì hoặc Phó ban nếu Trưởng ban vắng mặt. Trong trường hợp cần thiết sẽ mời thêm đại diện các bên liên quan tham gia;
- Những ý kiến thảo luận và quyết định trong các cuộc họp đều được ghi lại thành biên bản cuộc họp và có đại diện các bên tham gia ký. Đảm bảo rằng những thông tin, quyết định này đều được đưa trên cơ sở có sự đồng thuận của các bên và các thành viên trong Ban.
- Ban PTCĐ hoạt động trên nguyên tắc không phân biệt đối xử về dân tộc, tôn giáo, địa vị xã hội hay hoàn cảnh kinh tế.
- Bất kỳ một sự thay đổi nào về quy định của Ban PTCĐ phải được thông qua bởi đại diện các hộ dân trong làng và Chủ tịch UBND xã phê duyệt.
- Tùy thuộc tình hình thực tế Ban PTCĐ có thể thay đổi hoặc bổ sung số thành viên.

Điều 7: Nhiệm vụ của các thành viên Ban phát triển cộng đồng

- *Trưởng ban*: là người điều hành Ban, tổ chức thực hiện và giám sát các hoạt động của Ban. Đại diện cho Ban PTCĐ và cộng đồng làng Kon Kring trong việc kết nối và phối hợp với các bên liên quan.
- *Phó ban*: hỗ trợ Trưởng ban điều hành công việc của Ban. Phụ trách lĩnh vực công việc liên quan đến các văn hóa, lễ hội và luật tục và công tác tuyên truyền cho cộng đồng dân làng.
- *Thư kí*: ghi chép các biên bản, thông tin và phụ trách theo dõi thu chi tài chính của Ban.
- *Thành viên*: trực tiếp triển khai thực hiện và thúc đẩy người dân trong việc quản lý bảo vệ rừng và phát triển sinh kế bền vững.

Điều 8: Quyền lợi của Ban phát triển cộng đồng

- Đại diện cho cộng đồng làng trong các vấn đề liên quan đến quản lý, sử dụng tài nguyên rừng; bảo tồn và giám sát đa dạng sinh học; phát triển sinh kế và các hoạt động khác liên quan.
- Được sự hỗ trợ của chính quyền xã, kiểm lâm địa phương và dự án.
- Tham gia các hoạt động do Dự án tổ chức tại địa phương từ khâu lập kế hoạch, triển khai và giám sát các hoạt động.
- Tham gia các cuộc họp làng bản về lập kế hoạch phát triển lâm nghiệp ở làng bản.

- Tham gia các lớp đào tạo, tập huấn phù hợp với nhiệm vụ do Dự án tổ chức hoặc cử đi để nâng cao năng lực và trình độ, phục vụ mục tiêu lâu dài của Ban.
- Đề xuất, kiến nghị cho Dự án và UBND xã Kon Pne về các vấn đề liên quan đến quản lý, hoạt động của Ban PTCD.
- Được hỗ trợ chi phí chè nước và đi lại cho các cuộc họp để giải quyết các vấn đề liên quan đến hoạt động Dự án trong quá trình xây dựng mô hình Làng nông lâm nghiệp thông minh tại làng Kon Kring.

ĐIỀU KHOẢN THI HÀNH

Điều 9: Hiệu lực thi hành

Quy chế này có hiệu lực kể từ ngày đại diện các hộ trong thôn họp và thống nhất và được UBND xã Kon Pne xác nhận.

Điều 10: Trách nhiệm hướng dẫn và thi hành

Ban PTCD làng có trách nhiệm phổ thông, phổ biến và giám sát việc thi hành nội dung quy chế trong nội bộ Ban.

Các thành viên Ban PTCD làng Kon Kring có trách nhiệm thi hành theo những điều khoản trong Quy chế này.

Điều 11: Bổ sung và sửa đổi

Việc bổ sung và sửa đổi Quy chế phải được sự đồng ý của đa số đại diện hộ dân trong làng Kon Kring và được phải xác nhận của UBND xã.

Các nội dung của Quy chế đã được các thành viên Ban phát triển cộng đồng đọc, hiểu và đồng ý.

Kon Pne, ngày 01 tháng 12 năm 2023.

Xác nhận của UBND xã Kon Pne



CHỦ TỊCH

Dương Quốc Điệp

**Trưởng ban phát triển cộng đồng
làng Kon Kring**

(Handwritten signature)
Đinh Lương